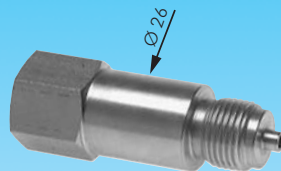


# Dokumentation

***Manometer Zwischenstücke mit Zapfen und Schaft  
für Messgerätehalter DIN 16281  
- Typ MZS ... MS, MZS ... ES, MZS ... ST -***




## 1. Inhalt

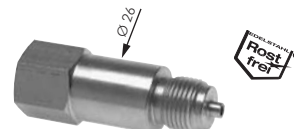
|  |   |
|--|---|
| 2. Artikelnummern und technische Daten | 1 |
| 3. Abmessungen                         | 1 |

## 2. Artikelnummern und technische Daten

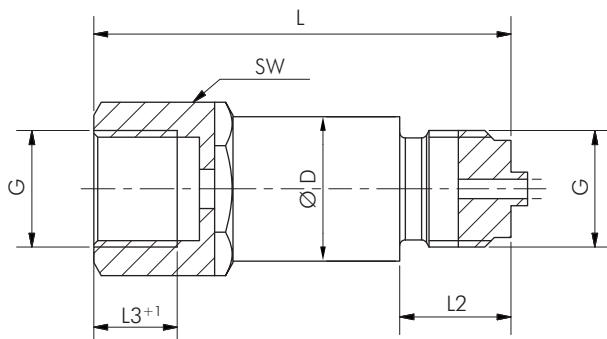
### Manometer Zwischenstücke mit Zapfen und Schaft für Messgerätehalter DIN 16281

| Typ         | PN      | Typ  | Typ         | PN      | Länge      | Gewinde | Gewinde |
|-------------|---------|--|-------------|---------|------------|---------|---------|
| Messing     |         | 1.4571  | Stahl       |         | über alles | innen   | außen   |
| MZS 1212 MS | 250 bar | MZS 1212 ES  | MZS 1212 ST | 400 bar | 70         | G 1/2"  | G 1/2"  |

\* mit Zentrierzapfen für Profildichtring



## 3. Abmessungen



| Typ         | G      | Ø D | L  | L2 | L3 | SW |
|-------------|--------|-----|----|----|----|----|
| 1.4571      | G      | 26  | L  | L2 | L3 | SW |
| MZS 1212 ES | G 1/2" | 26  | 75 | 20 | 15 | 27 |