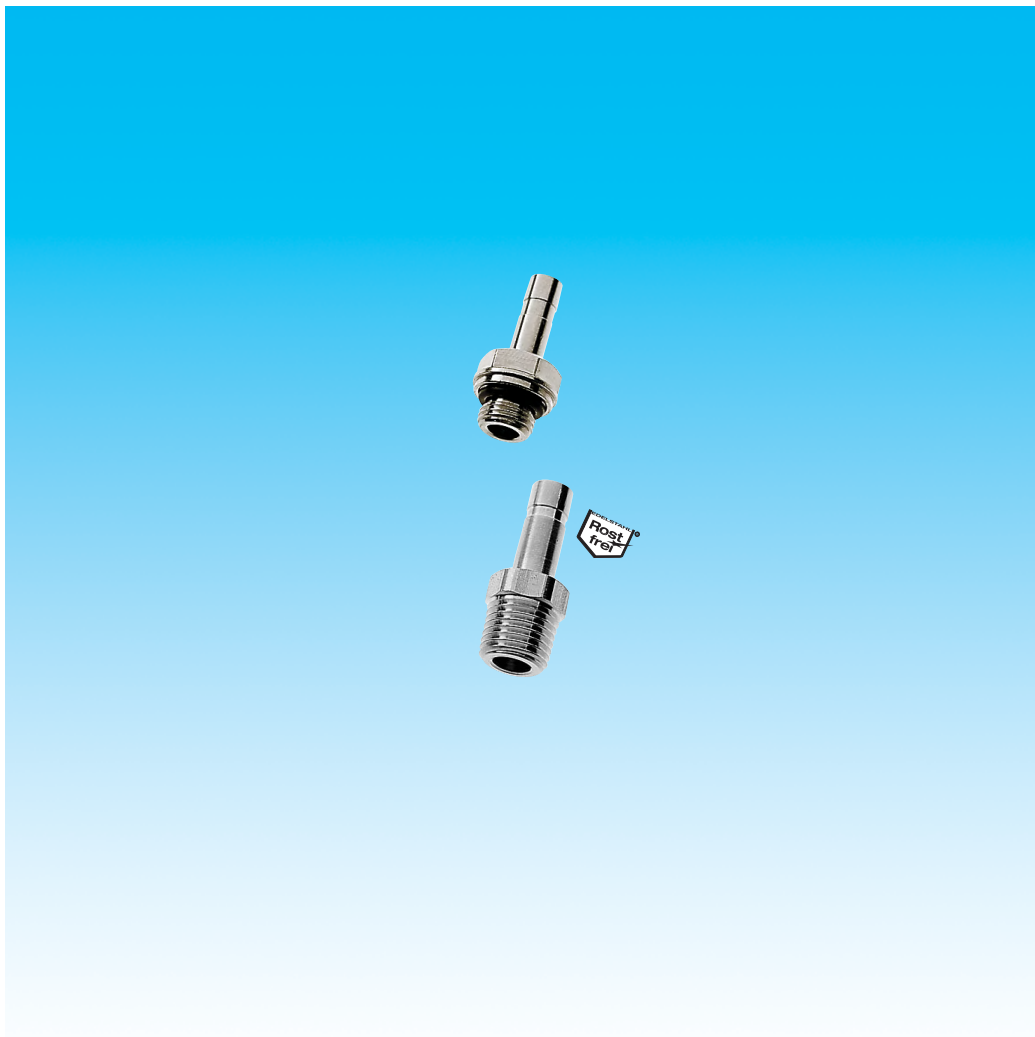


Dokumentation

Steckanschluss-Einschraubtüllen zur Kombination - Typ RIB ..., RIX ..., RIX ... NPT -



1. Inhalt

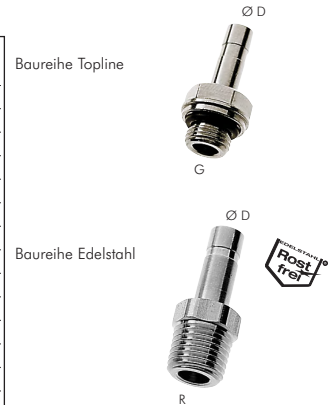
2. Artikelnummern und technische Daten	1
3. Abmessungen	1

2. Artikelnummern und technische Daten

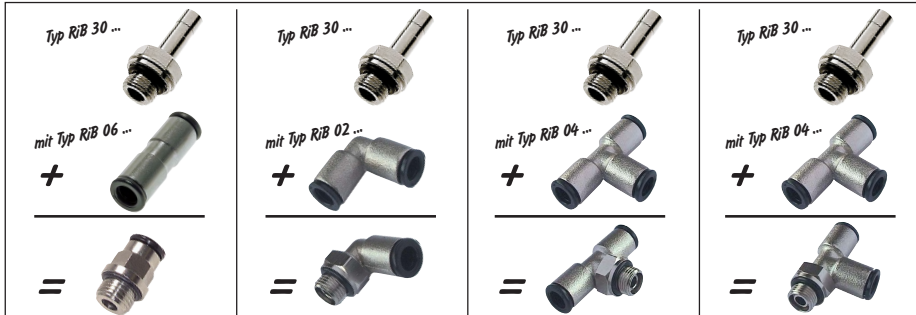
Steckanschluss-Einschraubtüllen zur Kombination

Mit 3 Grund-Anschlusselementen lassen sich die wichtigsten Anschlussstypen erstellen. Diese Anschlüsse können nicht mit anderen Baureihen kombiniert werden. Wir bitten um Prüfung oder Rückfrage. Im Zweifelsfall verwenden Sie bitte IQSG ... H (siehe Seite 58).

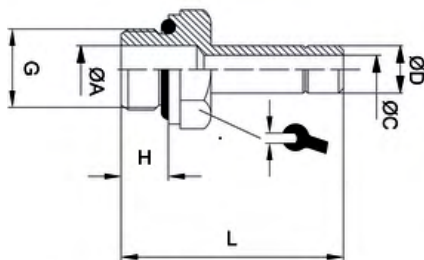
Baureihe Topline MS vernickelt	Baureihe Edelstahl	Baureihe Edelstahl mit NPT-Gewinde	G / R / NPT	D
RiB 30 04 05	---	---	M 5	4
RiB 30 04 10	RiX 30 04 10	RiX 30 04 10 NPT	1/8"	4
RiB 30 06 10	RiX 30 06 10	RiX 30 06 10 NPT	1/8"	6
RiB 30 08 10	RiX 30 08 10	RiX 30 08 10 NPT	1/8"	8
RiB 30 06 13	RiX 30 06 13	RiX 30 06 13 NPT	1/4"	6
RiB 30 08 13	RiX 30 08 13	RiX 30 08 13 NPT	1/4"	8
RiB 30 10 13	RiX 30 10 13	RiX 30 10 13 NPT	1/4"	10
---	RiX 30 12 13	RiX 30 12 13 NPT	1/4"	12
RiB 30 08 17	---	---	3/8"	8
RiB 30 10 17	RiX 30 10 17	RiX 30 10 17 NPT	3/8"	10
RiB 30 12 17	RiX 30 12 17	RiX 30 12 17 NPT	3/8"	12
RiB 30 14 17	---	---	3/8"	14
RiB 30 12 21	RiX 30 12 21	RiX 30 12 21 NPT	1/2"	12
RiB 30 14 21	---	---	1/2"	14



Kombinationsmöglichkeiten:



2. Abmessungen



Typ	ØD	G	ØC	ØA	H	L	SW
RiB 30 04 05	4	M5	2	2,0	4,0	25,0	8
RiB 30 04 10	4	G 1/8"	2	6,0	5,5	28,0	13
RiB 30 06 10	6	G 1/8"	4	6,0	5,5	29,0	13
RiB 30 08 10	8	G 1/8"	6	6,0	5,5	30,5	13
RiB 30 06 13	6	G 1/4"	4	7,5	6,5	30,5	13
RiB 30 08 13	8	G 1/4"	6	7,5	6,5	32,0	13
RiB 30 10 13	10	G 1/4"	8	8,0	8,0	38,0	13
RiB 30 08 17	8	G 3/8"	6	9,0	9,0	35,5	13
RiB 30 10 17	10	G 3/8"	8	11,0	9,0	41,0	13
RiB 30 12 17	12	G 3/8"	10	11,0	9,0	42,0	13
RiB 30 14 17	14	G 3/8"	12	12,0	9,0	44,5	16
RiB 30 12 21	12	G 1/2"	10	13,0	11,0	44,0	16
RiB 30 14 21	14	G 1/2"	12	13,0	11,0	46,5	16

Alle Angaben verstehen sich als unverbindliche Richtwerte! Für nicht schriftlich bestätigte Datenauswahl übernehmen wir keine Haftung. Druckangaben beziehen sich, soweit nicht anders angegeben, auf Flüssigkeiten der Gruppe II bei +20°C.