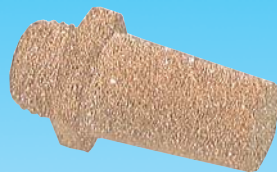


Dokumentation

Schalldämpfer aus Sinterbronze mit Sechskant - SDS ... -



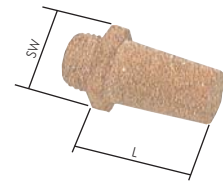
1. Inhalt

| | |
|--|---|
| 2. Artikelnummern und technische Daten | 1 |
| 3. Abmessungen | 1 |

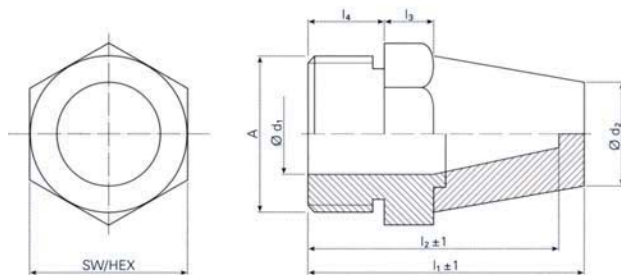
2. Artikelnummern und technische Daten

Schalldämpfer aus Sinterbronze mit Sechskant

| Typ | Gewinde | SW | L |
|--------|---------|----|----|
| SDS 18 | G 1/8" | 13 | 22 |
| SDS 14 | G 1/4" | 17 | 25 |
| SDS 38 | G 3/8" | 22 | 26 |
| SDS 12 | G 1/2" | 27 | 32 |
| SDS 34 | G 3/4" | 32 | 40 |
| SDS 10 | G 1" | 41 | 50 |
| SDS 20 | G 2" | 70 | 59 |



3. Abmessungen



| Typ | A | Ø d1 | Ø d2 | L1 | L2 | L3 | L4 | SW |
|--------|------|------|------|----|----|----|----|----|
| SDS 20 | G 2" | 48 | 50 | 75 | 68 | 10 | 16 | 70 |