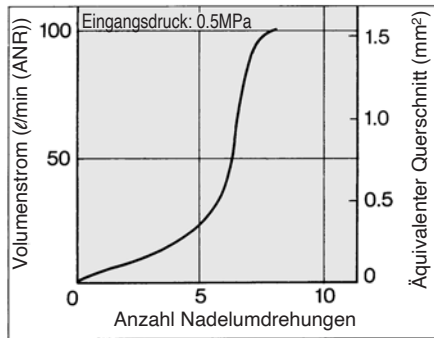


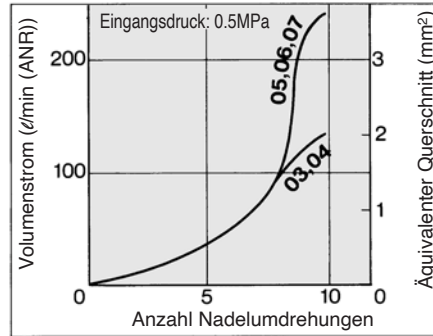
Mit Steckverbindungen: Gerader-Typ Serie AS

Einstellnadel/Durchfluss-Kennlinien

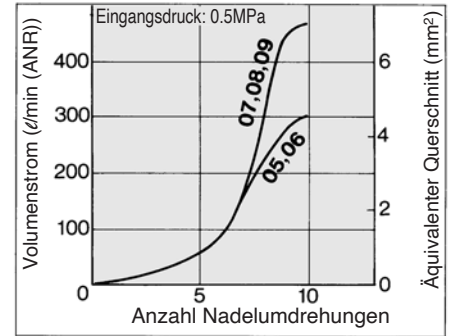
AS1001F



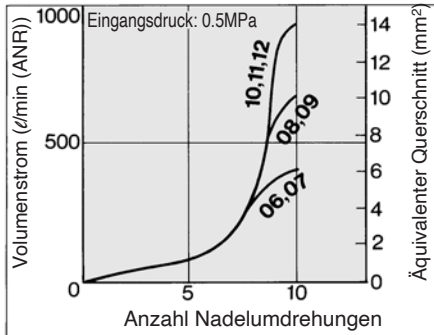
AS2001F



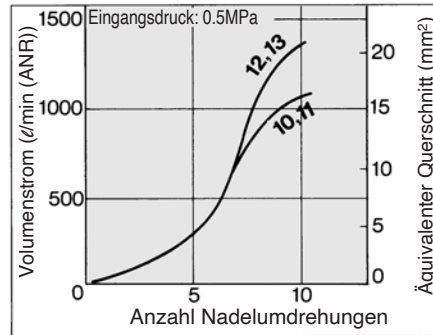
AS2051F



AS3001F



AS4001F



⚠ Achtung

Vor der Inbetriebnahme durchlesen.
 Siehe S. 0-20 und 0-21 für Sicherheitshinweise und allgemeine
 Vorsichtsmassnahmen zu den in diesem Katalog erwähnten Produkten und
 S. 4.0-4 bis 4.0-5 für allgemeine Vorsichtsmassnahmen zu allen Serien.

AS

ASN

AQ

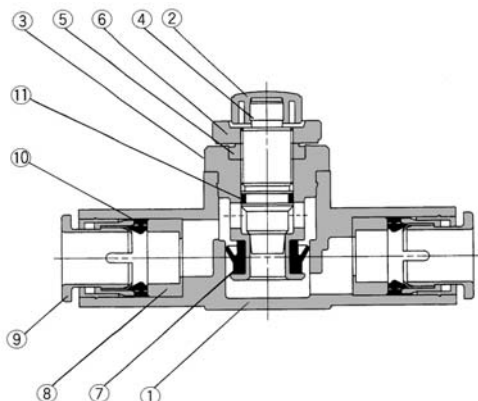
ASV

AK

ASS

Serie AS

Konstruktion



Stückliste

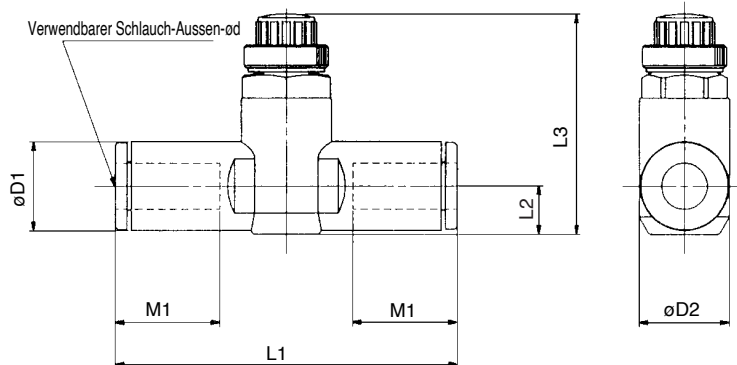
Pos.	Bezeichnung	Material	Bemerkung
①	Gehäuse A	PBT	
②	Drehknopf	PBT	
③	Gehäuse B	Messing	chemisch vernickelt
④	Einstellnadel	Messing	chemisch vernickelt
⑤	Nadelführung	Messing	chemisch vernickelt
⑥	Gegenmutter	Messing ⁽¹⁾	chemisch vernickelt
⑦	Dichtung	NBR	
⑧	Distanzstück	Messing ⁽²⁾	
⑨	Druckring	POM/rostfreier Stahl	
⑩	Dichtung	NBR	
⑪	O-Ring	NBR	

Anm. 1) AS2 □□1F: Stahl

Anm. 2) ø3.2, ø4, ø6, ø1/8", ø5/32" (ausser für AS3001F-006): POM



Gerader-Typ



Metrisch

Modell	Schlauch-Aussen-ø d	D1	D2	L1	L2	L3		M1	Gewicht (g)	
						MAX.	MIN.			
AS1001F-23	3.2	8.4	10	38.0	4.5	23.5	20.7	12.7	6	
AS1001F-04	4	9.3		39.2	5.2	24.2	21.4		7	
AS1001F-06	6	11.6		40.7	6.2	25.2	22.4		8	
AS2001F-04	4	9.3	11.8	40.7	5.2	32.6	27.6	12.7	12	
AS2001F-06	6	11.6		44.8	6.3	33.7	28.7		13	
AS2051F-06	6	12.8	14.8	53.2	6.7	35.2	30.2	17	26	
AS2051F-08	8	15.2		59.8	8.1	36.5	31.5		31	
AS3001F-06	6	12.8	19.8	59	7.4	38.3	33.3	17	18	
AS3001F-08	8	15.2		64.4	8.2	39.1	34.1		21	
AS3001F-10	10	18.5		71.6	9.8	40.6	35.6		21	32
AS3001F-12	12	20.9	26.5	76	11	41.8	36.8	22	33	
AS4001F-10	10	18.5		51.1	11.3	43.6	38.1		21	36
AS4001F-12	12	20.9		52.1	11.3	44.6	39.1		22	40

Zollmass

Modell	Schlauch-Aussen-ø d	D1	D2	L1	L2	L3		M1	Gewicht (g)	
						MAX.	MIN.			
AS1001F-01	1/8"	8.4	10	38	4.5	23.5	20.7	12.7	6	
AS1001F-03	5/32"	9.3		39.2	5.2	24.2	21.4		7	
AS2001F-03	5/32"	9.3	11.8	40.7	5.2	32.6	27.6	12.7	12	
AS2001F-05	3/16"	11.4		50	6.2	33.6	28.6		16.5	18
AS2001F-07	1/4"	13.2		52.2	7.1	34.5	29.5		17	21
AS2051F-05	3/16"	11.4	14.8	52.2	6.2	34.6	29.6	16.5	24	
AS2051F-07	1/4"	13.2		54.4	7.1	35.5	30.5		17	26
AS2051F-09	5/16"	15.2	19.8	59.8	8.1	36.5	31.5	18	31	
AS3001F-07	1/4"	13.2		59	7.4	38.3	33.3		17	42
AS3001F-09	5/16"	15.2		64.4	8.2	39.1	34.1		18	46
AS3001F-11	3/8"	17.9	26.5	70.8	9.5	40.3	35.3	21	53	
AS4001F-11	3/8"	17.9		76.9	10.3	51	43.5		21	97
AS4001F-13	1/2"	21.7		83.1	11.6	52.4	44.9		22	106

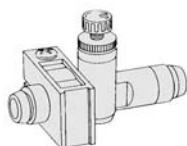
Halter zu Drosselrückschlagventil Serie **TMH**

Halter zur Befestigung von
Drosselrückschlagventile (Gerader-Typ)
mit Steckverbindung

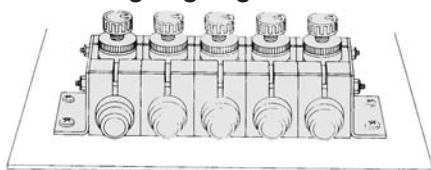
Universelle Montage



Der Halter kann zur Befestigung eines
Einzelteils verwendet werden.

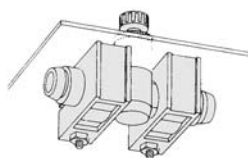


Für Mehrfach-Anschlussplatten-
Anwendungen geeignet.⁽¹⁾



(1) Das Befestigungselement nicht erhältlich.

Paneelmontage möglich.



Technische Daten

Umgebungstemperatur	-20 bis 60°C
Material	Polypropylen
Farbe	weiss

Zubehör: Rundkopf-Kreuzschlitzschraube für Montage (schwarz verz. und chromatiert).

Modell		Baugrösse (nominal x Höhe)	Stückzahl
Metrisch	Zoll		
TMH-23J	TMH-01J	M3 X 15	1
TMH-04J	TMH-03J		
TMH-06J	TMH-05		
TMH-06	TMH-07	M4 X 25	
TMH-08	TMH-09		
TMH-10	TMH-11	M4 X 35	
TMH-12	TMH-13		

Zuordnung zwischen Drosselrückschlagventil (Rohr-Typ) und Halter

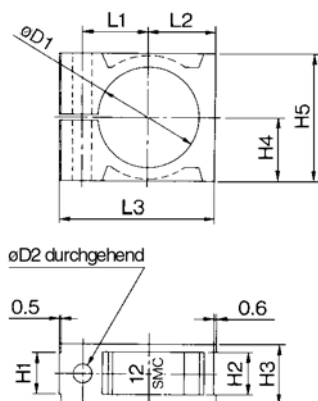
Metrisch

Baugrösse	Schlauch-Aussen- ϕ	Verwendbarer Schlauch					
		23	04	06	08	10	12
	$\phi 3.2$						
	$\phi 4$						
	$\phi 6$						
	$\phi 8$						
	$\phi 10$						
	$\phi 12$						
AS1001F	TMH-23J						
AS2001F							
AS2051F							
AS3001F							
AS4001F							

Zollmass

Baugrösse	Schlauch-Aussen- ϕ	Verwendbarer Schlauch						
		01	03	05	07	09	11	13
	$\phi 1/8"$							
	$\phi 5/32"$							
	$\phi 3/16"$							
	$\phi 1/4"$							
	$\phi 5/16"$							
	$\phi 3/8"$							
	$\phi 1/2"$							
AS1001F	TMH-01J							
AS2001F								
AS2051F								
AS3001F								
AS4001F								

Abmessungen



Modell		$\phi D1$	$\phi D2$	H1	H2	H3	H4	H5	L1	L2	L3	Symbol
Metrisch	Zoll											
TMH-23J	TMH-01J	8.4	3.3	4.5	4.6	7.5	6	12	7.2	6.6	18	1/8J
TMH-04J	TMH-03J	9.3										1/32J
—	TMH-05	11.7	3.3	6.3	6.4	9.3	7.7	15.4	8.5	8.3	21	3/16
TMH-06J	—	11.6										6
—	TMH-07	13.1	4.3	7.1	7.2	11	10	20	11	10.6	26.5	1/4
—	TMH-09	13.5										8
TMH-08	—	15.5										5/16
TMH-10	—	18.5										10
—	TMH-11	18.8	4.3	9.5	9.6	14	14	28	14.2	14.6	34	3/8
TMH-12	—	21.2										12
—	TMH-13	22										1/2

AS
ASN
AQ
ASV
AK
ASS