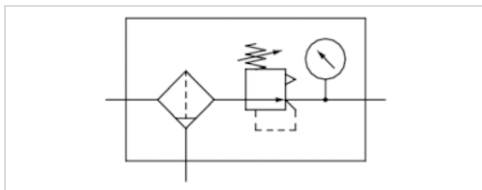




Filter-Druckregelventil, Serie NL6-FRE

- G 3/4, G 1
- Filterporenweite 40 µm
- abschließbar
- mit Schlüssel
- mit Manometer
- ATEX-geeignet



Bauart	1-teilig, verblockbar
Bestandteile	Filter, Druckregler
Einbaulage	senkrecht
Betriebsdruck min./max.	1,5 ... 16 bar
Umgebungstemperatur min./max.	-10 ... 60 °C
Mediumtemperatur min./max.	-10 ... 60 °C
Medium	Druckluft, neutrale Gase
Nenndurchfluss Qn	15000 l/min
Reglertyp	Membran-Druckregelventile
Reglerfunktion	mit Sekundärentlüftung
Regelbereich min./max.	0,5 ... 10 bar
Druckversorgung	einseitig
Behältervolumen Filter	125 cm ³
Filterelement	wechselbar
Kondensatablass	halbautomatisch, drucklos offen
Max. Eigenluftverbrauch	0,5 l/min
Gewicht	2,26 kg

Technische Daten

Materialnummer		Anschluss	Durchfluss	Kondensatablass
			Qn	
0821300862		G 3/4	15000 l/min	halbautomatisch, drucklos offen
0821300863		G 1	15000 l/min	halbautomatisch, drucklos offen

Nenndurchfluss Qn bei Sekundärdruck p₂ = 6 bar und Δp = 1 bar

Manometer lose beigelegt, Schutzkorb aus Metall für alle Polycarbonat-Behälter nachrüstbar

Technische Informationen

Der Drucktaupunkt muss mindestens 15 °C unter der Umgebungs- und Mediumtemperatur liegen und darf max. 3 °C betragen. Der hintere Manometer-Anschluss des Druckregelventils ist mit einem Verschlussstopfen verschlossen, der vordere ist offen. Je nach Kundenapplikation kann ein zweiter Verschlussstopfen benötigt werden. Bitte separat bestellen (siehe Zubehör).

Geeignet für den Einsatz in den Ex-Zonen 1,2,21,22

Bitte beachten: Behälter aus Polycarbonat sind anfällig gegenüber Lösungsmitteln, ergänzende Hinweise finden Sie unter "Kundeninformationen"

Die Änderung der Durchflussrichtung (von Lufteinspeisung links auf Lufteinspeisung rechts) erfolgt durch einen um 180° in der vertikalen Achse gedrehten Einbau. Weitere Details entnehmen Sie bitte der Bedienungsanleitung.

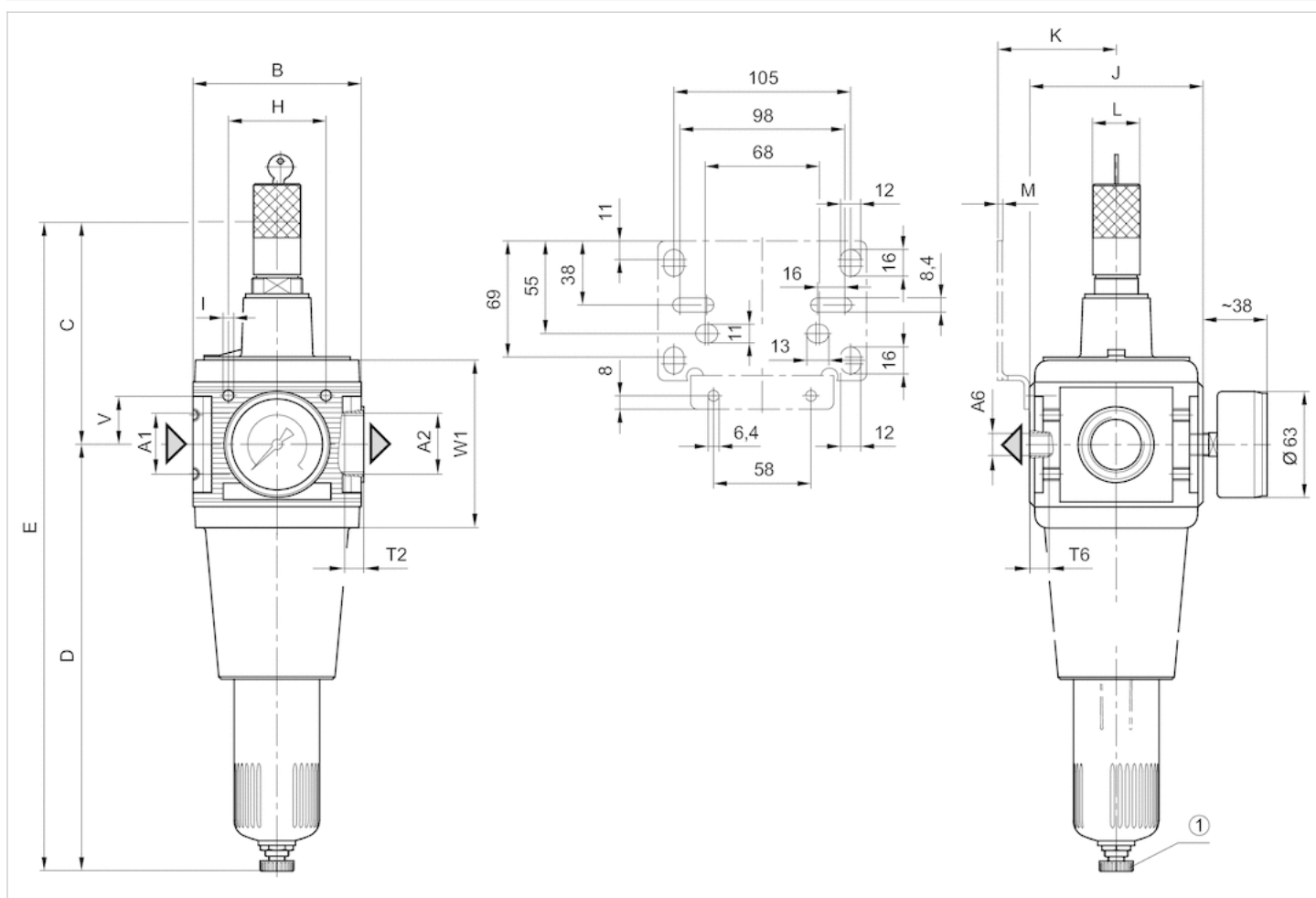
Technische Informationen

Werkstoff

Gehäuse	Aluminium-Druckguss
Frontplatte	Acrylnitril-Butadien-Styrol
Dichtungen	Acrylnitril-Butadien-Kautschuk
Behälter	Polycarbonat
Filtereinsatz	Polyethylen

Abmessungen

Abmessungen



A1 = Eingang

A2 = Ausgang

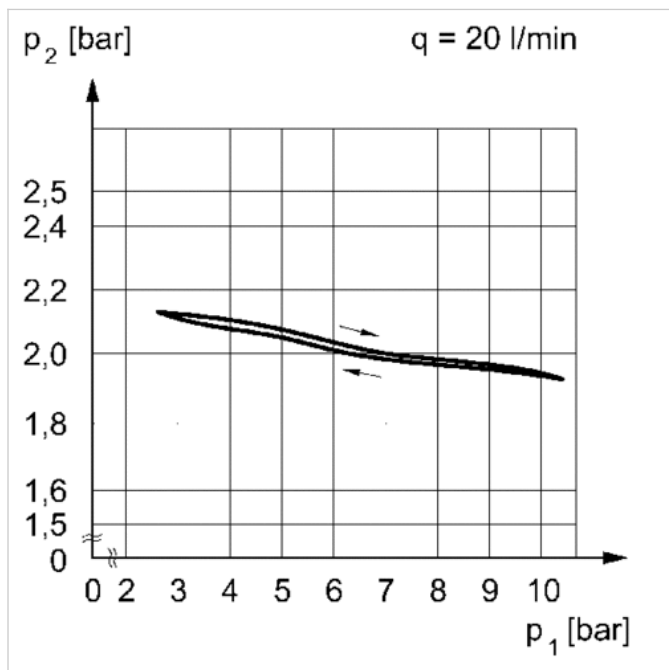
A6 = Ausgang1) Halbautomatischer Kondensatablass

Abmessungen in mm

A1	A2	A6	B	C	D	E	H	I	J	K	L	M	T2	T6	V	W1
G 3/4	G 3/4	G 1/4	100	157	253	410	58	M6	103	70.5	28	3	18	7	29	101.5
G 1	G 1	G 1/4	100	157	253	410	58	M6	103	70.5	28	3	18	7	29	101.5

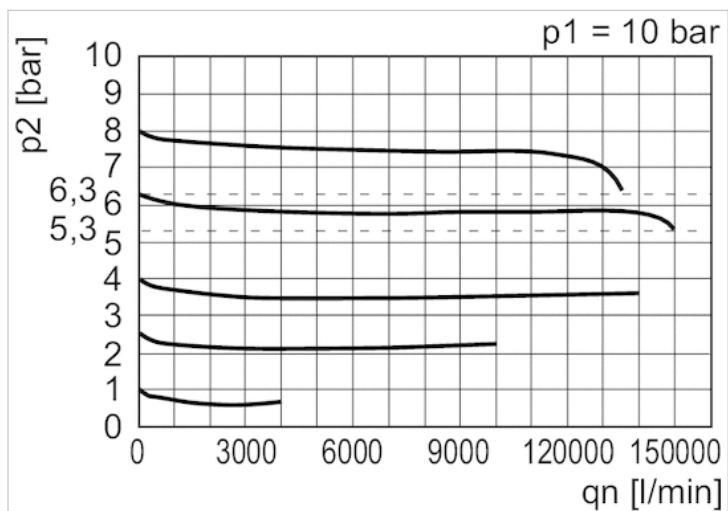
Diagramme

Druckkennlinie



p_1 = Betriebsdruck
 p_2 = Sekundärdruck
 q = Durchfluss

Durchflusscharakteristik



p_1 = Betriebsdruck
 p_2 = Sekundärdruck
 q_n = Nenndurchfluss