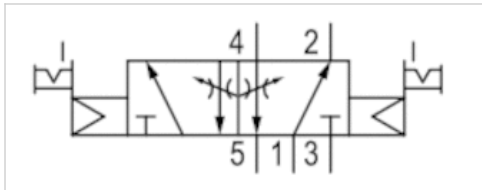



## 5/2-Wegeventil, Serie 740-BV

- Qn = 700 l/min
- Rohranschluss
- Elektrischer Anschluss : Stecker, EN 175301-803, Form A
- verblockbar
- Handhilfsbetätigung : rastend
- beidseitig betätigt
- Vorsteuerung : intern



Bauart	Membransitzventil
Betätigung	elektrisch
Vorsteuerung	intern
Dichtprinzip	weich dichtend
Verblockungsprinzip	Grundplattenprinzip 1-fach, Scheibenprinzip
Betriebsdruck min./max.	1,5 ... 10 bar
Umgebungstemperatur min./max.	-25 ... 50 °C
Mediumtemperatur min./max.	-25 ... 50 °C
Medium	Druckluft
Max. Partikelgröße	50 µm
Ölgehalt der Druckluft	0 ... 5 mg/m <sup>3</sup>
Nenndurchfluss Qn	700 l/min
Norm elektr. Anschluss	EN 175301-803, Form A
Schutzart, mit Anschluss	IP65
Verpolungsschutz	verpolungssicher
Kompatibilitätsindex	14
Einschaltdauer	100 %
typ. Einschaltzeit	40 ms
Montage auf Sammelanschlussleiste	PRS-Leiste
Gewicht	0,319 kg

### Technische Daten

Materialnummer	HHB	Druckluftanschluss	Betriebsspannung	Betriebsspannung	Betriebsspannung	Spannungstoleranz
		Eingang	DC	AC 50 Hz	AC 60 Hz	DC
R412009671		Ø 8x1	24 V	230 V	230 V	-10% / +10%

Materialnummer	Spannungstoleranz	Spannungstoleranz	Leistungsaufnahme	Halteleistung	Halteleistung	Einschalteleistung
	AC 50 Hz	AC 60 Hz	DC	AC 50 Hz	AC 60 Hz	AC 50 Hz
R412009671	-20% / +10%	-10% / +20%	2,14 W	4,18 VA	3,3 VA	6,6 VA

Materialnummer	Einschalteleistung	Drossel	Ausstattung Basisventil
	AC 60 Hz		
R412009671	5,5 VA	mit Drossel	Basisventil ohne Spule

Nenndurchfluss Qn bei 6 bar und  $\Delta p = 1$  bar, HHB = Handhilfsbetätigung

Bestellmenge 25 Stück

## Technische Informationen

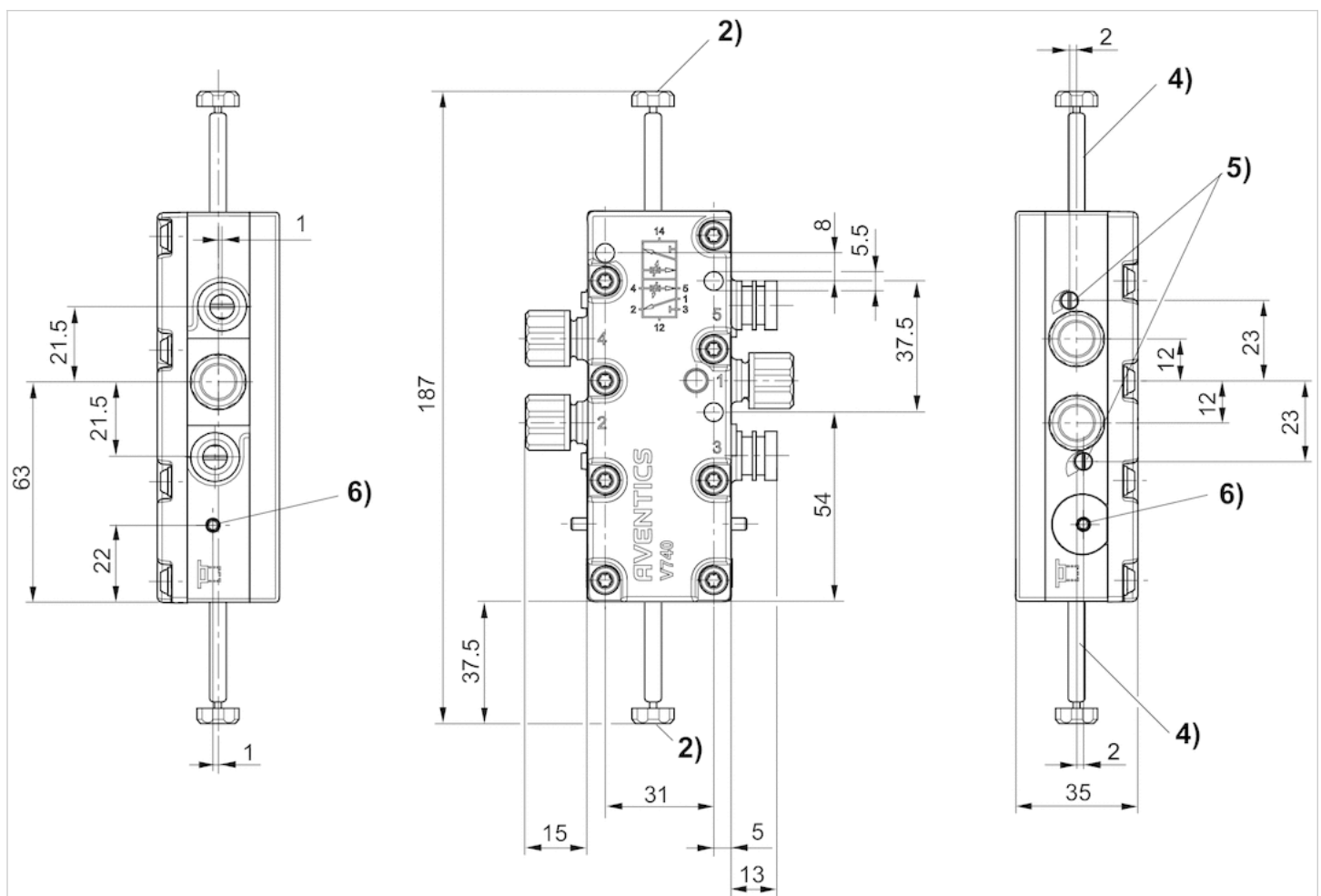
Der min. Steuerdruck darf nicht unterschritten werden, da es sonst zu Fehlschaltungen und ggf. Ventilausfall kommen kann!  
 Der Drucktaupunkt muss mindestens 15 °C unter der Umgebungs- und Mediumstemperatur liegen und darf max. 3 °C betragen.  
 Der Ölgehalt der Druckluft muss über die gesamte Lebensdauer konstant bleiben.  
 Verwenden Sie ausschließlich von AVENTICS zugelassene Öle, siehe Kapitel „Technische Informationen“.

## Technische Informationen

### Werkstoff

Gehäuse	Polyoxymethylen
Dichtungen	Acrylnitril-Butadien-Kautschuk

## Abmessungen



- 2) M5 Innengewinde
- 4) Spule um jeweils 45° steckbar
- 5) Drosselschraube für die Entlüftungen 5 (R) und 3 (S)
- 6) Handhilfsbetätigung und Stellungsanzeige