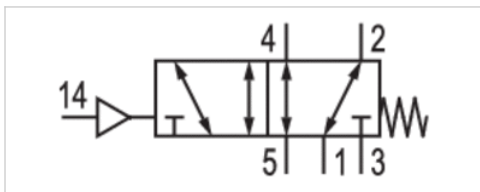


## 5/2-Wegeventil, Serie CD04

- Qn = 900 l/min
- Druckluftanschluss Ausgang 1/8-27 NPTF
- einseitig pneumatisch betätigt
- Rohranschluss



Bauart	Schieberventil, überschneidungsfrei
Betätigung	pneumatisch
Dichtprinzip	weich dichtend
Druckluftanschluss	nach ANSI B1.20.3
Durchflusswert Qn	900 l/min
Betriebsdruck min./max.	-0,95 ... 10 bar
Steuerdruck min./max.	3,5 ... 10 bar
Umgebungstemperatur min./max.	-15 ... 65 °C
Mediumtemperatur min./max.	-15 ... 65 °C
Medium	Druckluft
Max. Partikelgröße	50 µm
Ölgehalt der Druckluft	0 ... 1 mg/m <sup>3</sup>
Montage auf Sammelanschlussleiste	P-Leiste
Gewicht	0,31 kg

### Technische Daten

Materialnummer	Druckluftanschluss	Druckluftanschluss	Druckluftanschluss	Druckluftanschluss
	Eingang	Ausgang	Entlüftung	Steuerluft Entlüftung
R412013299	1/8-27 NPTF	1/8-27 NPTF	1/8-27 NPTF	1/8-27 NPTF

Nenndurchfluss Qn bei 6 bar und  $\Delta p = 1$  bar

### Technische Informationen

Der min. Steuerdruck darf nicht unterschritten werden, da es sonst zu Fehlschaltungen und ggf. Ventilausfall kommen kann!  
 Der Drucktaupunkt muss mindestens 15 °C unter der Umgebungs- und Mediumtemperatur liegen und darf max. 3 °C betragen.  
 Der Ölgehalt der Druckluft muss über die gesamte Lebensdauer konstant bleiben.  
 Verwenden Sie ausschließlich von AVENTICS zugelassene Öle, siehe Kapitel „Technische Informationen“.

### Technische Informationen

Werkstoff	
Gehäuse	Zink-Druckguss, Polyamid, glasfaserverstärkt
Dichtungen	Acrylnitril-Butadien-Kautschuk

## Abmessungen

## Abmessungen in inch

