

Rückschlagventil, Serie NR01

- $Q_n 1 \rightarrow 2 = 40-3500 \text{ l/min}$

- einschraubbar



Bauart

Betriebsdruck min./max.

Umgebungstemperatur min./max.

Mediumtemperatur min./max.

Medium

Gewicht

Sitzventil

0,2 ... 10 bar

-10 ... 70 °C

-10 ... 70 °C

Druckluft

Siehe Tabelle unten



Technische Daten

Materialnummer	Anschluss 1	Anschluss 2	Durchfluss	Gewicht	Abb.
			$Q_n 1 \rightarrow 2$		
0821003005	M5	M5	40 l/min	0,006 kg	Fig. 1
0821003001	G 1/8	G 1/8	920 l/min	0,02 kg	Fig. 2
0821003002	G 1/4	G 1/4	1600 l/min	0,04 kg	Fig. 2
0821003003	G 1/2	G 1/2	3500 l/min	0,09 kg	Fig. 2

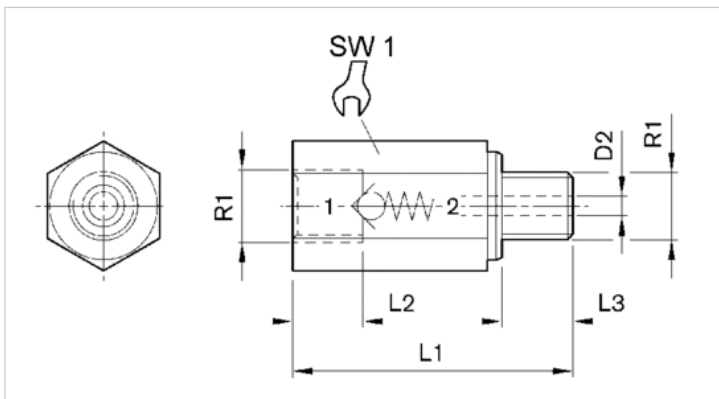
Nenndurchfluss Q_n bei 6 bar und $\Delta p = 1 \text{ bar}$

Technische Informationen

Werkstoff	
Gehäuse	Messing, vernickelt
Dichtungen	Acrylnitril-Butadien-Kautschuk

Abmessungen

Fig. 1

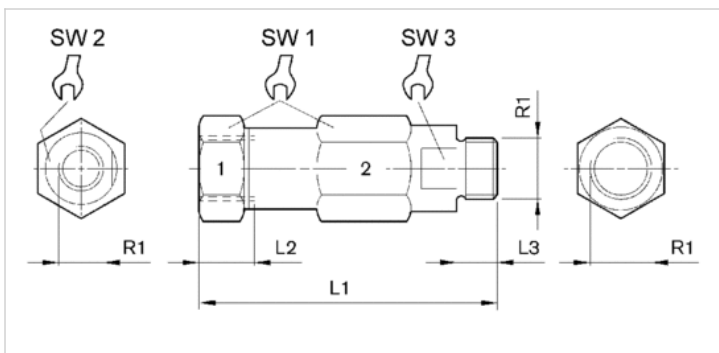


Abmessungen

Materialnummer	R1	L1	L2	L3	D2	SW1
0821003005	M5	20	5	5	2	8

Abmessungen

Fig. 2



Abmessungen

Materialnummer	R1	L1	L2	L3	SW1	SW2	SW3
0821003001	G 1/8	53	8	6	-	14	14
0821003002	G 1/4	66	12	9	19	-	17
0821003003	G 1/2	81	21	12	27	-	24