

# Entsperrbares Rückschlagventil, Serie NR02

- Qn 1►2 = 170-1800 l/min

- einschraubbar



Bauart

Betriebsdruck min./max.

Umgebungstemperatur min./max.

Mediumtemperatur min./max.

Medium

Gewicht

Sitzventil

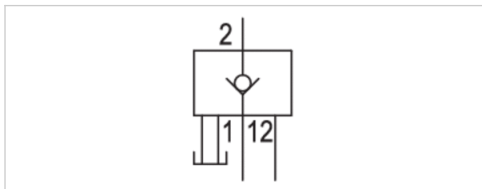
2 ... 10 bar

-5 ... 70 °C

-5 ... 70 °C

Druckluft

Siehe Tabelle unten



## Technische Daten

Materialnummer	Anschluss 1	Anschluss 2	Anschluss 3 (Entlüftung)	Durchfluss	Gewicht	Abb.
				Qn 1►2		
0821003045	G 1/8	G 1/8	M5	170 l/min	0,04 kg	Fig. 1
0821003046	G 1/4	G 1/4	M5	345 l/min	0,07 kg	Fig. 1
0821003047	G 3/8	G 3/8	G 1/8	1250 l/min	0,12 kg	Fig. 2
0821003048	G 1/2	G 1/2	G 1/8	1800 l/min	0,21 kg	Fig. 2

Nenndurchfluss Qn bei 6 bar und  $\Delta p = 1$  bar

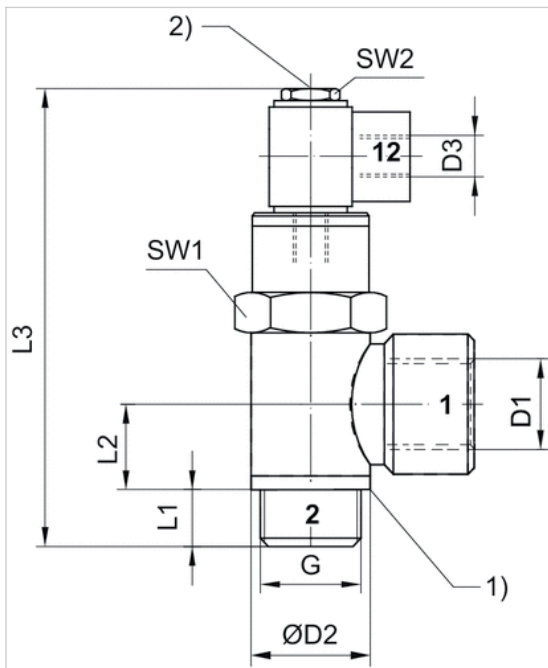
## Technische Informationen

Werkstoff	
Gehäuse	Messing, vernickelt
Dichtungen	Acrylnitril-Butadien-Kautschuk



## Abmessungen

Fig. 2



1) Dichtung, unverlierbar 2) Handentlüftung

## Abmessungen

Materialnummer	G	D1	D2	D3	L1	L2	L3	SW1	SW2
0821003047	G 3/8	G 3/8	21.8	G 1/8	9	12	67.5	20	14
0821003048	G 1/2	G 1/2	25.7	G 1/8	10	14	74	25	14