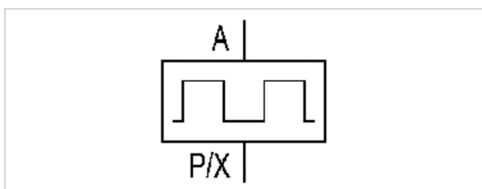


Pneumatischer Impulsgeber

- $Q_n = 50 \text{ l/min}$
- Impulsabstand 1 s, 1 min
- Druckluftanschluss Eingang M5



Betriebsdruck min./max.	2 ... 6 bar
Steuerdruck min./max.	2 ... 6 bar
Umgebungstemperatur min./max.	0 ... 60 °C
Mediumstemperatur min./max.	0 ... 60 °C
Medium	Druckluft
Max. Partikelgröße	40 μm
Ölgehalt der Druckluft	0 ... 0,1 mg/m^3
Zeitabweichung, max.	-15%
Gewicht	Siehe Tabelle unten
null	Die max. Zeitabweichung gilt in der ersten Zeiteinheit.



Technische Daten

Materialnummer	Druckluftanschluss	Durchfluss	Impulsabstand	Laufzeitfehler	Gewicht
	Eingang	Q_n			
0820215115	M5	50 l/min	1 s	$\pm 2,0$	0,177 kg
0820215116	M5	50 l/min	1 min	$\pm 0,5$	0,179 kg

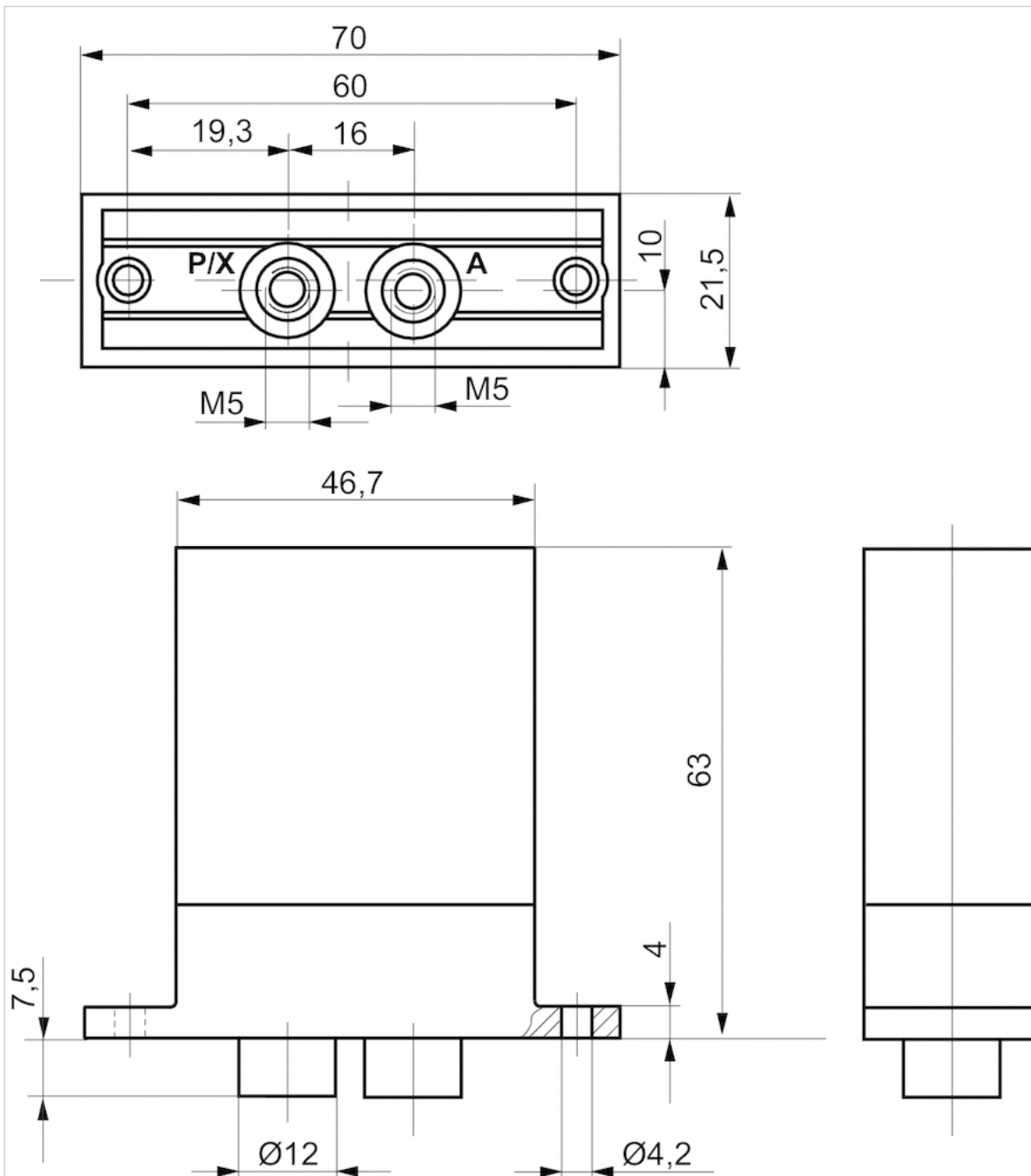
Technische Informationen

Hinweis: Nur mit ölfreier Druckluft betreiben.

Der Drucktaupunkt muss mindestens 15 °C unter der Umgebungs- und Mediumstemperatur liegen und darf max. 3 °C betragen.

Abmessungen

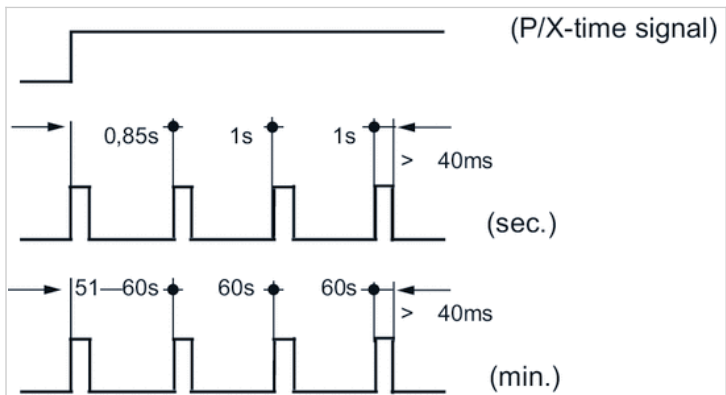
Abmessungen



P/X = Eingang A = Anschluss Ausgang

Diagramme

Funktionsablauf



P/X time signal = P/X-Zeitsignalsec. = Impulsdauer 1 Sekundemin. = Impulsdauer 1 MinuteBei Luftversorgung am Eingang P/X läuft der Impulsgeber an und gibt je Sekunde bzw. Minute einen Druckluftimpuls ab.