

Serie QR1-S Standard

- T - Verschraubung
- Außengewinde
- M5, G 1/8, G 1/4, G 3/8, G 1/2
- Steckanschluss
- Ø 4, Ø 6, Ø 8, Ø 10, Ø 12, Ø 14, Ø 16
- QR1-S-RTT



Betriebsdruck min./max.

-0,95 ... 10 bar

Umgebungstemperatur min./max.

0 ... 60 °C

Gewicht

Siehe Tabelle unten

Technische Daten

Materialnummer	Anschluss G	Anschluss D	Liefermenge	Gewicht
2122204050	M5	Ø 4	10 Stück	0,011 kg
R412005201	M5	Ø 6	10 Stück	0,014 kg
2122204180	G 1/8	Ø 4	10 Stück	0,014 kg
2122206180	G 1/8	Ø 6	10 Stück	0,015 kg
2122208180	G 1/8	Ø 8	10 Stück	0,019 kg
R412005205	G 1/8	Ø 10	10 Stück	0,035 kg
2122204140	G 1/4	Ø 4	10 Stück	0,019 kg
2122206140	G 1/4	Ø 6	10 Stück	0,022 kg
2122208140	G 1/4	Ø 8	10 Stück	0,027 kg
2122210140	G 1/4	Ø 10	10 Stück	0,035 kg
R412005206	G 1/4	Ø 12	10 Stück	0,05 kg
R412005203	G 3/8	Ø 6	10 Stück	0,034 kg
2122208380	G 3/8	Ø 8	10 Stück	0,034 kg
2122210380	G 3/8	Ø 10	10 Stück	0,036 kg
2122212380	G 3/8	Ø 12	10 Stück	0,052 kg
2122214380	G 3/8	Ø 14	10 Stück	0,051 kg
2122210120	G 1/2	Ø 10	10 Stück	0,057 kg
2122212120	G 1/2	Ø 12	5 Stück	0,052 kg
2122214120	G 1/2	Ø 14	5 Stück	0,05 kg
R412005209	G 1/2	Ø 16	5 Stück	0,114 kg

Gewicht pro Stück

Technische Informationen

Die Serien QR1 (Kunststoff) und QR2 (Metall) sind nicht kombinierbar
Gewindeabdichtung durch gekammerten O-Ring

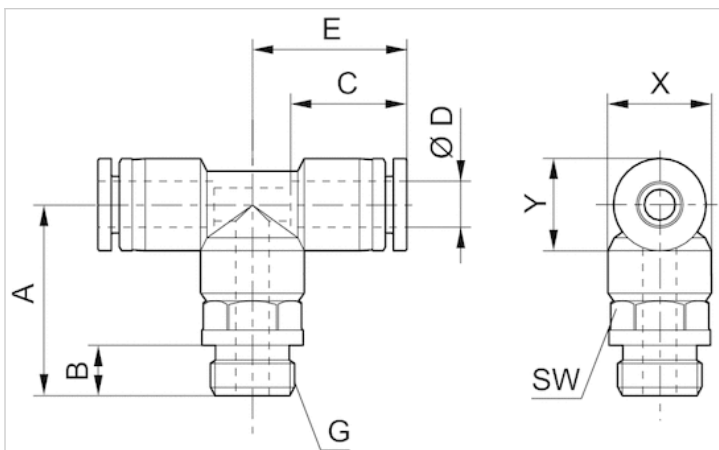
Weitere Informationen zu Montage und Toleranzen der verwendbaren Schläuche siehe Kapitel „Technische Informationen“.

Technische Informationen

Werkstoff	
Werkstoff	vernickelt
Gehäuse	Polybutylenterephthalat
Dichtung	Acrylnitril-Butadien-Kautschuk
Zahnscheibe	Nichtrostender Stahl
Löseering	Polyoxymethylen
Löseering Aufnahme	Zink-Druckguss, Messing, vernickelt
Gewinde	Messing, vernickelt

Abmessungen

Abmessungen



Abmessungen

Materialnummer	Anschluss D	Anschluss G	A	B	C	E	SW	X	Y
2122204050	Ø 4	M5	20.5	4	16	18.3	10	12	10
R412005201	Ø 6	M5	21.5	5	17	20.4	12	14	12
2122204180	Ø 4	G 1/8	21.6	5	16	18.1	10	12	10
2122206180	Ø 6	G 1/8	21.9	5	17	20.4	12	14	12
2122208180	Ø 8	G 1/8	22.5	5	18.5	22.7	14	16	14
R412005205	Ø 10	G 1/8	29	5	21	26.1	17	19	17
2122204140	Ø 4	G 1/4	22.6	6	16	18.1	17	12	10
2122206140	Ø 6	G 1/4	23.9	6	17	20.4	17	14	12
2122208140	Ø 8	G 1/4	24.5	6	18.5	22.7	17	16	14
2122210140	Ø 10	G 1/4	30	6	21	26.1	17	19	17

Materialnummer	Anschluss D	Anschluss G	A	B	C	E	SW	X	Y
R412005206	Ø 12	G 1/4	32	6	22.5	29.3	21	23	21
R412005203	Ø 6	G 3/8	25.9	7	17	20.4	20	14	12
2122208380	Ø 8	G 3/8	25.8	7	18.5	22.7	20	16	14
2122210380	Ø 10	G 3/8	31	7	21	26.1	20	19	17
2122212380	Ø 12	G 3/8	33	7	22.5	29.3	21	23	21
2122214380	Ø 14	G 3/8	30.1	7	24.6	32.1	20	25	23
2122210120	Ø 10	G 1/2	32.5	8.5	21	26.1	24	19	17
2122212120	Ø 12	G 1/2	34.5	8.5	22.5	29.3	24	23	21
2122214120	Ø 14	G 1/2	25.6	8.5	24.6	32.1	24	25	23
R412005209	Ø16	G 1/2	40.8	8.5	24.8	33.3	24	27	24