

## Serie QR1-S Standard

- Winkelsteckanschluss lang
- Stechhülse
- Ø5/32, Ø5/16, Ø3/8, Ø1/4, Ø1/2
- Steckanschluss
- Ø5/32, Ø5/16, Ø3/8, Ø1/4, Ø1/2
- QR1-S-RLL



Betriebsdruck min./max.

-0,95 ... 10 bar

Umgebungstemperatur min./max.

0 ... 60 °C

Gewicht

Siehe Tabelle unten

### Technische Daten

Materialnummer	Anschluss G	Anschluss D	Liefermenge	Gewicht
R432000092	Ø5/32	Ø5/32	10 Stück	0,005 kg
R432000091	Ø5/16	Ø5/16	10 Stück	0,009 kg
R432000090	Ø3/8	Ø3/8	10 Stück	0,014 kg
R432000089	Ø1/4	Ø1/4	10 Stück	0,005 kg
R432000088	Ø1/2	Ø1/2	10 Stück	0,018 kg

Gewicht pro Stück

### Technische Informationen

Die Serien QR1 (Kunststoff) und QR2 (Metall) sind nicht kombinierbar

Diese Pneumatikkomponente(n) mit NPT- bzw. Inch-Gewindemaßen erhalten Sie ausschließlich bei unserer US-amerikanischen Vertriebsorganisation.

Weitere Informationen zu Montage und Toleranzen der verwendbaren Schläuche siehe Kapitel „Technische Informationen“.

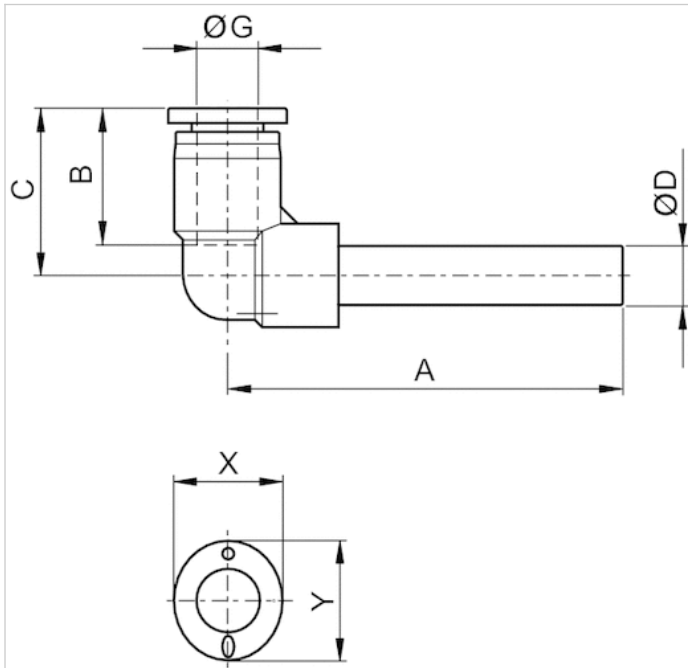
### Technische Informationen

Werkstoff	
Werkstoff	vernickelt
Gehäuse	Polybutylenterephthalat
Dichtung	Acrylnitril-Butadien-Kautschuk
Zahnscheibe	Nichtrostender Stahl

Werkstoff	
Lösering	Polyoxymethylen
Lösering Aufnahme	Zink-Druckguss, Messing, vernickelt

## Abmessungen

### Abmessungen in inch



### Abmessungen in inch

Materialnummer	Anschluss D	Anschluss G	A	B	C	X	Y
R432000092	$\text{Ø}5/32$	$\text{Ø}5/32$	1.55	0.63	0.74	0.47	0.39
R432000091	$\text{Ø}5/16$	$\text{Ø}5/16$	2.13	0.73	0.9	0.63	0.55
R432000090	$\text{Ø}3/8$	$\text{Ø}3/8$	2.44	0.83	1.03	0.75	0.67
R432000089	$\text{Ø}1/4$	$\text{Ø}1/4$	1.96	0.67	0.83	0.55	0.47
R432000088	$\text{Ø}1/2$	$\text{Ø}1/2$	2.7	0.89	1.15	0.91	0.83