

## Serie QR2-S Standard

- Gerader Steckverbinder
- Steckanschluss
- Ø 4, Ø 5, Ø 6, Ø 8, Ø 10, Ø 12, Ø 14, Ø 16
- M28x1,5
- QR2-S-RSK



Betriebsdruck min./max.	-0,95 ... 16 bar
Umgebungstemperatur min./max.	-20 ... 80 °C
Gewicht	Siehe Tabelle unten

### Technische Daten

Materialnummer	Anschluss G	Liefermenge	Gewicht
1823386077	Ø 4	10 Stück	0,012 kg
1823386078	Ø 5	10 Stück	0,014 kg
1823386079	Ø 6	10 Stück	0,016 kg
1823386080	Ø 8	10 Stück	0,023 kg
1823386081	Ø 10	10 Stück	0,043 kg
1823386082	Ø 12	5 Stück	0,052 kg
1823386083	Ø 14	5 Stück	0,075 kg
R412010539	Ø 16	1 Stück	0,114 kg

Gewicht pro Stück

### Technische Informationen

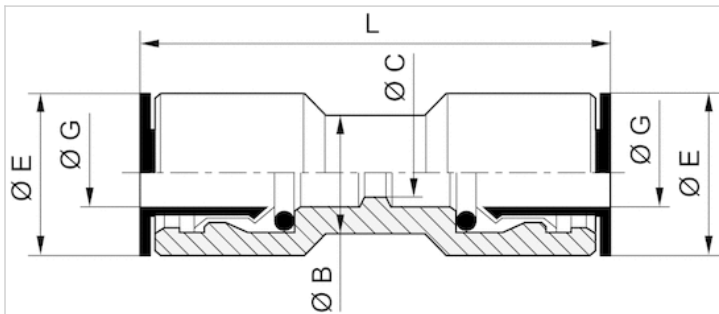
Die Serien QR1 (Kunststoff) und QR2 (Metall) sind nicht kombinierbar

Weitere Informationen zu Montage und Toleranzen der verwendbaren Schläuche siehe Kapitel „Technische Informationen“.

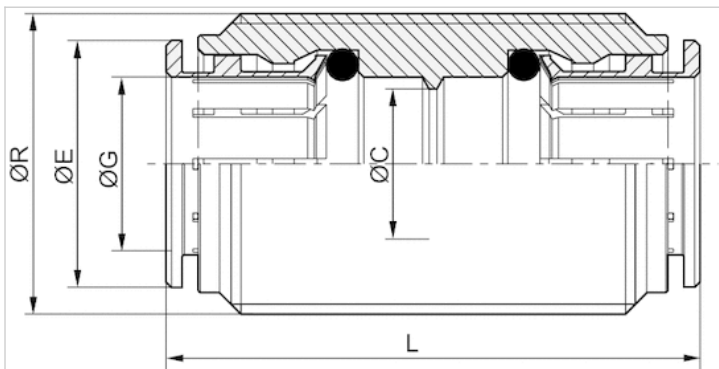
### Technische Informationen

Werkstoff	
Gehäuse	Messing, vernickelt
Dichtung	Acrylnitril-Butadien-Kautschuk
Zahnscheibe	Nichtrostender Stahl
Lösering	Messing, vernickelt

## Abmessungen



## Abmessungen für Verschraubung mit Außengewinde



## Abmessungen

Materialnummer	Anschluss R	Anschluss G	ØB	ØC	ØE	L
1823386077	-	Ø 4	7	3	9	30
1823386078	-	Ø 5	8	4	9.5	32
1823386079	-	Ø 6	10	5	11	31.5
1823386080	-	Ø 8	12	7	13	36
1823386081	-	Ø 10	13	9	15	37
1823386082	-	Ø 12	16	11	17	40.5
1823386083	-	Ø 14	18	12	20	45
R412010539	M28x1,5	Ø16	-	14	23	50