

Serie NU2

- Winkelschwenkverschraubung 1fach
- Außengewinde
- G 1/8, G 1/4, G 3/8, G 1/2, G 3/4, G 1
- Steckanschluss mit Überwurfmutter
- Ø 4, Ø 6, Ø 8, Ø 9, Ø 13, Ø 19
- NU2-S-RW1



Betriebsdruck min./max.

-0,95 ... 10 bar

Umgebungstemperatur min./max.

-10 ... 60 °C

Gewicht

Siehe Tabelle unten

Technische Daten

Materialnummer	Anschluss G	Anschluss D	Liefermenge	Gewicht
1823391293	G 1/8	Ø 4	2 Stück	0,023 kg
1823391294	G 1/4	Ø 6	2 Stück	0,034 kg
1823391295	G 1/4	Ø 8	2 Stück	0,044 kg
R412010658	G 1/4	Ø 9	1 Stück	0,276 kg
1823391296	G 3/8	Ø 8	2 Stück	0,056 kg
R412007839	G 3/8	Ø 13	2 Stück	0,079 kg
R412007838	G 1/2	Ø 13	2 Stück	0,098 kg
1823391807	G 3/4	Ø 19	1 Stück	0,208 kg
1823391808	G 1	Ø 19	1 Stück	0,276 kg

Gewicht pro Stück

Technische Informationen

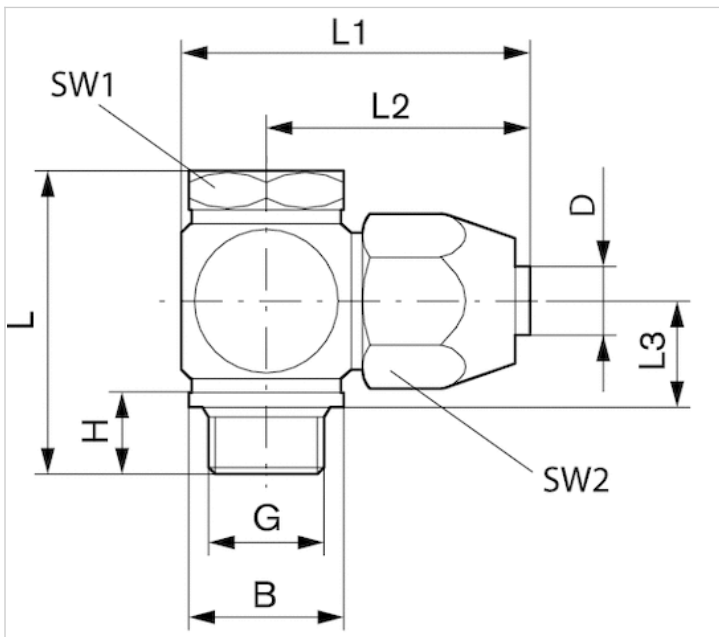
Weitere Informationen zu Montage und Toleranzen der verwendbaren Schläuche siehe Kapitel „Technische Informationen“.

Technische Informationen

Werkstoff	
Gehäuse	Aluminium, eloxiert
Dichtung	Polyvinylchlorid

Abmessungen

Abmessungen



für Kunststoffschlauch mit Gewebeeinlage

Abmessungen

Materialnummer	Anschluss D	Anschluss G	B	H	L	L1	L2	L3	SW1	SW2
1823391293	Ø 4	G 1/8	14.95	10	30.5	34	26.5	12.3	14	17
1823391294	Ø 6	G 1/4	18.95	12.5	37	39.5	30	14	17	19
1823391295	Ø 8	G 1/4	18.95	12.5	40	42	32.5	15.5	17	22
R412010658	Ø 9	G 1/4	18.9	7.9	40	42	32.5	15.6	17	24
1823391296	Ø 8	G 3/8	22.95	12.5	41	47	35	15.5	22	22
R412007839	Ø 13	G 3/8	22.9	12.5	47	49	37	18.5	22	30
R412007838	Ø 13	G 1/2	22.9	14	49.5	55	40	18.5	27	30
1823391807	Ø 19	G 3/4	33	18.5	66	69	51	25	32	41
1823391808	Ø 19	G 1	40	20.5	70	77	55	25	41	41

Anschluss D = Innendurchmesser des zu verwendenden Schlauches