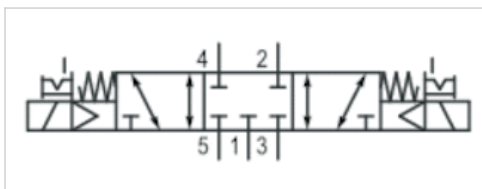



5/3-Wegeventil, Serie CD07

- Qn = 900 l/min
- Qn 1►2 = 900 l/min
- Qn 2►3 = 900 l/min
- Vorsteuerventilbreite : 30 mm
- geschlossene Mittelstellung
- Rohranschluss
- Druckluftanschluss Ausgang : M14x1,5
- Elektrischer Anschluss : Stecker, EN 175301-803, Form A
- kältebeständig
- Handhilfsbetätigung : rastend
- beidseitig betätigt
- Vorsteuerung : intern



Bauart	Schieberventil, überschneidungsfrei
Betätigung	elektrisch
Vorsteuerung	intern
Dichtprinzip	weich dichtend
Betriebsdruck min./max.	3,5 ... 10 bar
Steuerdruck min./max.	3,5 ... 10 bar
Umgebungstemperatur min./max.	-30 ... 70 °C
Mediumtemperatur min./max.	-30 ... 70 °C
Medium	Druckluft
Max. Partikelgröße	50 µm
Ölgehalt der Druckluft	0 ... 1 mg/m ³
Nenndurchfluss Qn	900 l/min
Nenndurchfluss 1 ► 2	900 l/min
Nenndurchfluss 2 ► 3	900 l/min
Steuerluft Entlüftung	mit gefasster Entlüftung der Steuerluft
Norm elektr. Anschluss	EN 175301-803:2006
Schutzart, mit Anschluss	IP65
Verpolungsschutz	verpolungssicher
Kompatibilitätsindex	14
Einschaltdauer	100 %
typ. Einschaltzeit	25 ms
typ. Ausschaltzeit	55 ms
Montage auf Sammelanschlussleiste	P-Leiste, PRS-Leiste
Gewicht	0,72 kg

Technische Daten

Materialnummer	HHB	Druckluftanschluss	Druckluftanschluss	Druckluftanschluss	Druckluftanschluss
		Eingang	Ausgang	Entlüftung	Vorsteuerung Entlüftung
5776920270		M14x1,5	M14x1,5	M14x1,5	M5

Materialnummer	Betriebsspannung	Spannungstoleranz	Leistungsaufnahme
	DC	DC	DC
5776920270	110 V	-30% / +30%	6 W

Nenndurchfluss Q_n bei 6 bar und $\Delta p = 1$ bar, HHB = Handhilfsbetätigung

Technische Informationen

Der min. Steuerdruck darf nicht unterschritten werden, da es sonst zu Fehlschaltungen und ggf. Ventilausfall kommen kann!
 Der Drucktaupunkt muss mindestens 15 °C unter der Umgebungs- und Mediumstemperatur liegen und darf max. 3 °C betragen.
 Der Ölgehalt der Druckluft muss über die gesamte Lebensdauer konstant bleiben.
 Verwenden Sie ausschließlich von AVENTICS zugelassene Öle, siehe Kapitel „Technische Informationen“.

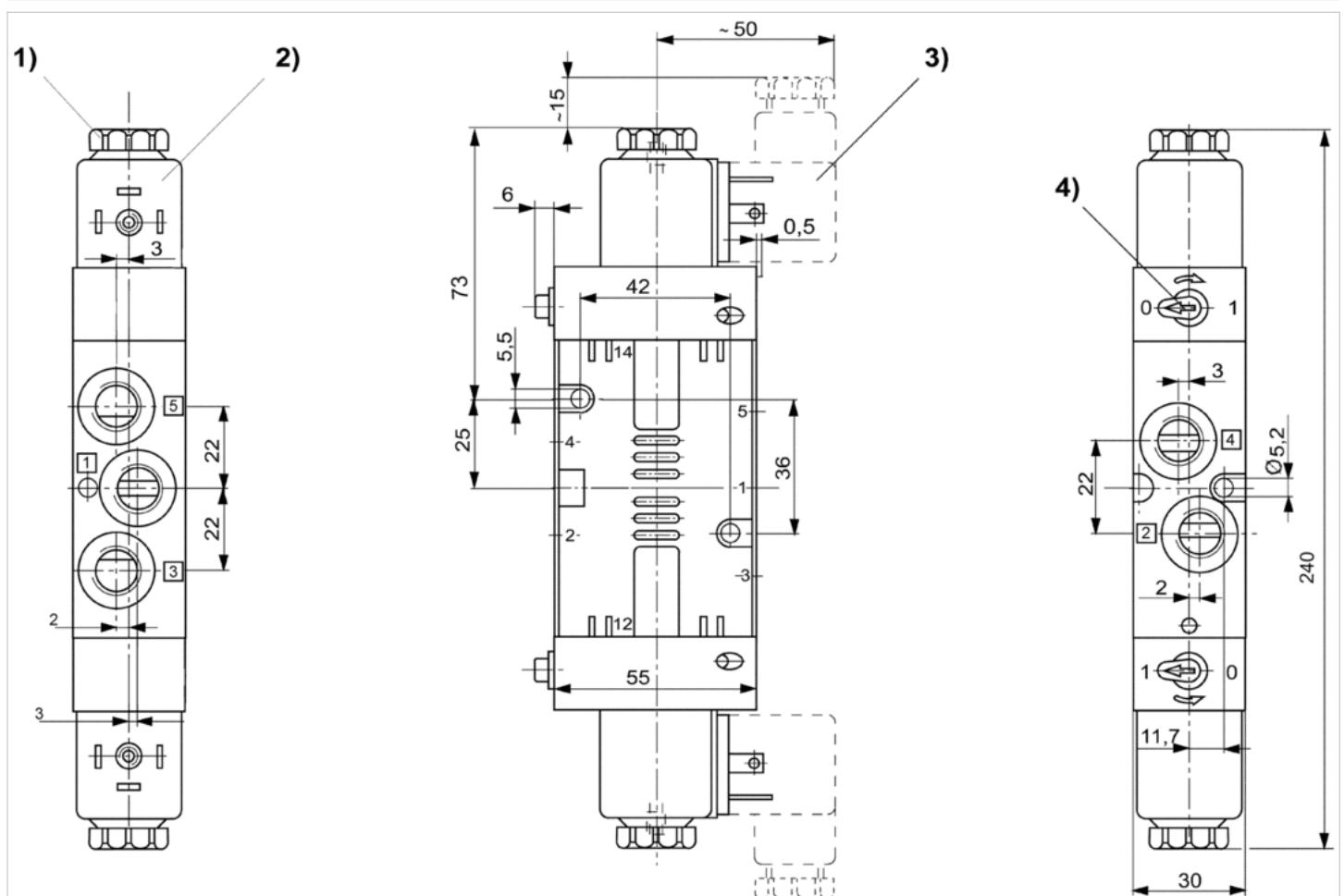
Technische Informationen

Werkstoff

Gehäuse	Zink-Druckguss, Polyamid, glasfaserverstärkt
Dichtungen	Polyurethan

Abmessungen

Abmessungen



- 1) Nach Entfernen der Kappe Innengewinde M5 2) Spule jeweils um 45° steckbar 3) Leitungsdose
 4) Handhilfsbetätigung