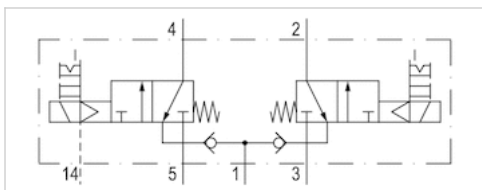




2x3/2-Wegeventil, Serie 581, Größe 1

- ISO 5599-1
- ISO 1
- Qn = 950 l/min
- Plattenanschluss
- Vorsteuerventilbreite 30x22 mm CNOMO
- Druckluftanschluss Ausgang Grundplatte ISO 5599-1
- Elektrischer Anschluss Stecker, ISO 4400, Form A
- Handhilfsbetätigung rastend, nicht rastend



Bauart	Schieberventil
Vorsteuerung	extern
Dichtprinzip	weich dichtend
Verblockungsprinzip	Grundplattenprinzip 1-fach
Anschlussart	Plattenanschluss
Normen	ISO 5599-1, ISO 1
Betriebsdruck min./max.	0 ... 8 bar
Steuerdruck min./max.	3,5 ... 8 bar
Umgebungstemperatur min./max.	-15 ... 50 °C
Mediumtemperatur min./max.	-15 ... 50 °C
Medium	Druckluft
Max. Partikelgröße	50 µm
Ölgehalt der Druckluft	0 ... 5 mg/m ³
Nenndurchfluss Qn	950 l/min
Schutzart, mit Anschluss	IP65
Kompatibilitätsindex	14
Einschaltdauer	100 %
typ. Einschaltzeit	12 ms
typ. Ausschaltzeit	29 ms
Befestigungsschraube	mit Innensechskant
Anzugsmoment der Befestigungsschraube	2 Nm
Gewicht	0,5 kg

Technische Daten

Materialnummer		HHB	Betriebsspannung DC	Betriebsspannung AC 50 Hz	Spannungstoleranz DC	Spannungstoleranz AC 50 Hz
R402003719	NC/NC		24 V	-	-10% / +10%	-
R402003718	NC/NC		-	230 V	-	-10% / +10%

Materialnummer	Leistungsaufnahme DC	Halteleistung AC 50 Hz	Einschalteleistung AC 50 Hz	Durchflussleitwert C-Wert	Kompatibilitätsindex
R402003719	2 W	-	-	3,2 l/(s*bar)	14
R402003718	-	4,8 VA	7 VA	3,2 l/(s*bar)	14

Materialnummer	Elektrischer Anschluss Vorsteuerventil
R402003719	Stecker, ISO 4400, Form A

Materialnummer	Elektrischer Anschluss Vorsteuerventil
R402003718	Stecker, ISO 4400, Form A

Das Ventil muss über die Anschlüsse 3 und 5 mit Druckluft versorgt werden, Nenndurchfluss Q_n bei 6 bar und $\Delta p = 1$ bar, HHB = Handhilfsbetätigung

Technische Informationen

Der min. Steuerdruck darf nicht unterschritten werden, da es sonst zu Fehlschaltungen und ggf. Ventilausfall kommen kann!
Der Drucktaupunkt muss mindestens 15 °C unter der Umgebungs- und Mediumstemperatur liegen und darf max. 3 °C betragen.
Der Ölgehalt der Druckluft muss über die gesamte Lebensdauer konstant bleiben.
Verwenden Sie ausschließlich von AVENTICS zugelassene Öle, siehe Kapitel „Technische Informationen“.

Technische Informationen

Gehäuse	Aluminium
Dichtungen	Acrylnitril-Butadien-Kautschuk

Abmessungen

Abmessungen

