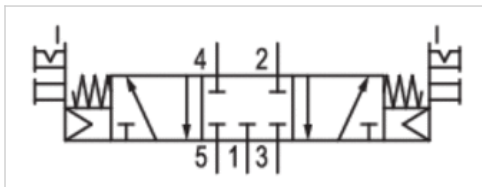



5/3-Wegeventil, Serie CD12

- Qn = 3800 l/min
- Qn 1►2 = 3800 l/min
- Qn 2►3 = 3800 l/min
- Vorsteuerventilbreite : 30 mm
- geschlossene Mittelstellung
- Rohranschluss
- Druckluftanschluss Ausgang : G 1/2
- Elektrischer Anschluss : Stecker, EN 175301-803, Form A
- Handhilfsbetätigung : rastend, nicht rastend
- beidseitig betätigt
- Vorsteuerung : intern
- ATEX optional



Bauart	Schieberventil, überschneidungsfrei
Betätigung	elektrisch
Vorsteuerung	intern
Dichtprinzip	weich dichtend
Betriebsdruck min./max.	3 ... 10 bar
Steuerdruck min./max.	3 ... 10 bar
Umgebungstemperatur min./max.	-15 ... 50 °C
Mediumtemperatur min./max.	-15 ... 50 °C
Medium	Druckluft
Max. Partikelgröße	50 µm
Ölgehalt der Druckluft	0 ... 1 mg/m ³
Nenndurchfluss Qn	3800 l/min
Nenndurchfluss 1 ► 2	3800 l/min
Nenndurchfluss 2 ► 3	3800 l/min
Druckluftanschluss	nach ISO 228-1
Steuerluft Entlüftung	mit gefasster Entlüftung der Steuerluft
Norm elektr. Anschluss	EN 175301-803:2006
Kompatibilitätsindex	13, 14
Einschaltdauer	100 %
Gewicht	1 kg

Technische Daten

Materialnummer	HHB	Druckluftanschluss	Druckluftanschluss	Druckluftanschluss	Druckluftanschluss
		Eingang	Ausgang	Entlüftung	Vorsteuerung Entlüftung
R412008098		G 1/2	G 1/2	G 1/2	M5

Materialnummer	Ausstattung Basisventil	ATEX
R412008098	Basisventil ohne Spule	ATEX optional

Nenndurchfluss Qn bei 6 bar und $\Delta p = 1$ bar, HHB = Handhilfsbetätigung
Entlüftungskappe

Technische Informationen

Der min. Steuerdruck darf nicht unterschritten werden, da es sonst zu Fehlschaltungen und ggf. Ventilausfall kommen kann!
Der Drucktaupunkt muss mindestens 15 °C unter der Umgebungs- und Mediumstemperatur liegen und darf max. 3 °C betragen.
Der Ölgehalt der Druckluft muss über die gesamte Lebensdauer konstant bleiben.
Verwenden Sie ausschließlich von AVENTICS zugelassene Öle, siehe Kapitel „Technische Informationen“.

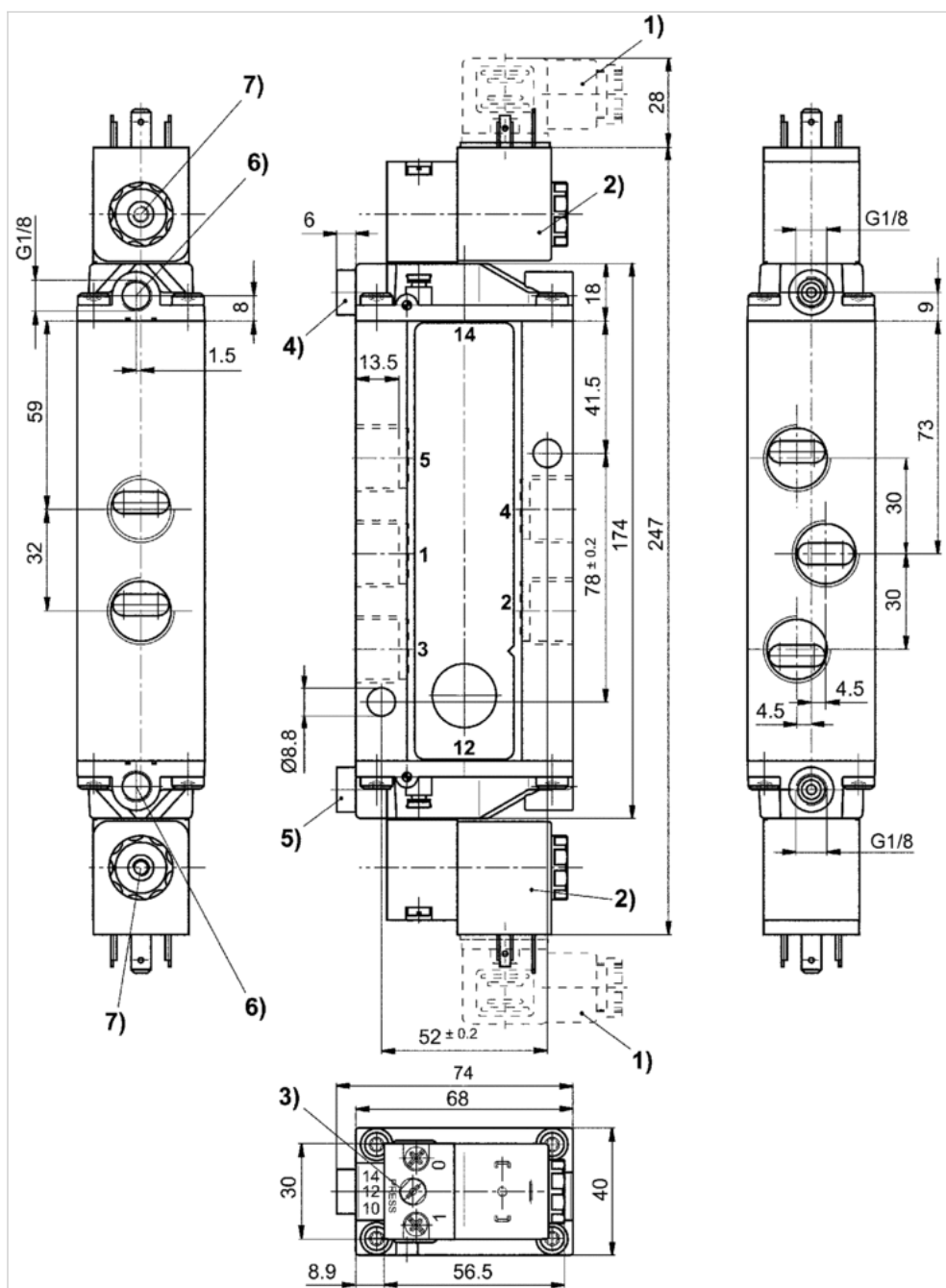
ATEX optional: ATEX-Variante herstellbar durch Kombination des Basisventils ohne Spule mit ATEX-Spule. ATEX-Kennzeichnung: siehe Katalogblatt ATEX-Spulen.

Technische Informationen

Werkstoff	
Gehäuse	Aluminium, Polyamid, glasfaserverstärkt
Dichtungen	Acrylnitril-Butadien-Kautschuk, Polyurethan

Abmessungen

Abmessungen



- 1) Leitungsdose 2) Spule ist um jeweils 90° drehbar 3) Handhilfsbetätigung
 4) Anschluss X, Seite 14 5) Anschluss X, Seite 12 6) Anschluss ohne Funktion 7) Abluft Pilotventil, M5