

Serie QR2-C Edelstahl

- Gerade Verschraubung
- Außengewinde
- M5, G 1/8
- Steckanschluss
- Ø 4, Ø 6, Ø 8
- QR2-C-RPN
- lebensmitteltauglich



Betriebsdruck min./max.	-0,95 ... 16 bar
Umgebungstemperatur min./max.	-20 ... 150 °C
Gewicht	Siehe Tabelle unten

Technische Daten

Materialnummer	Anschluss G	Anschluss D	Liefermenge	Gewicht
2544004050	M5	Ø 4	2 Stück	0,005 kg
R412004890	G 1/8	Ø 4	2 Stück	0,008 kg
R412004891	G 1/8	Ø 6	2 Stück	0,01 kg
R412004892	G 1/8	Ø 8	2 Stück	0,013 kg

Gewicht pro Stück

Technische Informationen

Die Serien QR1 (Kunststoff) und QR2 (Metall) sind nicht kombinierbar
Gewindeabdichtung durch gekammerten O-Ring

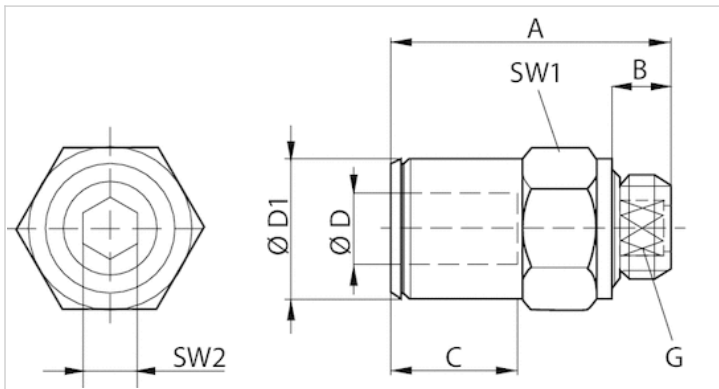
Weitere Informationen zu Montage und Toleranzen der verwendbaren Schläuche siehe Kapitel „Technische Informationen“.

Technische Informationen

Werkstoff	
Gehäuse	Nichtrostender Stahl
Dichtung	Fluor-Kautschuk
Zahnscheibe	Nichtrostender Stahl
Lösering	Nichtrostender Stahl
Gewinde	Nichtrostender Stahl

Abmessungen

Abmessungen



Abmessungen

Materialnummer	Anschluss D	Anschluss G	A	B	C	SW1	SW2	ØD1
2544004050	Ø 4	M5	20.5	4	7	9	–	9
R412004890	Ø 4	G 1/8	17	5.5	7	13	3	9
R412004891	Ø 6	G 1/8	23.5	5.5	12.5	13	4	11
R412004892	Ø 8	G 1/8	23.5	5.5	12.5	13	5	13