

Serie QR2-C Edelstahl

- Winkelverschraubung
- Außengewinde
- M5, G 1/8
- Steckanschluss
- Ø 4, Ø 6, Ø 8
- QR2-C-RVT
- lebensmitteltauglich



Betriebsdruck min./max.

-0,95 ... 16 bar

Umgebungstemperatur min./max.

-20 ... 150 °C

Gewicht

Siehe Tabelle unten

Technische Daten

Materialnummer	Anschluss G	Anschluss D	Liefermenge	Gewicht
R412005617	M5	Ø 4	2 Stück	0,008 kg
R412004898	G 1/8	Ø 4	2 Stück	0,012 kg
R412004899	G 1/8	Ø 6	2 Stück	0,02 kg
R412004900	G 1/8	Ø 8	2 Stück	0,022 kg

Gewicht pro Stück

Technische Informationen

Die Serien QR1 (Kunststoff) und QR2 (Metall) sind nicht kombinierbar
Gewindeabdichtung durch gekammerten O-Ring

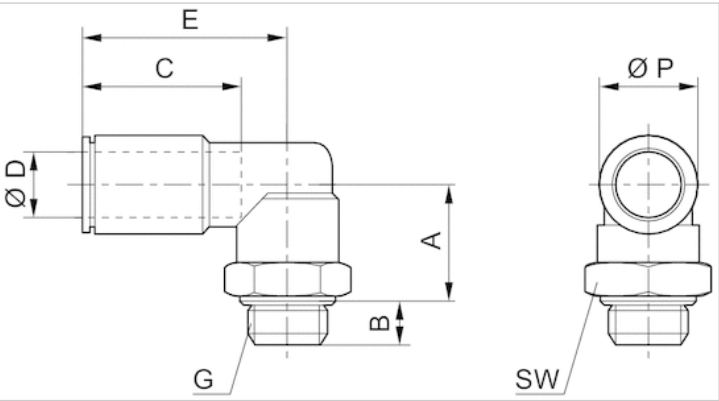
Weitere Informationen zu Montage und Toleranzen der verwendbaren Schläuche siehe Kapitel „Technische Informationen“.

Technische Informationen

Werkstoff	
Gehäuse	Nichtrostender Stahl
Dichtung	Fluor-Kautschuk
Zahnscheibe	Nichtrostender Stahl
Lösering	Nichtrostender Stahl
Gewinde	Nichtrostender Stahl

Abmessungen

Abmessungen



Abmessungen

Materialnummer	Anschluss D	Anschluss G	A	B	C	E	SW	$\varnothing P$
R412005617	$\varnothing 4$	M5	15	4	15	14.5	9	9
R412004898	$\varnothing 4$	G 1/8	14.5	5.5	15	19.5	13	9
R412004899	$\varnothing 6$	G 1/8	16.5	5.5	16	19.5	13	11
R412004900	$\varnothing 8$	G 1/8	18.5	5.5	18	19.5	13	13