

# Lager für Schwenkzapfenbefestigung MT4, MT5, MT6, Serie AT4

- Zylinderbefestigung nach ISO 15552
- für Serie CCI, CCL-IC, ICL, KPZ, PRA/TRB, ITS
- geeigneter Kolben-Ø 20, 25, 32, 40, 50, 63, 80, 100, 125, 160, 200 mm



Normen

ISO 15552

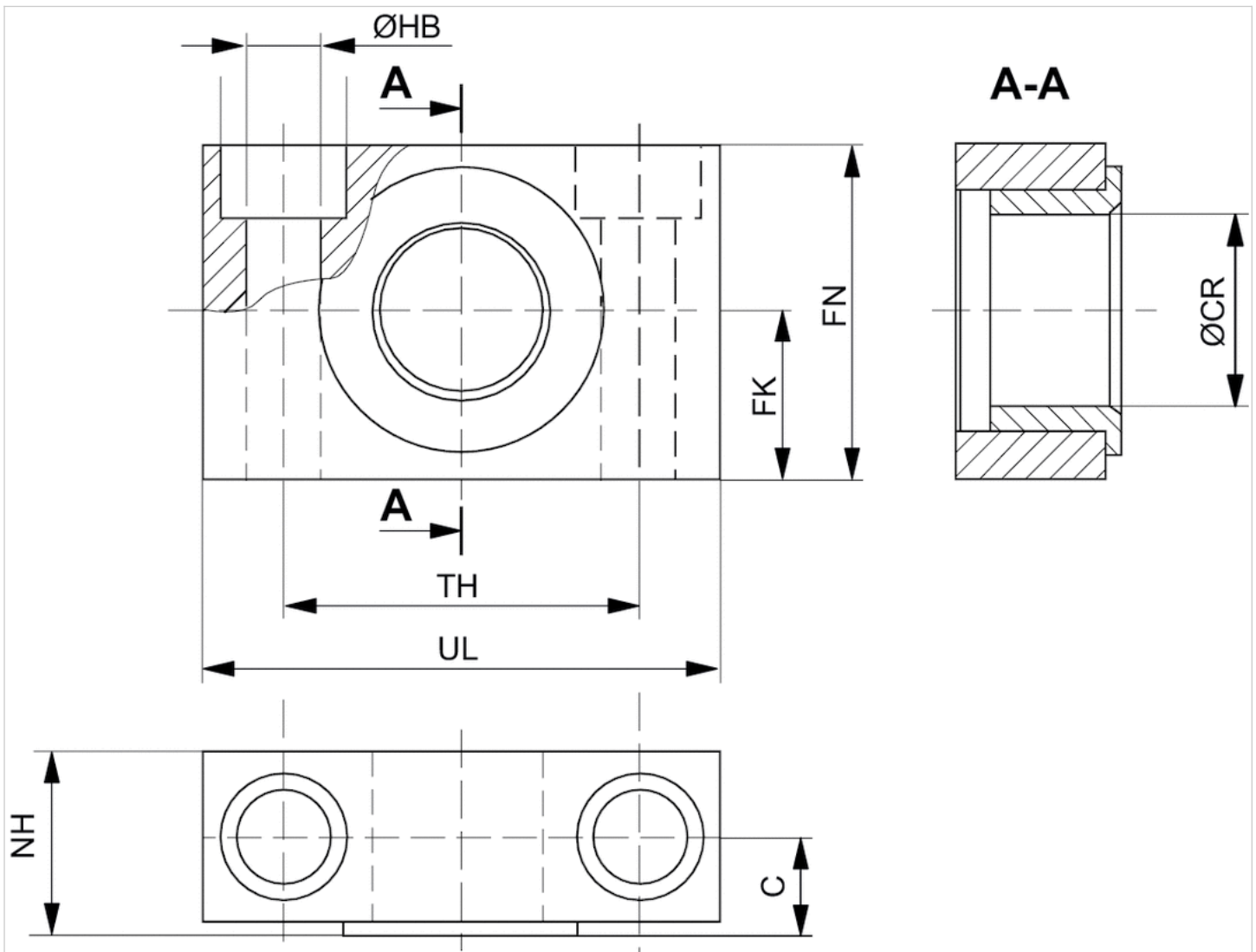
## Technische Daten

Materialnummer	Kolben-Ø	Bohrung-Ø CR	Für Serie	Liefermenge
1827001603	20, 25, 32 mm	12 mm	CCI, CCL-IC, ICL, KPZ, PRA/TRB	2 Stück
1827001604	40, 50 mm	16 mm	CCI, CCL-IC, ICL, KPZ, PRA/TRB	2 Stück
1827001605	63, 80 mm	20 mm	CCI, CCL-IC, ICL, KPZ, PRA/TRB	2 Stück
1827001606	100, 125 mm	25 mm	CCI, CCL-IC, ICL, KPZ, PRA/TRB	2 Stück
1827001607	160, 200 mm	32 mm	ITS	2 Stück

## Technische Informationen

Werkstoff	
Werkstoff	Stahl
	verzinkt
Führungsbuchse	Sinterbronze

## Abmessungen



## Abmessungen

Materialnummer	Kolben-Ø	UL	NH	TH	C	CRH9	HBH13	FN	FK	Gleitlager
1827001603	20, 25, 32 mm	46	18	32 ±0,2	10.5	12	6.6	30	15 ±0,1	Sinterbronze
1827001604	40, 50 mm	55	21	36 ±0,2	12	16	9	36	18 ±0,1	Sinterbronze
1827001605	63, 80 mm	65	23	42 ±0,2	13	20	11	40	20 ±0,1	Sinterbronze
1827001606	100, 125 mm	75	28.5	50 ±0,2	16	25	14	50	25 ±0,1	Sinterbronze
1827001607	160, 200 mm	92	40	60 ±0,3	22.5	32	18	60	30 ±0,2	Sinterbronze