

## Fußbefestigung, Serie MS1

- Zylinderbefestigung nach ISO 15552
- für Serie ITS, TRB, CVI, ITS, TRB, ITS
- geeigneter Kolben-Ø 160, 200, 250, 320 mm



Normen

ISO 15552

### Technische Daten

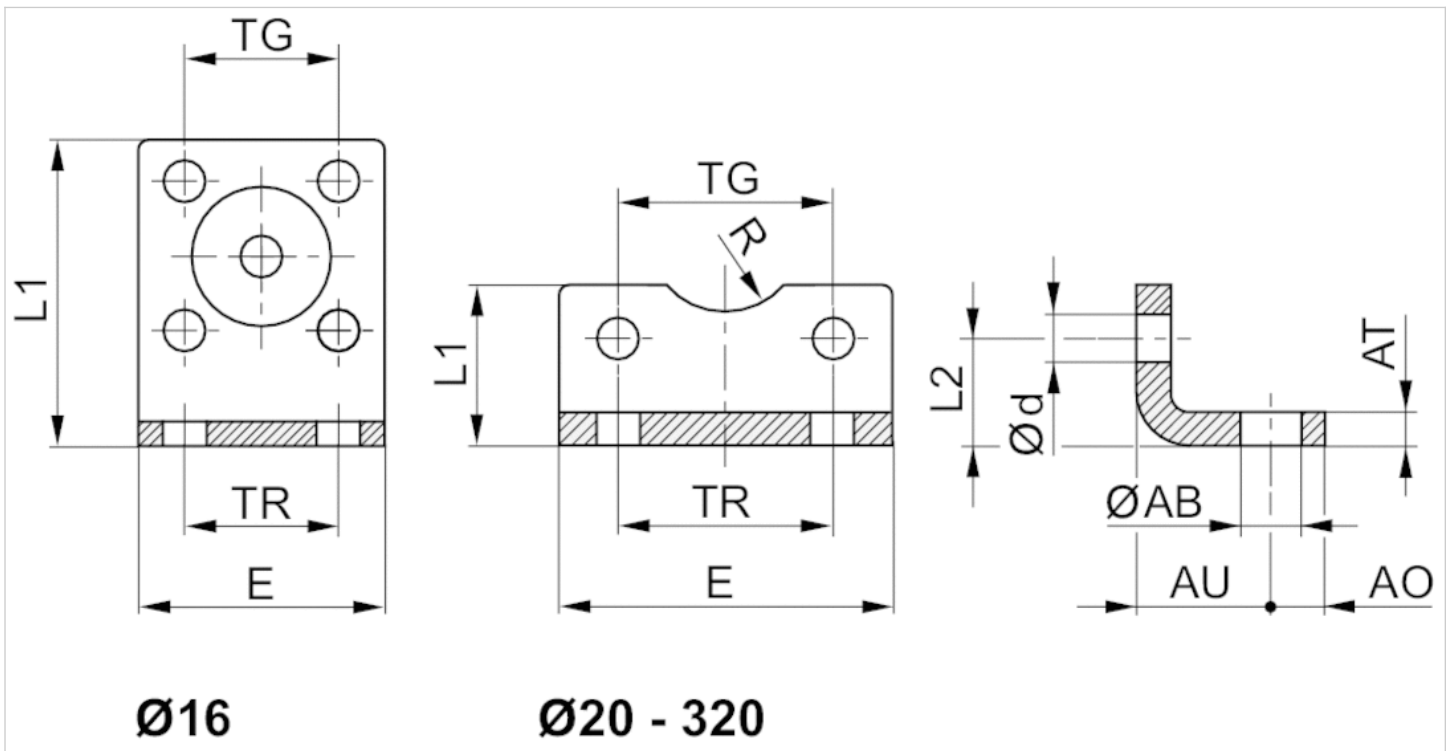
Materialnummer	Kolben-Ø	Für Serie
1827001457	160 mm	ITS, TRB, CVI
1827001458	200 mm	ITS, TRB, CVI
1827001459	250 mm	ITS, TRB
5239010502	320 mm	ITS

Lieferumfang: 2 Fußbefestigungen inkl. Befestigungsschrauben

### Technische Informationen

Werkstoff	
Werkstoff	Stahl
	verzinkt
Schrauben	Stahl
	verzinkt

## Abmessungen



## Abmessungen

Materialnummer	Kolben-Ø	ØAB	AO	AT	AU ±0,2	Ød	E	L1	L2	R	TG	TR
1827001457	160 mm	18.5	23	10 ±1,0	60	17.5	185	100	45	32.5	140 ±0,3	115
1827001458	200 mm	24	26	12 ±1,0	70	17.5	220	120	47.5	37.5	175 ±0,3	135
1827001459	250 mm	28	33	20 ±1,0	75	22	280	135	55	45	220 ±0,3	165
5239010502	320 mm	35	45	23 ±1,0	85	26	350	200	65	55	270 ±0,3	200