

Fußbefestigung, Serie MS1

- Zylinderbefestigung nach ISO 15552

- für Serie ICL, CCI, CCL-IC/-IS, PRA/TRB, CVI, ICL, PRA, TRB, CCL-IS, CVI, ITS, TRB, CVI, ITS, TRB

- geeigneter Kolben-Ø 32, 40, 50, 63, 80, 100, 125, 160, 200, 250 mm



Normen

ISO 15552

Technische Daten

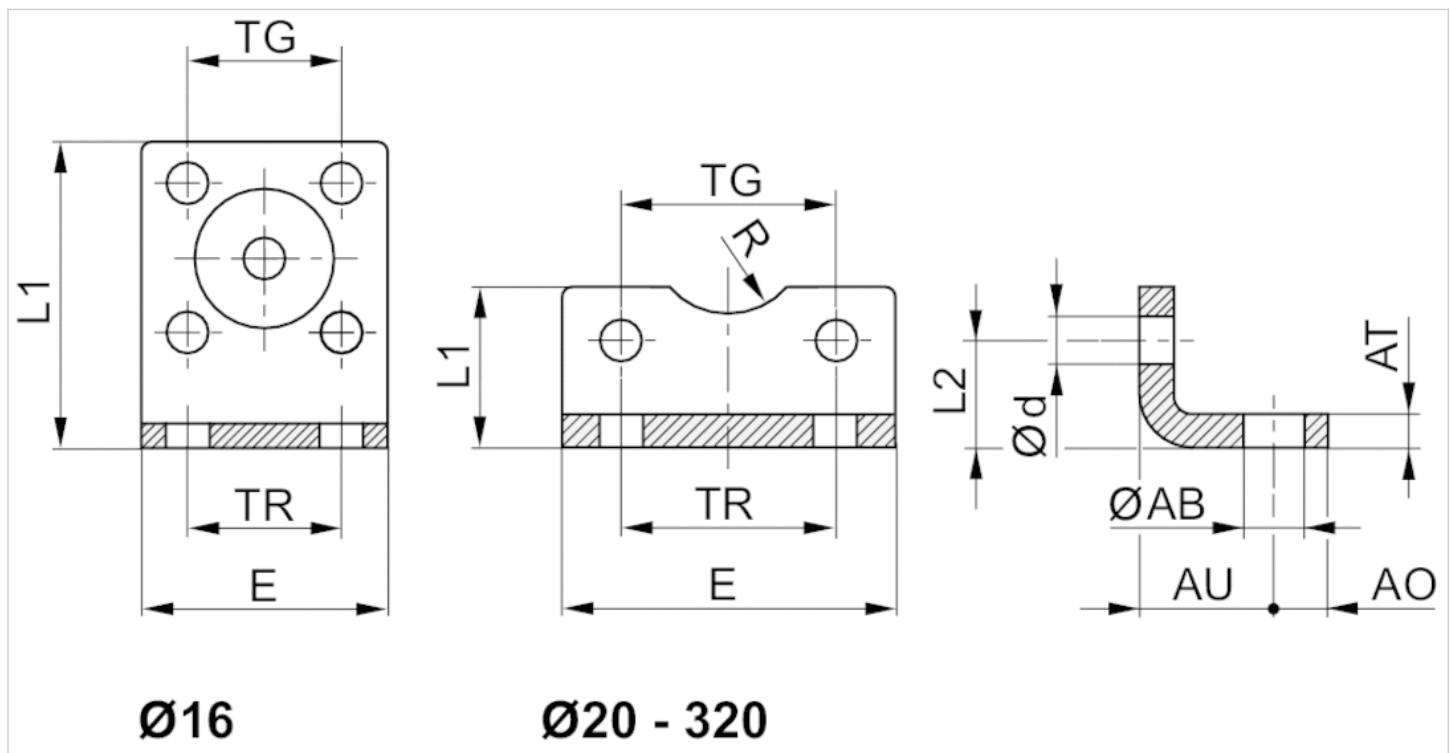
| Materialnummer | Kolben-Ø | Für Serie |
|----------------|----------|------------------------------------|
| 1827001271 | 32 mm | ICL, CCI, CCL-IC/-IS, PRA/TRB, CVI |
| 1827001272 | 40 mm | ICL, CCI, CCL-IC/-IS, PRA/TRB, CVI |
| 1827001273 | 50 mm | ICL, CCI, CCL-IC/-IS, PRA/TRB, CVI |
| 1827001498 | 63 mm | ICL, CCI, CCL-IC/-IS, PRA/TRB, CVI |
| 1827001275 | 80 mm | ICL, CCI, CCL-IC/-IS, PRA/TRB, CVI |
| 1827001276 | 100 mm | ICL, CCI, CCL-IC/-IS, PRA/TRB, CVI |
| 1827001310 | 125 mm | ICL, PRA, TRB, CCL-IS, CVI |
| 1827001457 | 160 mm | ITS, TRB, CVI |
| 1827001458 | 200 mm | ITS, TRB, CVI |
| 1827001459 | 250 mm | ITS, TRB |

Lieferumfang: 2 Fußbefestigungen inkl. Befestigungsschrauben

Technische Informationen

| Werkstoff | |
|-----------|-------------------|
| Werkstoff | Stahl verzinkt |
| Schrauben | Stahl verzinkt |

Abmessungen



Abmessungen

| Materialnummer | Kolben-Ø | ØAB | AO | AT | AU ±0,2 | Ød | E | L1 | L2 | R | TG | TR |
|----------------|----------|------|----|---------|---------|------|-----|-----|------|------|-----------|-----|
| 1827001271 | 32 mm | 7 | 8 | 4 ±0,3 | 24 | 6.6 | 48 | 25 | 15.5 | 15 | 32,5 ±0,2 | 32 |
| 1827001272 | 40 mm | 10 | 10 | 4 ±0,3 | 28 | 6.6 | 56 | 26 | 17 | 17.5 | 38 ±0,2 | 36 |
| 1827001273 | 50 mm | 10 | 11 | 5 ±0,3 | 32 | 9 | 68 | 32 | 21.5 | 20 | 46,5 ±0,2 | 45 |
| 1827001498 | 63 mm | 10 | 13 | 5 ±0,3 | 32 | 9 | 78 | 34 | 21.5 | 22.5 | 56,5 ±0,2 | 50 |
| 1827001275 | 80 mm | 12 | 16 | 6 ±0,5 | 41 | 11 | 98 | 47 | 27 | 22.5 | 72 ±0,2 | 63 |
| 1827001276 | 100 mm | 14.5 | 19 | 6 ±0,5 | 41 | 11 | 117 | 52 | 26.5 | 27.5 | 89 ±0,2 | 75 |
| 1827001310 | 125 mm | 16.5 | 20 | 8 ±1,0 | 45 | 13.5 | 144 | 69 | 35 | 30 | 110 ±0,3 | 90 |
| 1827001457 | 160 mm | 18.5 | 23 | 10 ±1,0 | 60 | 17.5 | 185 | 100 | 45 | 32.5 | 140 ±0,3 | 115 |
| 1827001458 | 200 mm | 24 | 26 | 12 ±1,0 | 70 | 17.5 | 220 | 120 | 47.5 | 37.5 | 175 ±0,3 | 135 |
| 1827001459 | 250 mm | 28 | 33 | 20 ±1,0 | 75 | 22 | 280 | 135 | 55 | 45 | 220 ±0,3 | 165 |