

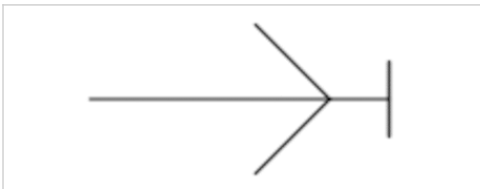
Kupplungsstecker, Serie CP1

- Kupplungsstecker
- NW 10 mm



Silikon
 Betriebsdruck min./max.
 Umgebungstemperatur min./max.
 Mediumtemperatur min./max.
 Medium
 Gewicht
 null

silikonfrei
 0 ... 16 bar
 -10 ... 90 °C
 -10 ... 90 °C
 Druckluft
 0,076 kg
 Das ausgelieferte Produkt kann von der
 Abbildung abweichen.



Technische Daten

Materialnummer	Nennweite	Anschluss G	Gehäuse	Liefermenge	Abb.
1823373003	10 mm	G 1/2	Messing, vernickelt	2 Stück	Fig. 1

Gewicht pro Stück

Technische Informationen

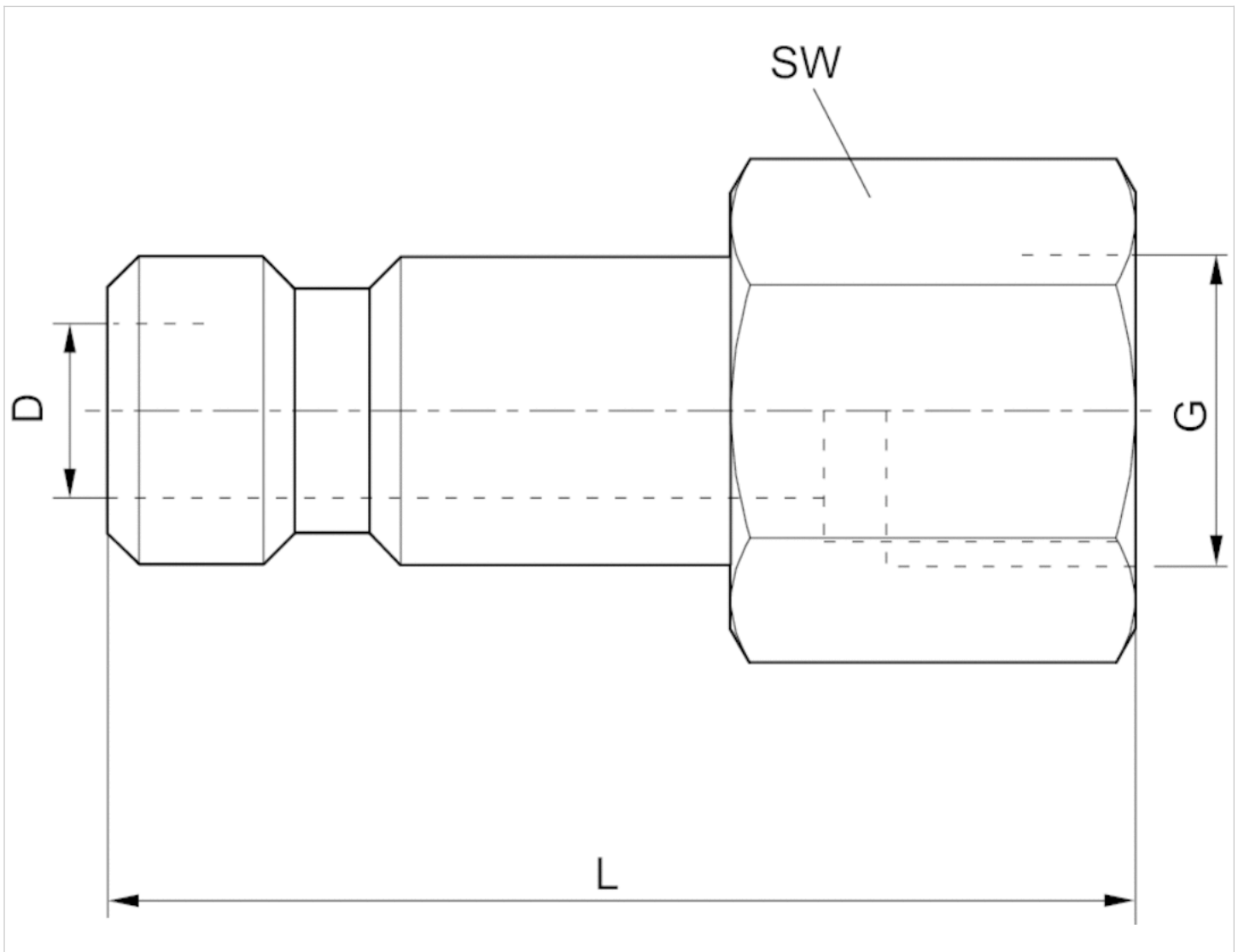
Kupplungsstecker sind jeweils passend zur Nennweite NW für alle Verschluss- und Sicherheitskupplungen einsetzbar.

Technische Informationen

Werkstoff	
Gehäuse	Messing, vernickelt

Abmessungen

Fig. 1



Abmessungen

Materialnummer	Anschluss G	Nennweite	ØD	L	SW
1823373003	G 1/2	10 mm	10	40	27