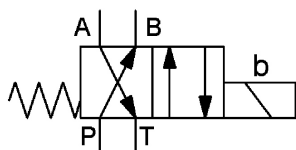


## 4/2- Wege- Schieberventil magnetbetätigt, direktgesteuert 4 WE 6 Y

### SYMBOL



bis 80 l/min  
bis 320 bar

### FUNKTION:

HYDAC 4/2- Wege- Schieberventile der Baureihe 4WE 6 Y sind Wegeventile für ölhydraulische Anlagen, die zum Öffnen und Schließen von Durchflusswegen dienen. In unbetätigtem Zustand wird der Steuerkolben durch die Rückstellfeder in Ausgangsstellung gehalten. Die Betätigung des Steuerkolbens erfolgt über einen in Öl schaltenden Magneten. Der Magnet schiebt den Steuerkolben aus seiner Ausgangsstellung in die Endstellung. Dadurch werden die gewünschten Durchflusswege gemäß Symbol frei. Nach Abschalten des Magneten wird der Steuerkolben durch die Rückstellfeder wieder in die Ausgangsstellung geschoben. Eine Nothandbetätigung erlaubt das Schalten des Ventils ohne Magneterregung.

### ALLGEMEINES:

- Direktgesteuertes Wegeventil NG 6 mit Magnetbetätigung
- Kostengünstig und funktionssicher durch einfachen Aufbau
- Lange Lebensdauer und geräuscharmes Schalten durch in Öl schaltenden Magnetanker
- Ohne Öffnung des Hydrauliksystems austauschbare Magnetspule
- Lochbild nach DIN 24340 Form A6, ISO 4401
- Nothandbetätigung

### KENNGRÖSSEN:

Betriebsdruck:	Anschluss A,B,P; $p_{max}= 320$ bar Anschluss T; $p_{max}= 210$ bar
Volumenstrom:	max. 80 l/min
Druckflüssigkeittemperaturbereich:	min. $-20^{\circ}\text{C}$ bis max. $+80^{\circ}\text{C}$
Umgebungstemperaturbereich:	min. $-20^{\circ}\text{C}$ bis max. $+55^{\circ}\text{C}$
Druckflüssigkeit:	Hydrauliköl nach DIN 51524 Teil1 und 2
Viskositätsbereich:	$10\text{ mm}^2/\text{s}$ bis $500\text{ mm}^2/\text{s}$ wird empfohlen
Filterung:	max. zulässiger Verschmutzungsgrad der Betriebsflüssigkeit nach ISO 4406 Klasse 20/18/15
Max. Schalhäufigkeit:	15.000/h
MTTF <sub>d</sub> :	150 Jahre
Einbaulage:	beliebig
Nothandbetätigung:	bis ca. 50 bar Tankdruck möglich
Dichtungswerkstoffe:	Standard FPM
Gewicht:	1,5 kg
Elektrik	
Spannungsart:	Gleichspannung
Spannungstoleranz:	$\pm 10\%$
Nennleistung:	30W (12V / 2,5A) bzw. 32W (24V / 1,33A)
Schaltzeit:	Einschaltzeit (Magnet): 20 ms bis 70 ms Ausschaltzeit (Feder): 10 ms bis 60 ms
Einschaltdauer:	100%
Elektrischer Anschluss:	Stecker nach DIN 43650
Schutzart:	IP 65 nach EN 60529; DIN 40050 bei ordnungsgemäßer Montage der Leitungsdose

