

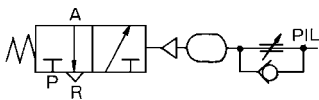
# Zubehör VR2110

# Zeitverzögerungsventil

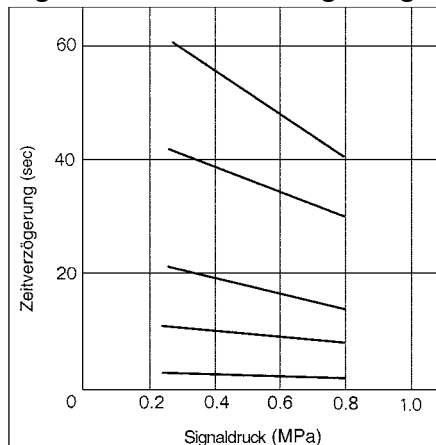
Die Kombination von einstellbarer Düse und fixem Durchfluss ermöglicht die Übermittlung eines pneumatischen Signals nach einer festgelegten Zeitdauer.



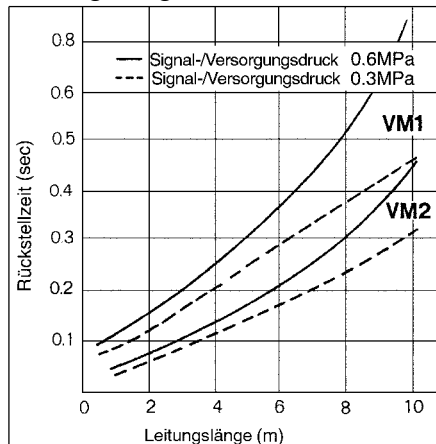
Symbol



## Signaldruck - Zeitverzögerung



## Leitungslänge - Rückstellzeit



## Modell/Technische Daten

EVR2110-01	
Versorgungsdruck	0 bis 1.0MPa
Signaldruck	0.25 bis 0.8MPa
Zeitverzögerung	0.5 bis 60s
Wiederholgenauigkeit	±10% vom Endwert
Umgebungs- und Medientemperatur	-5 bis 60°C
Äquivalenter Querschnitt(ℓ <sub>n</sub> /min)	2.5mm <sup>2</sup> (125)
Anschlussgrösse	1/8
Gewicht	500g

## Konstruktion

**Nicht betätigt**

**Vor Zeiteinstellung betätigt**

**Nach Zeiteinstellung betätigt**

Labels in diagrams: EXH., Tank, Nadel, Knopf, PIL, R, A, P, ①-⑧.

**Stückliste**

Pos.	Bezeichnung	Material	Bemerkung	Pos.	Bezeichnung	Material	Bemerkung
①	Gehäuse	Aluminium	Metallic	⑤	Feder	Stahl	
②	Kolben	Messing, NBR	Gummiverkleidung	⑥	Gehäuse	Zinklegierung	Metallic
③	Kolben	Messing, NBR	Gummiverkleidung	⑦	Kolben	Rostfreier Stahl	
④	Nadel	Messing		⑧	Ventil	Messing, NBR	Gummiverkleidung

## Abmessungen

**Montage mit Befestigungswinkel**

1/4 Anschluss für Ersatztank Processing möglich

Unterseite des Befestigungswinkels

Knopfseite

66±0.2

80

4-M6 Gewinde

Grösse Befestigungswinkel

4-ø7 Bohrung

Befestigungsplatte t=2mm

19 19

Signaldruck-Anschluss

1/8

MAX. 74

MIN 70

57

40

72.3

14.5

Entlüftungsanschluss ø4

1/8 Ausgang Druckanschluss

**Paneleinbau**

2-ø6,5 Bohrung

Montageschraube M6 X 12

ø43<sup>+0.3</sup><sub>-0</sub>

56±0.2

Max. Paneeldicke: 3mm

68

56

65.5

2-M6 Tiefe 8mm

Panel-Montageschraube