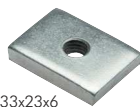


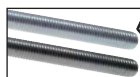
Installationssysteme



22x14x5



33x23x6



Gewindestangen
finden Sie
auf Seite 1155

Hammerkopfgewindeplatten

HG

Anwendung: Hammerkopfgewindeplatten zum einfachen Befestigen von Gewindestiften oder -stangen in Montage-schienen. Die Montage erfolgt durch Einführen der Hammerkopfgewindeplatte in der Schiene oder Konsole. Nach der Ausrichtung sollte die Gewindeplatte mit einer Mutter gesichert werden. Passt in alle gängigen Montageschienen mit 15, 16 und 17mm Schlitzbreite.

Typ	Typ	passend für	Gewinde	Abmessung
Stahl verzinkt	Edelstahl A4	Profiltyp		
FI HG 27 M8	FI HG 27 M8 ES	27/18, 28/30, (30/15)	M 8	22 x 14 x 5
FI HG 38 M8	FI HG 38 M8 ES	38/40, 40/60, (40/120)	M 8	33 x 23 x 6
FI HG 38 M10	---	38/40, 40/60, (40/120)	M 10	33 x 23 x 6

Halteklauen

HK

Anwendung: Halteklauen verhindern ein Aufbiegen der Montageschienen. Sie finden Verwendung bei Verbindungen mit Sattelflanschen, Winkelkonsolen sowie bei schweren Lasten.



Ø 10,5

Typ	Typ	passend für Profiltyp
Stahl verzinkt	Edelstahl A4	
FI HK 27	FI HK 27 ES	27/18, 28/30
FI HK 38	FI HK 38 ES	38/40
FI HK 40/60	FI HK 40/60 ES	38/40, 40/60, (40/120)