

Messing-Klemmringverschraubungen DIN EN 1254-2

1



Verschlussstopfen für Messing-Verschraubungen

Werkstoffe: Messing

Typ	Rohr Ø außen	Typ	Rohr Ø außen
KBUZ 4 MS	4	KBUZ 14 MS	14
KBUZ 6 MS	6	KBUZ 15 MS	15
KBUZ 8 MS	8	KBUZ 16 MS	16
KBUZ 10 MS	10	KBUZ 18 MS	18
KBUZ 12 MS	12	KBUZ 22 MS	22

Klemmringe für Messing-Verschraubungen

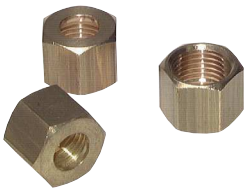
Werkstoffe: Messing



Typ	Rohr Ø außen	Typ	Rohr Ø außen
KR 4 MS	4	KR 14 MS	14
KR 5 MS	5	KR 15 MS	15
KR 6 MS	6	KR 16 MS	16
KR 8 MS	8	KR 18 MS	18
KR 10 MS	10	KR 22 MS	22
KR 12 MS	12		

Überwurfmutter für Messing-Verschraubungen

Werkstoffe: Messing



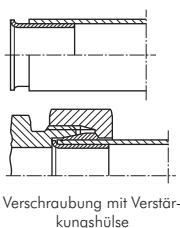
Typ	Rohr Ø außen	Gewinde	Typ	Rohr Ø außen	Gewinde
KM 4 MS	4	M 8 x 1	KM 14 MS	14	M 20 x 1,5
KM 5 MS	5	M 10 x 1	KM 15 MS	15	M 20 x 1,5
KM 6 MS	6	M 10 x 1	KM 16 MS	16	M 22 x 1,5
KM 8 MS	8	M 12 x 1	KM 18 MS	18	M 24 x 1,5
KM 10 MS	10	M 16 x 1,5	KM 22 MS	22	M 30 x 1,5
KM 12 MS	12	M 18 x 1,5			

Verstärkungshülsen

Verwendung: Verstärkungshülsen werden für dünnwandige Stahlrohre, Kupferrohre sowie Kunststoffrohre bei Verwendung von Schneidring- sowie Klemmringverschraubungen eingesetzt.



Typ Messing	Typ 1.4571 Rostfrei	für Rohr Ø außen (mind.) innen		Typ Messing	Typ 1.4571 Rostfrei	für Rohr Ø innen	
mit Bund							
VSH 4 x 2	VSH 4 x 2 ES	4	2	mit Rändelung, ohne Bund			
VSH 4 x 2,7	VSH 4 x 2,7 ES	4	2,7	VSHR 5	---		5
VSH 5 x 3	---	5	3	---	VSHR 11 ES		11
VSH 6 x 4	VSH 6 x 4 ES	6	4	---	VSHR 16 ES		16
---	VSH 6 x 5 ES	6	5	---	VSHR 18 ES		18
---	VSH 8 x 5 ES	8	5	---	VSHR 20 ES		20
VSH 8 x 6	VSH 8 x 6 ES	8	6	VSHR 22	VSHR 22 ES		22
VSH 10 x 7	VSH 10 x 7 ES	10	7	---	VSHR 23 ES		23
VSH 10 x 8	VSH 10 x 8 ES	10	8	---	VSHR 25 ES		25
VSH 12 x 9	VSH 12 x 9 ES	12	9	VSHR 31	---		31
VSH 12 x 10	VSH 12 x 10 ES	12	10	VSHR 38	VSHR 38 ES		38
VSH 14 x 11	---	14	11				
VSH 14 x 12	VSH 14 x 12 ES	14	12				
VSH 15 x 13	VSH 15 x 13 ES	15	13				
VSH 16 x 14	VSH 16 x 14 ES	16	14				
VSH 18 x 14	---	18	14				
VSH 18 x 15	VSH 18 x 15 ES	18	15				
VSH 18 x 16	---	18	16				
VSH 20 x 16	---	20	16				
VSH 20 x 18	---	20	18				
VSH 22 x 18	---	22	18				
VSH 22 x 19	---	22	19				
VSH 22 x 20	---	22	20				
VSH 28 x 25	---	28	25				



Alle Angaben verstehen sich als unverbindliche Richtwerte! Für nicht schriftlich bestätigte Datenauswahl übernehmen wir keine Haftung. Druckangaben beziehen sich, soweit nicht anders angegeben, auf Flüssigkeiten der Gruppe II bei +20°C.