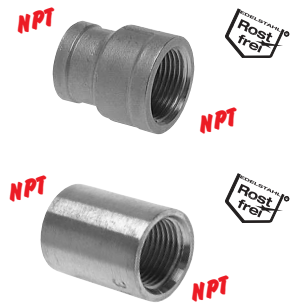


Muffen/Reduziermuffen mit NPT-Gewinde - rund

PN 16

Typ	Gewinde	Gewinde	Typ	Gewinde	Gewinde
1.4408			1.4408		
MUR 18 ES NPT	NPT 1/8"	NPT 1/8"	MUR 1012 ES NPT	NPT 1"	NPT 1/2"
MUR 1418 ES NPT	NPT 1/4"	NPT 1/8"	MUR 1034 ES NPT	NPT 1"	NPT 3/4"
MUR 14 ES NPT	NPT 1/4"	NPT 1/4"	MUR 10 ES NPT	NPT 1"	NPT 1"
MUR 3818 ES NPT	NPT 3/8"	NPT 1/8"	MUR 11412 ES NPT	NPT 1 1/4"	NPT 1/2"
MUR 3814 ES NPT	NPT 3/8"	NPT 1/4"	MUR 11434 ES NPT	NPT 1 1/4"	NPT 3/4"
MUR 38 ES NPT	NPT 3/8"	NPT 3/8"	MUR 11410 ES NPT	NPT 1 1/4"	NPT 1"
MUR 1218 ES NPT	NPT 1/2"	NPT 1/8"	MUR 114 ES NPT	NPT 1 1/4"	NPT 1 1/4"
MUR 1214 ES NPT	NPT 1/2"	NPT 1/4"	MUR 11234 ES NPT	NPT 1 1/2"	NPT 3/4"
MUR 1238 ES NPT	NPT 1/2"	NPT 3/8"	MUR 11210 ES NPT	NPT 1 1/2"	NPT 1"
MUR 12 ES NPT	NPT 1/2"	NPT 1/2"	MUR 112114 ES NPT	NPT 1 1/2"	NPT 1 1/4"
MUR 3414 ES NPT	NPT 3/4"	NPT 1/4"	MUR 112 ES NPT	NPT 1 1/2"	NPT 1 1/2"
MUR 3438 ES NPT	NPT 3/4"	NPT 3/8"	MUR 2010 ES NPT	NPT 2"	NPT 1"
MUR 3412 ES NPT	NPT 3/4"	NPT 1/2"	MUR 20114 ES NPT	NPT 2"	NPT 1 1/4"
MUR 34 ES NPT	NPT 3/4"	NPT 3/4"	MUR 20112 ES NPT	NPT 2"	NPT 1 1/2"
MUR 1038 ES NPT	NPT 1"	NPT 3/8"	MUR 20 ES NPT	NPT 2"	NPT 2"



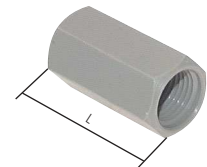
Muffen, Polypropylen

PN 10

Temperaturbereich: +5°C bis max. +90°C

Typ	Gewinde	L	SW
Polypropylen			
MU 18 PP	G 1/8"	24	14
MU 14 PP	G 1/4"	34	17
MU 38 PP	G 3/8"	34	22
MU 12 PP	G 1/2"	37	27
MU 34 PP	G 3/4"	46	32
MU 10 PP	G 1"	55	43
MU 114 PP	G 1 1/4"	53	50
MU 112 PP	G 1 1/2"	57	55
MU 20 PP	G 2"	61	70

☑: Grundmaterial FDA-zugelassen



Muffen mit Innengewinde, PVC-U (nur für Kunststoffgewinde)

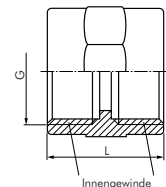
PN 16

Temperaturbereich: 0°C bis max. +60°C

Hinweis: • Keine PVC-U schädigende Gewindedichtmittel verwenden!

! Achtung: Nicht für Druckluft oder andere Gase unter Druck geeignet!

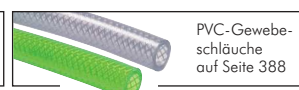
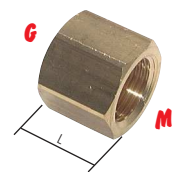
Typ	Innengewinde	Baulänge
	G	L
MU 38 PVC	Rp 3/8"	27
MU 12 PVC	Rp 1/2"	36
MU 34 PVC	Rp 3/4"	39
MU 10 PVC	Rp 1"	45
MU 114 PVC	Rp 1 1/4"	50
MU 112 PVC	Rp 1 1/2"	51
MU 20 PVC	Rp 2"	60
MU 212 PVC	Rp 2 1/2"	70
MU 30 PVC	Rp 3"	77
MU 40 PVC	Rp 4"	90



Reduziermuffen mit G-Gewinde/metrischem Gewinde

PN 16

Typ	Gewinde	Gewinde	L	SW
Messing				
MU 12-M14 MS	G 1/2"	M 14 x 1,5	24	27
MU 12-M16 MS	G 1/2"	M 16 x 1,5	24	27
MU 34-M14 MS	G 3/4"	M 14 x 1,5	28	32
MU 34-M16 MS	G 3/4"	M 16 x 1,5	28	32



Alle Angaben verstehen sich als unverbindliche Richtwerte! Für nicht schriftlich bestätigte Datenauswahl übernehmen wir keine Haftung. Druckangaben beziehen sich, soweit nicht anders angegeben, auf Flüssigkeiten der Gruppe II bei +20°C.