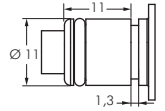


Kunststoff- & Messing-Kupplungen LC



Kupplungsstecker mit Schlauchtülle & Schottgewinde

Baureihe LC

Schottgewinde: UNS 11/16"-24 (Ø 17,5 mm), max. Schottdicke: 7,5 mm

Typ	Typ	Typ	Schlauch Ø
POM	Polypropylen (grau)	Messing verchromt	innen
mit Absperrventil			
KSSS 6 LC POM BA	KSSS 6 LC PPL BA	KSSS 6 LC MSV BA	6,4 (1/4")



Winkel-Kupplungsstecker mit Schlauchtülle

Baureihe LC

Typ	Typ	Typ	Schlauch Ø
POM	Polypropylen	Messing verchromt	innen
ohne Absperrventil			
KSSW 6 LC POM	---	---	6,4 (1/4")
KSSW 9 LC POM	---	---	9,5 (3/8")
mit Absperrventil			
---	KSSW 6 LC *** BA	KSSW 6 LC MSV BA	6,4 (1/4")
KSSW 9 LC POM BA	KSSW 9 LC PPL BA	KSSW 9 LC MSV BA	9,5 (3/8")

*** bitte Farbe angeben: beige = PPC, grau = PPL

☞ Bestellbeispiel: KSSW 6 LC ***

Standardtyp

Bestellzusatz Farbe bei Polypropylen:
beige-PPC
grau-PPL



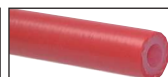
Ersatzdichtungen für Kupplungsstecker

Baureihe LC

Typ	Typ	Typ	Verpackungseinheit
NBR	EPDM	FKM	
KSOR LC N	KSOR LC EP	KSOR LC V	10 Stück



PU-, PA-, PTFE- und PE-Schläuche ab Seite 368



Silikon- und andere technische Schläuche ab Seite 396



Edelstahl-Kugelhähne ab Seite 498



Druckregler aus Edelstahl und Messing ab Seite 618



Steckanschlüsse für Flüssigkeiten & Lebensmittel ab Seite 82



Edelstahlverschraubungen ab Seite 146



Kunststoffverschraubungen ab Seite 110



Steckverbinder aus Edelstahl Seite 92 - 97

Alle Angaben verstehen sich als unverbindliche Richtwerte! Für nicht schriftlich bestätigte Datenauswahl übernehmen wir keine Haftung. Druckangaben beziehen sich, soweit nicht anders angegeben, auf Flüssigkeiten der Gruppe II bei +20°C.