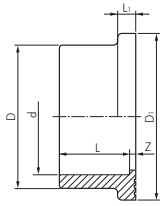


PVC-Klebefittings



Bundbuchsen für Losflansche mit Klebemuffe, PVC-U

PN 16



Achtung: Nicht für Druckluft oder andere Gase unter Druck geeignet!

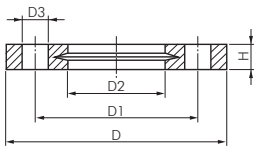
Typ	Innen Ø _d	Außen Ø _D	DN	Flansch Ø _{D1}	Baulänge _L	Bundstärke _{L1}	Z
PVCBB 20	20	27	15	34	16	3	3
PVCBB 25	25	33	20	41	19	3	4
PVCBB 32	32	41	25	50	22	7	4
PVCBB 40	40	50	32	61	26	8	3
PVCBB 50	50	61	40	73	32	9	4
PVCBB 63	63	76	50	90	38	10	4
PVCBB 75	75	90	65	106	44	10	5
PVCBB 90	90	108	80	125	52	11	4
PVCBB 110	110	131	100	149	62	12	5

Losflansche, PVC-U

PN 16

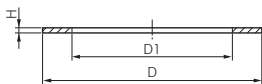


Achtung: Nicht für Druckluft oder andere Gase unter Druck geeignet!



Typ	Nenn Ø _d	Außen Ø _D	Lochkreis Ø _{DN}	Innen Ø _{D2}	Loch Ø _{D3}	Anzahl Bohrungen	Höhe _H
PVCLF 20	20	96	15	65	28	4	11
PVCLF 25	25	107	20	75	34	4	12
PVCLF 32	32	117	25	85	42	4	14
PVCLF 40	40	143	32	100	51	4	15
PVCLF 50	50	153	40	110	62	4	16
PVCLF 63	63	165	50	125	78	4	18
PVCLF 75	75	185	65	145	92	4	19
PVCLF 90	90	200	80	160	112	8	20
PVCLF 110	110	220	100	180	135	8	22

Flachdichtungen für Losflansche, PVC-U



Typ	Typ	Nenn Ø _d	Außen Ø _D	DN	Innen Ø _{D1}	Höhe _H
EPDM	FKM					
PVCDR 20 EPDM	PVCDR 20 FKM	20	29	15	20	2
PVCDR 25 EPDM	PVCDR 25 FKM	25	35	20	24	2
PVCDR 32 EPDM	PVCDR 32 FKM	32	44	25	29	2
PVCDR 40 EPDM	PVCDR 40 FKM	40	58	32	40	2
PVCDR 50 EPDM	PVCDR 50 FKM	50	70	40	50	2
PVCDR 63 EPDM	PVCDR 63 FKM	63	88	50	63	2
PVCDR 75 EPDM	PVCDR 75 FKM	75	103	65	74	2
PVCDR 90 EPDM	PVCDR 90 FKM	90	123	80	90	2,5*
PVCDR 110 EPDM	PVCDR 110 FKM	110	140	100	110	2,5*

* FKM: 3 mm

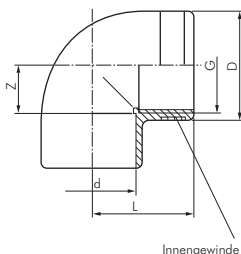
Winkel 90° mit Klebemuffe & Innengewinde, PVC-U

PN 16

- Hinweise:
- Verstärkungsring rostfrei (V2A)
 - Anschluss für Kunststoff- oder Metallgewinde
 - Keine PVC-U schädigende Gewindedichtpasten verwenden!



Achtung: Nicht für Druckluft oder andere Gase unter Druck geeignet!



Innengewinde



Typ	Innen Ø _d	Innengewinde _G	Außen Ø _D	Baulänge _L	Z
PVCWG 2012	20	Rp 1/2"	28	28	11
PVCWG 2534	25	Rp 3/4"	34	33	14
PVCWG 3210	32	Rp 1"	42	40	17
PVCWG 40114	40	Rp 1 1/4"	51	48	21
PVCWG 50112	50	Rp 1 1/2"	61	58	26
PVCWG 6320	63	Rp 2"	75	72	33
PVCWG 75212*	75	Rp 2 1/2"	89	83	39
PVCWG 9030*	90	Rp 3"	106	98	47
PVCWG 11040*	110	Rp 4"	129	118	57

* ohne Außenarmierung, Anschluss nur für Kunststoffgewinde