

Kugelhähne - IG

Kugelhähne, DVGW zertifiziert (PN 5/MOP 5), EN 331

bis 50 bar

Werkstoffe: Gehäuse: Messing vernickelt, Kugel: Messing hartverchromt, Dichtung: PTFE/NBR

Temperaturbereich: -20°C bis max. +150°C, Gas: -20°C bis max. +60°C

Einsatzbereich: Wasser (kein Dampf), neutrale, gasförmige und nicht aggressive, flüssige Medien, Mineralöle, Druckluft, Vakuum (max. -0,9 bar), Gase nach DVGW Arbeitsblatt (z.B. Erdgas, Stadtgas, Flüssiggas bis 5 bar)

- Vorteile:**
- Baulänge nach DIN 3202-M3
 - Durch Zukauf optionaler Kombigriffe (Seite 497) können Sie viele verschiedene Handgriffvarianten realisieren:
 - Standardgriff in rot, gelb, blau und schwarz
 - Knebelgriff in den Farben rot, gelb, blau, schwarz und grün
 - Flachstahlgriff in rot, gelb und grün (optional: abschließbar****)
 - langer Griff in rot

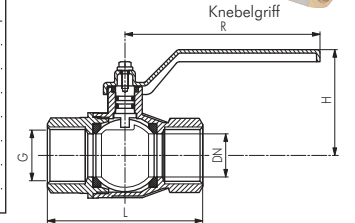


Typ	H	R	Typ	H	R	G	DN	L	PN*	Kombigriff-Größe***
Standard			Knebelgriff							
KH 14 DVGW	37	80	KH 14 DVGW KN	37	24	Rp 1/4"	10	49,5**	50 bar	1
KH 38 DVGW	37	80	KH 38 DVGW KN	37	24	Rp 3/8"	10	52,4**	50 bar	1
KH 12 DVGW	49	89	KH 12 DVGW KN	44	27	Rp 1/2"	15	75,0	50 bar	2
KH 34 DVGW	58	113	KH 34 DVGW KN	50	31	Rp 3/4"	20	80,0	40 bar	3
KH 10 DVGW	61	113	KH 10 DVGW KN	53	31	Rp 1"	25	90,0	40 bar	3
KH 114 DVGW	75	138	---	---	---	Rp 1 1/4"	32	110,0	30 bar	4
KH 112 DVGW	91	158	---	---	---	Rp 1 1/2"	40	120,0	30 bar	5
KH 20 DVGW	98	158	---	---	---	Rp 2"	50	140,0	25 bar	5

* bei Gas bis PN 5 bar/MOP 5, ** keine DIN Baulänge, *** Kombigriffe finden Sie auf Seite 497, **** nicht für Kombigriff-Größe 3



Standard



Knebelgriff

Kugelhähne 2-teilig, voller Durchgang, silikonfreie Fertigung

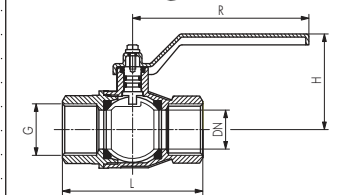
bis 80 bar

Werkstoffe: Gehäuse: Messing vernickelt, Kugel: Messing hartverchromt, Dichtung: PTFE, Griff: Aluminiumdruckguss

Temperaturbereich: -20°C bis max. +150°C

Einsatzbereich: Druckluft, Vakuum (max. -0,9 bar), Wasser, Öle, nichtkorrosive Flüssigkeiten und Kohlenwasserstoffe

Typ	G	DN	L	H	R	PN
KH 14 SF	Rp 1/4"	10	47,0	39,5	80	80 bar
KH 38 SF	Rp 3/8"	10	48,0	39,5	80	80 bar
KH 12 SF	Rp 1/2"	15	61,0	41,5	95	80 bar
KH 34 SF	Rp 3/4"	20	69,5	51,0	115	80 bar
KH 10 SF	Rp 1"	25	83,0	55,0	115	80 bar
KH 114 SF	Rp 1 1/4"	32	97,5	64,5	130	64 bar
KH 112 SF	Rp 1 1/2"	40	107,5	75,5	150	64 bar
KH 20 SF	Rp 2"	50	129,0	87,5	170	64 bar
KH 212 SF	Rp 2 1/2"	65	155,5	108,0	170	40 bar
KH 30 SF	Rp 3"	80	179,5	119,5	235	25 bar
KH 40 SF	Rp 4"	100	216,0	135,0	235	16 bar



Kugelhähne für Trinkwasser, DVGW & KTW zertifiziert, EN 13828

bis 50 bar

Werkstoffe: Gehäuse: Messing vernickelt, Hebel: Stahl vernickelt, Kugel: Messing hartverchromt, Dichtung: PTFE/NBR

Temperaturbereich: -20°C bis max. +150°C

Einsatzbereich: Trinkwasser, Wasser, Druckluft, Vakuum (max. -0,9 bar)

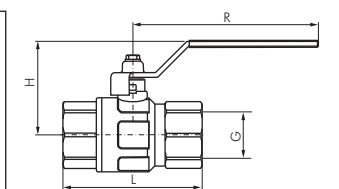
- Vorteile:**
- Durch Zukauf optionaler Kombigriffe (Seite 497) können Sie viele verschiedene Handgriffvarianten realisieren:
 - Standardgriff in rot, gelb, blau und schwarz
 - Knebelgriff in den Farben rot, gelb, blau, schwarz und grün
 - Flachstahlgriff in rot, gelb und grün (optional: abschließbar)
 - langer Griff in rot



Typ	G	DN	L	H	R	PN	Kombigriff-Größe*
KH 14 TW	Rp 1/4"	8	49,5	41,5	85,5	50 bar	1
KH 38 TW	Rp 3/8"	10	52,4	41,5	85,5	50 bar	1
KH 12 TW	Rp 1/2"	15	61,0	49,8	92,5	50 bar	2
KH 34 TW	Rp 3/4"	20	68,0	56,3	113,5	40 bar	3
KH 10 TW	Rp 1"	25	85,0	60,3	113,5	40 bar	3
KH 114 TW	Rp 1 1/4"	32	99,5	76,5	138,0	30 bar	4
KH 112 TW	Rp 1 1/2"	40	109,0	92,0	158,0	30 bar	5
KH 20 TW	Rp 2"	50	130,0	99,0	158,0	25 bar	5

* Kombigriffe finden Sie auf Seite 497

KTW



Dichtungsflachs und andere Dichtmaterialien ab Seite 1010

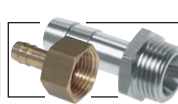


Druckluft- und Wasserschläuche ab Seite 388

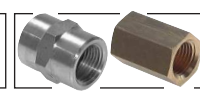


FESTO

Kugelhähne finden Sie in unserem Online-Shop



Gewindetüllen & Schlauchtüllen ab Seite 120



Muffen ab Seite 224

Alle Angaben verstehen sich als unverbindliche Richtwerte! Für nicht schriftlich bestätigte Datenauswahl übernehmen wir keine Haftung. Druckangaben beziehen sich, soweit nicht anders angegeben, auf Flüssigkeiten der Gruppe II bei +20°C.