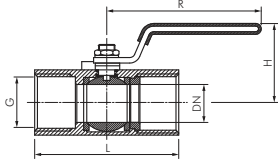


# Kugelhähne - Edelstahl

preiswert!



Das Druck-Temperaturdiagramm finden Sie auf der Seite 519(Nr. 3)

## Edelstahl-Kugelhähne 1-teilig, reduzierter Durchgang

PN 63

Werkstoffe: Gehäuse: 1.4408, Kugel: 1.4408, Dichtung: PTFE, Griff: 1.4301

Temperaturbereich: -20°C bis max. +200°C

Einsatzbereich: Wasser, Öl, Druckluft, Kraftstoffe, Lösungsmittel, aggressive Medien

Optional: NPT-Gewinde -NPT, Zeugnis 3.1

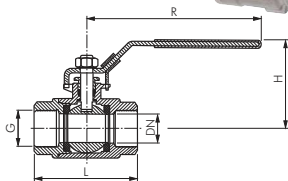
**Vorteile:** • Handhebel kann mit Schloss verriegelt werden - bitte verwenden Sie Vorhangschlösser VHS 30 (G 1 1/4" - VHS 40), siehe Seite 1169.

Typ	G	DN	L	H	R	PN
KH 14 B ES	G 1/4"	5,0	39	31	65	63 bar
KH 38 B ES	G 3/8"	7,0	44	33	88	63 bar
KH 12 B ES	G 1/2"	9,2	57	40	110	63 bar
KH 34 B ES	G 3/4"	12,5	59	40	110	63 bar
KH 10 B ES	G 1"	15,0	71	57	110	63 bar
KH 114 B ES	G 1 1/4"	20,0	78	59	110	63 bar
KH 112 B ES	G 1 1/2"	25,0	83	70	155	63 bar
KH 20 B ES	G 2"	32,0	99	74	155	63 bar

Beispiel: KH 14 B ES \*\*

Standardtyp | Kennzeichen der Optionen:  
NPT-Gewinde .....-NPT

Besonders preiswert!



Das Druck-Temperaturdiagramm finden Sie auf der Seite 519 (Nr. 3)

## Edelstahl-Kugelhähne 2-teilig, leichte Bauform, voller Durchgang

PN 63 (Eco-Line)

Werkstoffe: Gehäuse: 1.4408, Kugel: 1.4408, Dichtung: PTFE (15% GF), Griff: 1.4301

Temperaturbereich: -20°C bis max. +200°C

Einsatzbereich: Wasser, Dampf, Öl, Druckluft, Kraftstoffe, Lösungsmittel, aggressive Medien

Optional: Zeugnis 3.1

**Vorteile:** • Handhebel kann mit Schloss verriegelt werden - bitte verwenden Sie Vorhangschlösser VHS 30 (G 1 1/4" - G 2 1/2": VHS 40, G 3": VHS 50), siehe Seite 1169.

Typ	R	Typ	R	G	DN	L	H	PN
KH 14 K ES E	101	KH 14 K ES E KN	63	G 1/4"	11,5	50,0	54	63 bar
KH 38 K ES E	101	KH 38 K ES E KN	63	G 3/8"	12,5	50,0	54	63 bar
KH 12 K ES E	101	KH 12 K ES E KN	63	G 1/2"	15,0	59,0	54	63 bar
KH 34 K ES E	124	KH 34 K ES E KN	68	G 3/4"	20,0	66,0	63	63 bar
KH 10 K ES E	124	KH 10 K ES E KN	68	G 1"	25,0	75,5	74	63 bar
KH 114 K ES E	165	---	---	G 1 1/4"	32,0	88,7	80	63 bar
KH 112 K ES E	165	---	---	G 1 1/2"	38,0	98,5	94	63 bar
KH 20 K ES E	183	---	---	G 2"	50,0	120,6	103	63 bar
KH 212 K ES E	248	---	---	G 2 1/2"	63,0	146,5	137	63 bar
KH 30 K ES E	248	---	---	G 3"	76,0	167,5	148	63 bar

\* nicht verschleißbar

## Edelstahl-Kugelhähne 2-teilig, leichte Bauform, voller Durchgang

bis 63 bar

Werkstoffe: Gehäuse: 1.4408, Kugel: 1.4408, Dichtung: PTFE, Griff: 1.4301

Temperaturbereich: -20°C bis max. +200°C

Einsatzbereich: Wasser, Öl, Druckluft, Kraftstoffe, Lösungsmittel, aggressive Medien

Optional: NPT-Gewinde -NPT, Zeugnis 3.1

**Vorteile:** • Handhebel kann mit Schloss verriegelt werden - bitte verwenden Sie Vorhangschlösser VHS 30 (G 3": VHS 40), siehe Seite 1169.

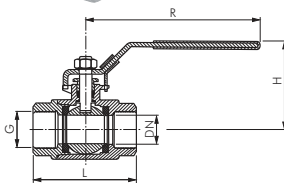
Typ	G	DN	L	H	R	PN
KH 14 K ES	G 1/4"	11,5	55,3	57	106	63 bar
KH 38 K ES	G 3/8"	12,5	55,3	57	106	63 bar
KH 12 K ES	G 1/2"	15,0	64,7	60	106	63 bar
KH 34 K ES	G 3/4"	20,0	73,4	68	124	63 bar
KH 10 K ES	G 1"	25,0	84,8	77	153	63 bar
KH 114 K ES*	G 1 1/4"	32,0	99,5	82	153	63 bar
KH 112 K ES*	G 1 1/2"	38,0	112,7	98	194	63 bar
KH 20 K ES*	G 2"	50,0	129,0	105	194	40 bar
KH 212 K ES*	G 2 1/2"	65,0	170,0	145	258	40 bar
KH 30 K ES*	G 3"	80,0	192,0	155	258	40 bar

\* nur für ungefährliche Flüssigkeiten der Fluidgruppe II

Beispiel: KH 14 K ES \*\*

Standardtyp | Kennzeichen der Optionen:  
NPT-Gewinde .....-NPT

preiswert!



Das Druck-Temperaturdiagramm finden Sie auf der Seite 519 (Nr. 3)



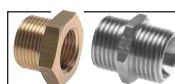
Vorhangschlösser auf Seite 1169



**LOCTITE**  
Gewindedichtungen ab Seite 1010



Edelstahlverschraubungen ab Seite 146



Gewindefittings ab Seite 200

Alle Angaben verstehen sich als unverbindliche Richtwerte! Für nicht schriftlich bestätigte Datenauswahl übernehmen wir keine Haftung. Druckangaben beziehen sich, soweit nicht anders angegeben, auf Flüssigkeiten der Gruppe II bei +20°C.