

IQS-Steckanschlüsse - Standard

1



Schalldämpfer mit Stecknippel aus Kunststoff, gesintert Standard

Werkstoffe: gesintertes Polyethylen
 Betriebsdruck: max. 10 bar (Eco: max. 6 bar)
 Temperaturbereich: -20°C bis max. +80°C (Eco: +5°C bis max. +80°C)

Typ	D	Typ	D
Standard		Eco NEU	
IQSSD 40H	4	IQSSD 40H E	4
IQSSD 60H	6	IQSSD 60H E	6
IQSSD 80H	8	IQSSD 80H E	8
IQSSD 100H	10	IQSSD 100H E	10
IQSSD 120H	12	IQSSD 120H E	12



Stopfen zum Verschließen von Steckanschlüssen Standard / Mini

Typ	D	Typ	D	Typ	D
IQSMC 30H*	3	IQSC 80H	8	IQSC 140H	14
IQSC 40H	4	IQSC 100H	10	IQSC 160H	16
IQSC 60H	6	IQSC 120H	12		

* Mini-Serie



Manometer zum Leitungseinbau Standard

Werkstoffe: Körper: Messing vernickelt / PA 66, Lösering: PA 66, Dichtung: NBR, Haltekrollen: Edelstahl, Patrone: ZnDC verzinkt
 Temperaturbereich: -20°C bis max. +60°C
 Klasse: 4,0
 Schutzart: IP 42
 Medien: Druckluft, neutrale Gase

Typ	D	Typ	D
0 - 10 bar		0 - 16 bar	
IQSMANO 410	4	IQSMANO 416	4
IQSMANO 610	6	IQSMANO 616	6
IQSMANO 810	8	IQSMANO 816	8



Steckkappen zum Verschließen von Schlauchleitungen Standard / Mini

Typ	D	Typ	D
IQSMC 30*	3	IQSC 80	8
IQSC 40	4	IQSC 100	10
IQSC 60	6	IQSC 120	12

* Mini-Serie, Betriebsdruck: 10 bar, max. 60°C, Kunststoffkörper aus PBT



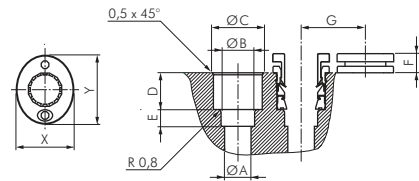
Sicherungsringe für Steckverbinder Standard

Typ	D	Typ	D
IQSES 40	4	IQSES 100	10
IQSES 60	6	IQSES 120	12
IQSES 80	8		

Einpresspatronen* Standard

- Vorteile:**
- extrem kleine Abmessungen
 - kein Gewindeloch notwendig
 - maschinelle Installation möglich
 - Patrone besteht nur aus einem Teil

- Arbeitsschritte:**
- Herstellen des Stufenloches durch Spritzgießen oder Stufenbohrer (siehe [Online-Shop](#))
 - Einpressen der Patrone
 - seitliches Herausziehen der Montagesicherung



Lieferumfang: Einpresspatrone komplett mit Montagesicherung (Sicherungsring IQSES ...) einpressfertig montiert

Typ	Ø D	Ø A	Ø B	Ø C	D	E	F	G	X	Y
MSV-Körper			^{+0,1} ₀	⁰ _{-0,05}	^{+0,1} ₀	^{+0,1} ₀				
IQSE 40 MSV	4	3,0	4,2	8,0	7,8	3,5	4,7	11	10	12
IQSE 60 MSV	6	4,0	6,2	10,0	8,2	4,0	5,0	13	12	14
IQSE 80 MSV	8	6,0	8,2	12,0	9,2	4,5	4,8	15	14	16
IQSE 100 MSV	10	8,0	10,2	15,1	10,2	5,0	5,8	18	17	19
IQSE 120 MSV	12	10,0	12,2	17,7	12,2	5,0	5,2	22	21	23

Maße gelten für Werkstoff POM. Verwendung in Metallkörpern nur nach Durchführung von Versuchsreihen möglich.

* Betriebsdruck: 10 bar, max. 60°C



Alle Angaben verstehen sich als unverbindliche Richtwerte! Für nicht schriftlich bestätigte Datenauswahl übernehmen wir keine Haftung. Druckangaben beziehen sich, soweit nicht anders angegeben, auf Flüssigkeiten der Gruppe II bei +20°C.