

Druckregler - Multifix



Druckregler mit durchg. Druckversorgung - Multifix

bis 8500 l/min¹⁾

Eingangsdruck: 16 bar (Baureihe 0: bei Verwendung von Koppelpaket max. 12 bar)

Schalttafelgewinde: Baureihe 0 & 1: M 30 x 1,5, Baureihe 2: M 50 x 1,5

Lieferumfang: Druckregler einschließlich Manometer (Baureihe 0 & 1: 40 mm (G 1/8"), Baureihe 2: 50 mm (G 1/4"))

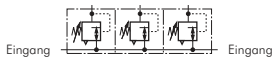
ATEX: Betriebsmittel ohne eigene potentielle Zündquelle in Anlehnung an Richtlinie 2014/34/EU (nicht E11-Schließung)

☞ **Optional:** abschließbar durch Zylinderschloss -K, abschließbar durch Zylinderschloss mit E 11-Schließung** -KE11

✓ **Vorteile:** • Durch Verblockung mehrerer Regler können über eine Druckversorgung mehrere Druckluftkreise mit unabhängig regelbaren Drücken versorgt werden. Der Druckluftabgang ist gegenüber dem Manometer angeordnet (Baureihe 0 & 1: G 1/4", Baureihe 2: G 1/2")



Montagebeispiel für Dreierverkopplung Ausgänge mit verschiedenen Drücken



Typ	Gewinde	Druckregelbereich	Manometeranzeige	Befestigungswinkel	Koppelpaket
Baureihe 0, Durchfluss 1700 l/min¹⁾ (Abmessungen: H = 84, H1 = 62, L = 40)					
RB 014*	G 1/4"	0,5 - 10 bar	0 - 16 bar	W 0 oder MW 1	KP 0
RB 014-3	G 1/4"	0,1 - 3 bar	0 - 4 bar	W 0 oder MW 1	KP 0
RB 014-6	G 1/4"	0,2 - 6 bar	0 - 10 bar	W 0 oder MW 1	KP 0
Baureihe 1, Durchfluss 2250 l/min¹⁾ (Abmessungen: H = 94, H1 = 67, L = 48)					
RB 14*	G 1/4"	0,5 - 10 bar	0 - 16 bar	W 1 oder MW 1	KP 1
RB 14-3	G 1/4"	0,1 - 3 bar	0 - 4 bar	W 1 oder MW 1	KP 1
RB 14-6	G 1/4"	0,2 - 6 bar	0 - 10 bar	W 1 oder MW 1	KP 1
RB 14-16	G 1/4"	0,5 - 16 bar	0 - 25 bar	W 1 oder MW 1	KP 1
RB 38*	G 3/8"	0,5 - 10 bar	0 - 16 bar	W 1 oder MW 1	KP 1
RB 38-3	G 3/8"	0,1 - 3 bar	0 - 4 bar	W 1 oder MW 1	KP 1
RB 38-6	G 3/8"	0,2 - 6 bar	0 - 10 bar	W 1 oder MW 1	KP 1
RB 38-16	G 3/8"	0,5 - 16 bar	0 - 25 bar	W 1 oder MW 1	KP 1
Baureihe 2, Durchfluss 8500 l/min¹⁾ (Abmessungen: H = 135, H1 = 100, L = 69)					
RB 12*	G 1/2"	0,5 - 10 bar	0 - 16 bar	W 2 oder MW 2	KP 2
RB 12-3	G 1/2"	0,1 - 3 bar	0 - 4 bar	W 2 oder MW 2	KP 2
RB 12-6	G 1/2"	0,2 - 6 bar	0 - 10 bar	W 2 oder MW 2	KP 2
RB 12-16	G 1/2"	0,5 - 16 bar	0 - 25 bar	W 2 oder MW 2	KP 2

* Standardbaureihe, bitte bevorzugt einsetzen, da Druckregelbereich universell einsetzbar, ** Volkswagen-Schließung (wird ohne Schlüssel geliefert). 1) gemessen bei P₁ = 10 bar, P₂ = 6,3 bar und 1 bar Druckabfall

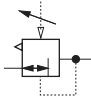
☞ Bestellbeispiel: RB 014**

Standardtyp

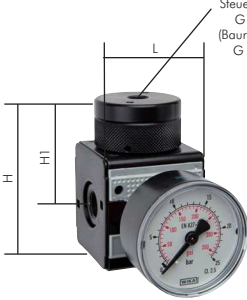
Kennzeichen der Optionen:

abschließbar-K
abschließbar mit E 11-Schließung** ..-KE11

6



Eingang Steuerdruck G 1/4" (Baureihe 1: G 1/8")



Druckregler, ferngesteuert (Volumenbooster) - Multifix

bis 17500 l/min¹⁾

Anwendung: Ferngesteuerte Druckregler werden eingesetzt, wenn Druckregler an unzugänglichen Stellen (z.B. im Gefahren- oder Deckenbereich) eingesetzt werden müssen. Die Einstellung erfolgt durch einen beliebig platzierbaren Pilotdruckregler. Der geregelte Druck entspricht dem Druck, der an der Fernsteuerbohrung anliegt.

Werkstoffe: Körper: Zink Druckguss Z410 (Baur. 5: Aluminium), Deckel oben: Messing, Membrane und Dichtungen: NBR

Eigenluftverbrauch: Baureihe 1 & 2: keiner, Baureihe 4: max. 1,5 l/min., Baureihe 5: max. 0,5 l/min.

Lieferumfang: Druckregler einschließlich 50 mm Manometer

ATEX: Betriebsmittel ohne eigene potentielle Zündquelle in Anlehnung an Richtlinie 2014/34/EU (nicht Baureihe 4)

✓ **Vorteile:** • Ferngesteuerte Druckregelung durch einen Pilotregler (bei Verwendung eines Präzisionsdruckreglers mit Feedbackanschluss als Pilot ist eine sehr genaue Druckeinstellung möglich).

Typ	Gewinde	Druckregelbereich (Manometer)	H	H1	L	Befestigungswinkel	Koppelpaket
Baureihe 1, Durchfluss 2100 l/min¹⁾, Eingangsdruck max. 16 bar							
RF 14	G 1/4"	0,5 - 16 bar (0-25 bar)	69	42	48	W 1	KP 1
Baureihe 2, Durchfluss 8700 l/min¹⁾, Eingangsdruck max. 16 bar							
RF 12	G 1/2"	0,5 - 16 bar (0-25 bar)	94	58	69	W 2	KP 2
RF 34	G 3/4"	0,5 - 16 bar (0-25 bar)	94	58	69	W 2	KP 2
Baureihe 4, Durchfluss 12000 l/min¹⁾, Eingangsdruck max. 16 bar							
RF 344	G 3/4"	0,5 - 16 bar (0-25 bar)	141	88	85	W 4	KP 4
RF 104	G 1"	0,5 - 16 bar (0-25 bar)	141	88	85	W 4	KP 4
Baureihe 5, Durchfluss 17500 l/min¹⁾, Eingangsdruck max. 16 bar							
RF 345	G 3/4"	0,5 - 16 bar (0-25 bar)	113	61	100	W 5	KP 5
RF 10	G 1"	0,5 - 16 bar (0-25 bar)	113	61	100	W 5	KP 5

1) gemessen bei P₁ = 10 bar, P₂ = 6,3 bar und 1 bar Druckabfall

FESTO
Wartungsgeräte finden Sie in unserem [Online-Shop](#)

Multi-Link-Verteilersysteme ab Seite 293 **ETN**

Steckanschlüsse Ø 3 - 32 mm ab Seite 46

Volumenbooster ab Seite 603

Druckregler auf Seite 603

Alle Angaben verstehen sich als unverbindliche Richtwerte! Für nicht schriftlich bestätigte Datenauswahl übernehmen wir keine Haftung. Druckangaben beziehen sich, soweit nicht anders angegeben, auf Flüssigkeiten der Gruppe II bei +20°C.