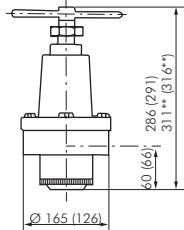
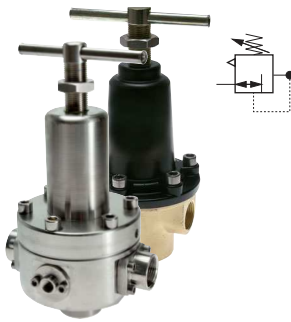


Druckregler - Solid



Werte in Klammern gelten für Typ Messing

Druckregler - Solid

bis 8000 l/min¹⁾

Durchfluss: Kv-Wert 6 m³/h, 8000 l/min¹⁾ (Messing: Kv-Wert 5,5 m³/h, 6500 l/min¹⁾)

Ausführung: rücksteuerbar (mit Sekundärentlüftung), optional nicht rücksteuerbar

Werkstoffe: Dichtungen: FKM, Membrane: NBR (PTFE-beschichtet), Typ Messing: Federhaube aus Aluminium, Spindel aus Stahl

Temperaturbereich: -20°C bis max. +80°C

Medien: geölte und ungeölte Druckluft, ungiftige Gase (mit Option **-NB**: Gase und Flüssigkeiten, demineralisiertes Wasser, mit Option **-NE**: aggressive Gase (nicht für Kolbendruckregler), mit Option **-CO**: CO₂ (nur für Typ Messing))

Manometeranschluss: G 1/4"

Optional: Ausführung nicht rücksteuerbar für Gase und Flüssigkeiten (NBR-Membran, PTFE-beschichtet) **-NB**, Ausführung nicht rücksteuerbar für aggressive Gase (Edelstahl-Membran) **-NE*****, Ausführung nicht rücksteuerbar mit EPDM-Dichtung für CO₂ (nur für Typ Messing) **-CO**, NPT-Gewinde **-NPT**

Typ	Typ	Gewinde	max. Eingangsdruck	Druckregelbereich
R 10-1,5 ES	R 10-1,5 MS	G 1"	30 bar	0,1 - 1,5 bar
R 10-3 ES	R 10-3 MS	G 1"	30 bar	0,2 - 3 bar
R 10-8 ES	R 10-8 MS	G 1"	30 bar	0,5 - 8 bar
R 10-15 ES	R 10-15 MS	G 1"	50 bar	1 - 15 bar
R 10-30 ES**	R 10-30 MS**	G 1"	50 bar	2 - 30 bar
R 10-50 ES**	R 10-50 MS**	G 1"	50 bar	3 - 50 bar

Ersatzmembrane (nicht für Kolbendruckregler)

MEMB R10ES*	MEMB R10MS*	Membrane aus NBR/PTFE, rücksteuerbar, für Regleroption Standard
MEMB R10ES-NB*	MEMB R10MS-NB*	Membrane aus NBR/PTFE, nicht rücksteuerbar, für Regleroption -NB & -CO
MEMB R10ES-NE	---	Membrane aus Edelstahl, nicht rücksteuerbar, für Regleroption -NE

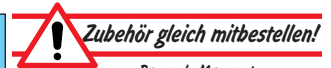
* Ein Tauschen der NBR/PTFE-Membranen zwischen rücksteuerbar und nicht rücksteuerbar ist möglich, ** Kolbendruckregler, *** nur für Typ 1.4404

Bestellbeispiel: R 10-1,5 ES **

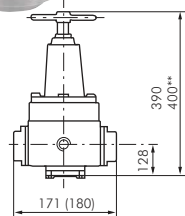
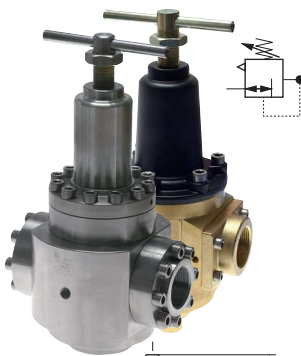
Standardtyp

Kennzeichen der Optionen:

- Ausführung nicht rücksteuerbar
- für Gase und Flüssigkeiten-NB
- für aggressive Gase
- (nicht für Kolbendruckregler) . .-NE***
- für CO₂ (nur Typ Messing) . . .-CO
- NPT-Gewinde-NPT



Passende Manometer finden Sie auf Seite 656



Werte in Klammern gelten für Typ Messing

Druckregler - Solid

bis 15000 l/min¹⁾

Durchfluss: Kv-Wert 12,6 m³/h, 15000 l/min¹⁾

Ausführung: rücksteuerbar (mit Sekundärentlüftung), optional nicht rücksteuerbar

Werkstoffe: Dichtungen: FKM, Typ Messing: Federhaube aus Aluminium, Spindel aus Stahl

Temperaturbereich: -20°C bis max. +80°C

Medien: geölte und ungeölte Druckluft, ungiftige Gase (mit Option **-NB**: Gase und Flüssigkeiten, demineralisiertes Wasser), mit Option **-CO**: CO₂ (nur für Typ Messing))

Manometeranschluss: G 1/4"

Optional: Ausführung nicht rücksteuerbar für Gase und Flüssigkeiten **-NB**, Ausführung nicht rücksteuerbar mit EPDM-Dichtung für CO₂ (nur für Typ Messing) **-CO**, NPT-Gewinde **-NPT**

Typ	Typ	Gewinde	max. Eingangsdruck	Druckregelbereich
R 112-1,5 ES	R 112-1,5 MS	G 1 1/2"	30 bar	0,1 - 1,5 bar
R 112-3 ES	R 112-3 MS	G 1 1/2"	30 bar	0,2 - 3 bar
R 112-8 ES	R 112-8 MS	G 1 1/2"	30 bar	0,5 - 8 bar
R 112-15 ES	R 112-15 MS	G 1 1/2"	50 bar	1 - 15 bar
R 112-30 ES**	R 112-30 MS	G 1 1/2"	50 bar	2 - 30 bar
R 112-50 ES**	R 112-50 MS	G 1 1/2"	50 bar	3 - 50 bar

**400 mm hoch

Bestellbeispiel: R 112-1,5 ES **

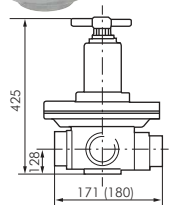
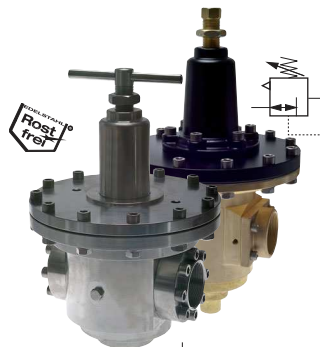
Standardtyp

Kennzeichen der Optionen:

- Ausführung nicht rücksteuerbar für
- Gase und Flüssigkeiten-NB
- für CO₂ (nur Typ Messing)-CO
- NPT-Gewinde-NPT



Passende Manometer finden Sie auf Seite 656



Werte in Klammern gelten für Typ Messing

Druckregler - Solid

bis 40000 l/min¹⁾

Durchfluss: Kv-Wert 21 m³/h, 30000 l/min¹⁾ (Messing: Kv-Wert 26 m³/h, 40000 l/min¹⁾)

Ausführung: nicht rücksteuerbar (keine Sekundärentlüftung)

Werkstoffe: Dichtungen: FKM, Typ Messing: Federhaube aus Aluminium, Spindel aus Stahl

Temperaturbereich: -20°C bis max. +80°C

Eingangsdruck: max. 30 bar

Medien: geölte und ungeölte Druckluft, aggressive und andere Gase, Flüssigkeiten, demineralisiertes Wasser, mit Option **-CO**: CO₂ (nur für Typ Messing))

Manometeranschluss: G 1/4"

Optional: Ausführung mit EPDM-Dichtung für CO₂ (nur für Typ Messing) **-CO**, NPT-Gewinde **-NPT**

Typ	Typ	Gewinde	Druckregelbereich
R 20-1,5 ES	R 20-1,5 MS	G 2"	0,1 - 1,5 bar
R 20-6 ES	R 20-6 MS	G 2"	0,5 - 6 bar
R 20-15 ES	R 20-15 MS	G 2"	1,0 - 15 bar

Bestellbeispiel: R 20-1,5 ES **

Standardtyp

- Kennzeichen der Optionen:**
- für CO₂ (nur Typ Messing)-CO
 - NPT-Gewinde-NPT



Passende Manometer finden Sie auf Seite 656

1) Bei 8 bar Eingangsdruck, 6 bar Ausgangsdruck und 1 bar Druckabfall

Alle Angaben verstehen sich als unverbindliche Richtwerte! Für nicht schriftlich bestätigte Datenauswahl übernehmen wir keine Haftung. Druckangaben beziehen sich, soweit nicht anders angegeben, auf Flüssigkeiten der Gruppe II bei +20°C.