

Hydraulik-Magnetventile

6/2-Wege Schieberventile

PN 250

Verwendung: 6/2-Wegeventile sind elektrisch direkt betätigte Schieberventile für den Rohrleitungseinbau. Es können hiermit 2 Verbraucher durch eine Quelle abwechselnd versorgt werden. Diese Ventile werden häufig angewendet wenn z.B. nur ein Steuergerät vorhanden ist aber eine Zusatzfunktion benötigt wird.

Werkstoffe: Gehäuse: Sphäroguss, Innenteile: Stahl, Dichtungen: NBR

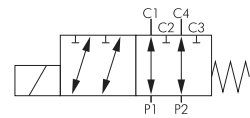
Temperaturbereich: Medium: -20°C bis max. +80°C (Umgebung: -20°C bis max. +50°C)

Betriebsdruck: 0 bis 250 bar

Medien: Hydrauliköle auf Mineralölbasis

Leistungsaufnahme: G 3/8": 36 W, G 1/2": 45 W

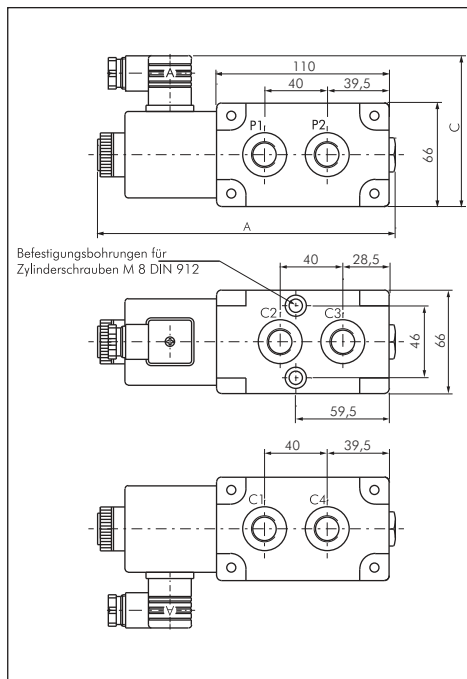
Schutzart: IP 65, Steckergröße 3



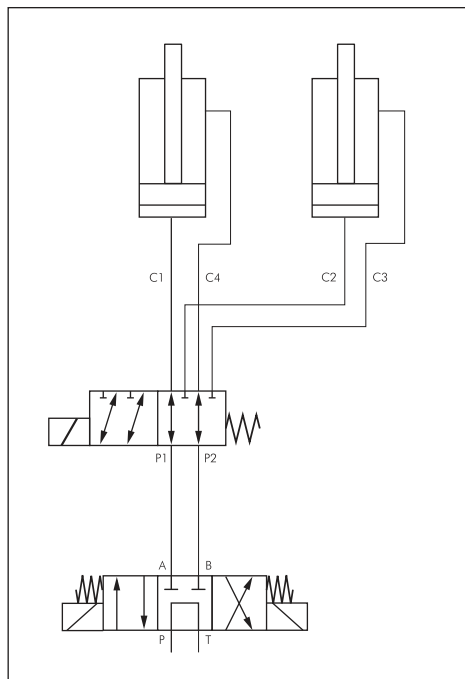
Typ 24V=	Typ 12V=	Gewinde	A	C	Nenn-durchfluss	Magnet-spule ³⁾
6WV38-24V=	6WV38-12V=	G 3/8"	192	93	50 l/min	W
6WV12-24V=	6WV12-12V=	G 1/2"	217	98	90 l/min	X

3) Magnetspulen und Zubehör ab Seite 776

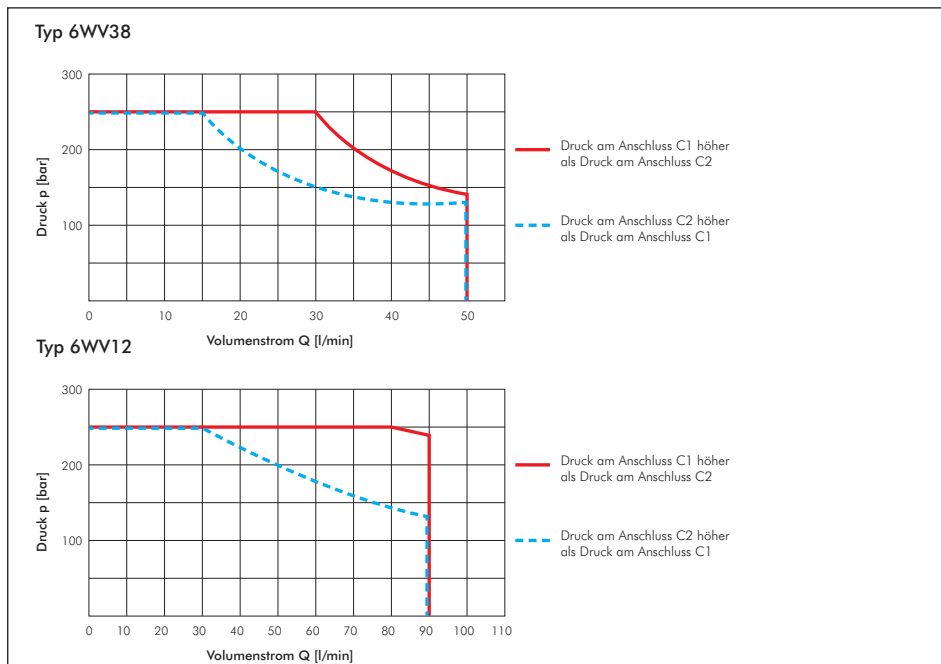
Hauptabmessungen - 6/2-Wegeventile





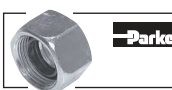
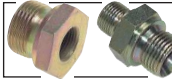


Anwendungsbeispiel - 6/2-Wegeventile



Schaltleistungsgrenzen - 6/2-Wegeventile



-  Schneidringverschraubungen ab Seite 144
-  Nahtlose Präzisions-Hydraulikrohre ab Seite 411
-  **HYDAC** Rohrschellen ab Seite 432
-  **Parker** Steckschläuche auf Seite 468
-  **Parker** Funktionsmuttern auf Seite 187
-  Hydraulikadapter ab Seite 202

Alle Angaben verstehen sich als unverbindliche Richtwerte! Für nicht schriftlich bestätigte Datenauswahl übernehmen wir keine Haftung. Druckangaben beziehen sich, soweit nicht anders angegeben, auf Flüssigkeiten der Gruppe II bei +20°C.