



Selbsteinstellende Stoßdämpfer mit progressiver Dämpfung

SC/SC²

Werkstoffe: Stoßdämpferkörper und Zubehör: Stahl brüniert, Kolbenstange: gehärteter, rostfreier Stahl (Typ SC 45...: Stahl hartverchromt)

Temperaturbereich: 0°C bis max. +66°C (SC45...: -12°C bis max. +66°C)

Auffahrgeschwindigkeit: 0,15 bis 3,7 m/s (Typ SC²: 0,1 bis 5,7 m/s, Typ SC 45...: 0,02 bis 0,46 m/s)

Festanschlag: integriert



Typ	max. Energieaufnahme		effektive Masse	Federkraft	Gewinde	max. Achsabweichung*
	pro Hub (W3)	pro Stunde (W4)	(me)			
SC 25 EUM5**	10 Nm	16.000 Nm	1 bis 5 kg	4,5 bis 14 N	M 10 x 1	2°
SC 25 EUM6**	10 Nm	16.000 Nm	4 bis 44 kg	4,5 bis 14 N	M 10 x 1	2°
SC 25 EUM7**	10 Nm	16.000 Nm	42 bis 500 kg	4,5 bis 14 N	M 10 x 1	2°
SC 75 EUM5**	16 Nm	30.000 Nm	1 bis 8 kg	6 bis 19 N	M 12 x 1	2°
SC 75 EUM6**	16 Nm	30.000 Nm	7 bis 78 kg	6 bis 19 N	M 12 x 1	2°
SC 75 EUM7**	16 Nm	30.000 Nm	75 bis 800 kg	6 bis 19 N	M 12 x 1	2°
SC 190 EUM0	25 Nm	34.000 Nm	0,7 bis 4 kg	4 bis 9 N	M 14 x 1,5	5°
SC 190 EUM1	25 Nm	34.000 Nm	1,4 bis 7 kg	4 bis 9 N	M 14 x 1,5	5°
SC 190 EUM2	25 Nm	34.000 Nm	3,6 bis 18 kg	4 bis 9 N	M 14 x 1,5	5°
SC 190 EUM3	25 Nm	34.000 Nm	9 bis 45 kg	4 bis 9 N	M 14 x 1,5	5°
SC 190 EUM4	25 Nm	34.000 Nm	23 bis 102 kg	4 bis 9 N	M 14 x 1,5	5°
SC 190 EUM5**	31 Nm	50.000 Nm	2 bis 16 kg	6 bis 19 N	M 14 x 1,5	2°
SC 190 EUM6**	31 Nm	50.000 Nm	13 bis 140 kg	6 bis 19 N	M 14 x 1,5	2°
SC 190 EUM7**	31 Nm	50.000 Nm	136 bis 1.550 kg	6 bis 19 N	M 14 x 1,5	2°
SC 300 EUM0	33 Nm	45.000 Nm	0,7 bis 4 kg	5 bis 10 N	M 20 x 1,5	5°
SC 300 EUM1	33 Nm	45.000 Nm	1,4 bis 8 kg	5 bis 10 N	M 20 x 1,5	5°
SC 300 EUM2	33 Nm	45.000 Nm	4,5 bis 27 kg	5 bis 10 N	M 20 x 1,5	5°
SC 300 EUM3	33 Nm	45.000 Nm	14 bis 82 kg	5 bis 10 N	M 20 x 1,5	5°
SC 300 EUM4	33 Nm	45.000 Nm	32 bis 204 kg	5 bis 10 N	M 20 x 1,5	5°
SC 300 EUM5**	73 Nm	45.000 Nm	11 bis 45 kg	8 bis 18 N	M 20 x 1,5	5°
SC 300 EUM6**	73 Nm	45.000 Nm	34 bis 136 kg	8 bis 18 N	M 20 x 1,5	5°
SC 300 EUM7**	73 Nm	45.000 Nm	91 bis 181 kg	8 bis 18 N	M 20 x 1,5	5°
SC 300 EUM8**	73 Nm	45.000 Nm	135 bis 680 kg	8 bis 18 N	M 20 x 1,5	5°
SC 300 EUM9**	73 Nm	45.000 Nm	320 bis 1.950 kg	8 bis 18 N	M 20 x 1,5	5°
SC 650 EUM0	73 Nm	68.000 Nm	2,3 bis 14 kg	11 bis 32 N	M 25 x 1,5	5°
SC 650 EUM1	73 Nm	68.000 Nm	8 bis 45 kg	11 bis 32 N	M 25 x 1,5	5°
SC 650 EUM2	73 Nm	68.000 Nm	23 bis 136 kg	11 bis 32 N	M 25 x 1,5	5°
SC 650 EUM3	73 Nm	68.000 Nm	68 bis 408 kg	11 bis 32 N	M 25 x 1,5	5°
SC 650 EUM4	73 Nm	68.000 Nm	204 bis 1.180 kg	11 bis 32 N	M 25 x 1,5	5°
SC 650 EUM5**	210 Nm	68.000 Nm	23 bis 113 kg	11 bis 33 N	M 25 x 1,5	5°
SC 650 EUM6**	210 Nm	68.000 Nm	90 bis 360 kg	11 bis 33 N	M 25 x 1,5	5°
SC 650 EUM7**	210 Nm	68.000 Nm	320 bis 1.090 kg	11 bis 33 N	M 25 x 1,5	5°
SC 650 EUM8**	210 Nm	68.000 Nm	770 bis 2.630 kg	11 bis 33 N	M 25 x 1,5	5°
SC 650 EUM9**	210 Nm	68.000 Nm	1.800 bis 6.350 kg	11 bis 33 N	M 25 x 1,5	5°
SC 925 EUM0	110 Nm	90.000 Nm	4,5 bis 29 kg	11 bis 32 N	M 25 x 1,5	5°
SC 925 EUM1	110 Nm	90.000 Nm	14 bis 90 kg	11 bis 32 N	M 25 x 1,5	5°
SC 925 EUM2	110 Nm	90.000 Nm	40 bis 227 kg	11 bis 32 N	M 25 x 1,5	5°
SC 925 EUM3	110 Nm	90.000 Nm	113 bis 726 kg	11 bis 32 N	M 25 x 1,5	5°
SC 925 EUM4	110 Nm	90.000 Nm	340 bis 2.088 kg	11 bis 32 N	M 25 x 1,5	5°
SC 4525 EUM5	340 Nm	107.000 Nm	3.400 bis 6.800 kg	67 bis 104 N	M 45 x 1,5	4°
SC 4525 EUM6	340 Nm	107.000 Nm	6.350 bis 13.600 kg	67 bis 104 N	M 45 x 1,5	4°
SC 4525 EUM7	340 Nm	107.000 Nm	12.700 bis 22.600 kg	67 bis 104 N	M 45 x 1,5	4°
SC 4525 EUM8	340 Nm	107.000 Nm	20.400 bis 39.000 kg	67 bis 104 N	M 45 x 1,5	4°
SC 4550 EUM5	680 Nm	112.000 Nm	6.800 bis 12.200 kg	47 bis 242 N	M 45 x 1,5	3°
SC 4550 EUM6	680 Nm	112.000 Nm	11.800 bis 27.000 kg	47 bis 242 N	M 45 x 1,5	3°
SC 4550 EUM7	680 Nm	112.000 Nm	25.800 bis 44.200 kg	47 bis 242 N	M 45 x 1,5	3°



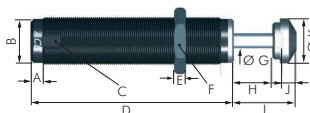
Überschreitung von W4: (max. Energieaufnahme pro Stunde Nm/h) ist möglich, wenn zeitweise abgeschaltet oder die Stoßdämpfer mit Zylinderabluft gekühlt werden (zulässige Erwärmung beachten).

* bei höherer Achsabweichung Bolzenvorlage (BV) einsetzen (siehe Seite 903)

** Bauart SC², Typen SC 25 EUM, SC 75 EUM und SC 190 EUM werden ohne Aufprallkopf geliefert



FESTO
Stoßdämpfer finden Sie in unserem [Online-Shop](#)



Hauptabmessungen - selbststellende Stoßdämpfer

SC/SC²

Typ	A	B	C	D	E	F	G	H/Hub	I	J	K
SC 25 EUM	5	M 10 x 1	SW 7	72,0	4	SW 12	3,2	8	11,0	---	---
SC 75 EUM	5,9	M 12 x 1	SW 8	78,0	5	SW 14	4,0	10	14,0	---	---
SC 190 EUM0-4	7	M 14 x 1,5	SW 12	87,3	6	SW 17	4,0	16	27,0	4,6	12
SC 190 EUM5-7	5	M 14 x 1,5	SW 10	77,0	6	SW 17	4,8	12	17,0	---	---
SC 300 EUM0-4	7	M 20 x 1,5	SW 18	87,4	8	SW 23	4,8	19	30,0	4,6	17
SC 300 EUM5-9	7	M 20 x 1,5	SW 18	79,5	8	SW 23	6,3	15	26,0	4,6	17
SC 650 EUM0-4	7	M 25 x 1,5	SW 23	106,4	10	SW 30	6,3	25	36,3	4,6	23
SC 650 EUM5-9	7	M 25 x 1,5	SW 23	106,0	10	SW 30	9,6	23	34,0	4,6	23
SC 925 EUM	7	M 25 x 1,5	SW 23	138,0	10	SW 30	6,3	40	51,0	4,6	23
SC 4525 EUM	---	M 45 x 1,5	---	165,9	9,5	---	12,6	25	23,1	---	35
SC 4550 EUM	---	M 45 x 1,5	---	216,5	9,5	---	12,6	50	48,5	---	35

* Nutmutter



Aufprallköpfe für Stoßdämpfer

Typ	Verwendbar für Stoßdämpfer
PP 150	MC 150 EUM
PP 225	MC 225 EUM
PP 600	MC 600 EUM
PP 33	MA 33..., MC 33...
PP 45	MA 45..., MC 45...
PP 64	MA 64..., MC 64...



Typ PP 600



Typ PP 33

Alle Angaben verstehen sich als unverbindliche Richtwerte! Für nicht schriftlich bestätigte Datenauswahl übernehmen wir keine Haftung. Druckangaben beziehen sich, soweit nicht anders angegeben, auf Flüssigkeiten der Gruppe II bei +20°C.