



## Opis

### Materiał:

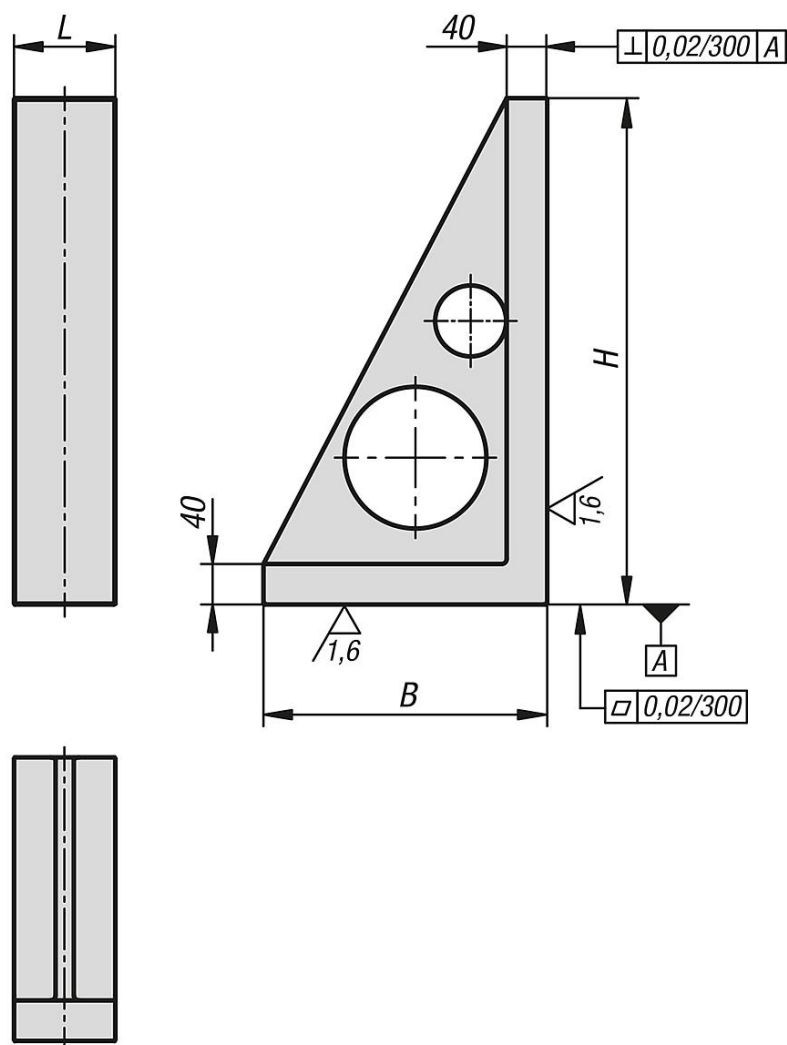
GJL 300.

### Wersja:

Powierzchnie podporowe i mocujące wykonane precyzyjnie.

### Wskazówka:

Płyty mocujące pionowe są odpowiednie do pozycjonowania i mocowania przedmiotów obrabianych i przyrządów w pionie. Płyty mocujące pionowe jednostronne ze wstępnie obrobionymi powierzchniami mocowania umożliwiają szybkie i ekonomiczne wykonywanie korpusów podstawowych z niestandardową siatką otworów lub otworami o indywidualnym układzie.



## Przegląd artykułów

Nr Zamówienia	L	B	H
01245-100181030	100	180	300
01245-100231040	100	230	400
01245-100281050	100	280	500