



Opis

Materiał:

GJL 300.

Wersja:

Powierzchnie podporowe i mocujące wykonane precyzyjnie.

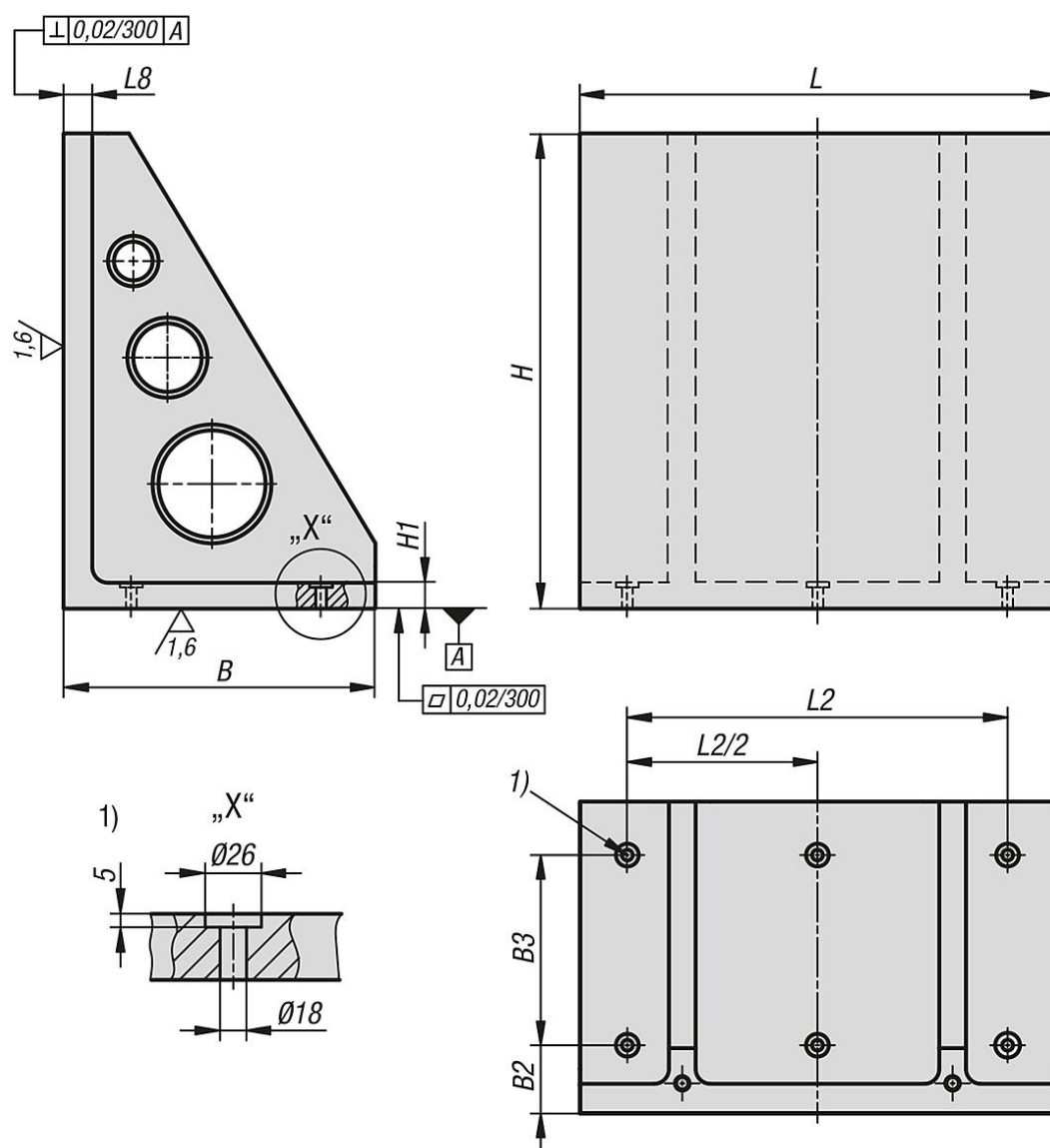
Wskazówka:

Płyty mocujące pionowe są odpowiednie do pozycjonowania i mocowania przedmiotów obrabianych i przyrządów w pionie. Płyty mocujące pionowe ze wstępnie obrobionymi powierzchniami mocowania umożliwiają szybkie i ekonomiczne wykonywanie korpusów podstawowych z niestandardową siatką otworów lub otworami o indywidualnym układzie.

Dostawa obejmuje również śruby z uchem transportowym.

Wskazówka dotycząca planu:

1) Otwór przelotowy dla śruby z łbem walcowym DIN 912



Przegląd artykułów

Nr Zamówienia	L	B	H	L2	B2	B3	H1	L8
01251-100302230	300	220	300	250	90	100	30	40
01251-100402840	400	280	400	320	90	160	30	40
01251-100503450	500	340	500	400	90	200	35	50
01251-100634363	630	435	630	500	100	250	40	50
01251-100805280	800	525	800	640	115	320	45	50