

Opis artykułu/ilustracje produktu



Opis

Materiał:

Korpus – stal ulepszana cieplnie,
kulka – stal łożyskowa 1.2067,
wstawka POM.

Wersja:

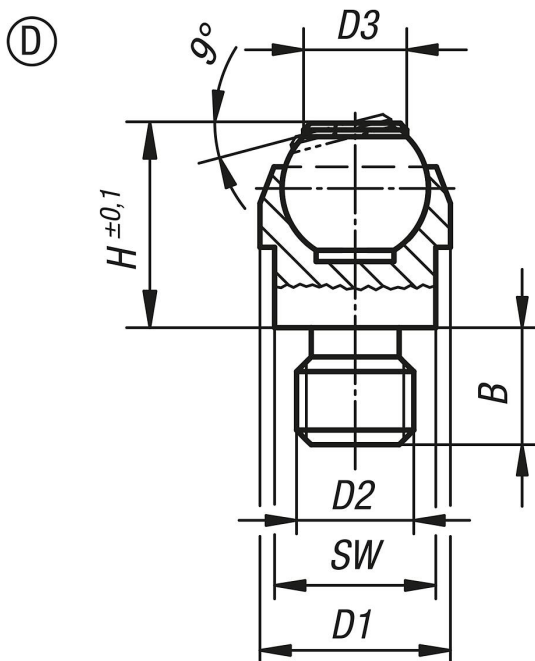
Korpus ulepszony cieplnie i fosforanowany.
Kulka hartowana.

Wskazówka:

Podstawki wahliwe służą jako zderzaki, opory i dociski w przyrządach.

Kulka zabezpieczona przed przekręceniem.

Rysunki



Przegląd artykułów

Nr Zamówienia	Forma	B	D1	D2	D3	H	Ø kulki	SW	Obciążalność maks. kN (tylko przy obciążeniu statycznym)
02000-208	D	8	13	M8	7,9	13	10	11	10
02000-210	D	10	20	M10	12,7	18	16	17	25
02000-212	D	12	20	M12	12,7	18	16	17	25

Przegląd artykułów
