



Opis

Materiał:

Korpus – stal ulepszana cieplnie, kulka – stal łożyskowa 1.2067.

Wersja:

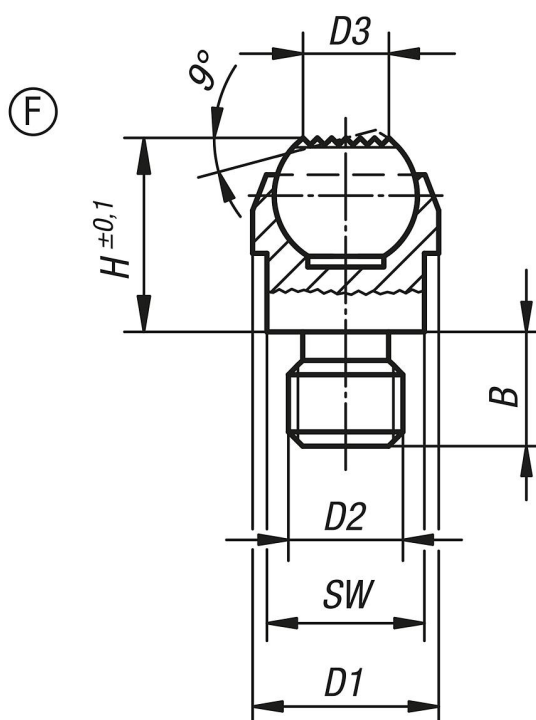
Korpus ulepszony cieplnie i fosforanowany.
Kulka hartowana.

Wskazówka:

Podstawki wahliwe służą jako zderzaki, opory i dociski w przyrządach.

Kulka zabezpieczona przed przekręceniem.

Rysunki



Przegląd artykułów

Nr Zamówienia	Forma	B	D1	D2	D3	H	Ø kulki	SW	Obciążalność maks. kN (tylko przy obciążeniu statycznym)
02000-308	F	8	13	M8	7,2	13	10	11	10
02000-310	F	10	20	M10	10,5	18	16	17	25
02000-312	F	12	20	M12	10,5	18	16	17	25
02000-316	F	16	30	M16	20	27	25	27	90
02000-320	F	20	50	M20	34,5	35	40	41	165

