



Opis

Materiał:

Korpus – stal do ulepszenia cieplnego.

Kulka – stal narzędziowa.

Wersja:

Korpus ulepszony cieplnie. Kulka hartowana i oksydowana.

Wskazówka:

Podstawki wahlwe stosuje się do podpierania i mocowania przedmiotów surowych i obrobionych.

Ponadto mogą służyć jako zderzaki, opory i dociski w przyrządach i narzędziach.

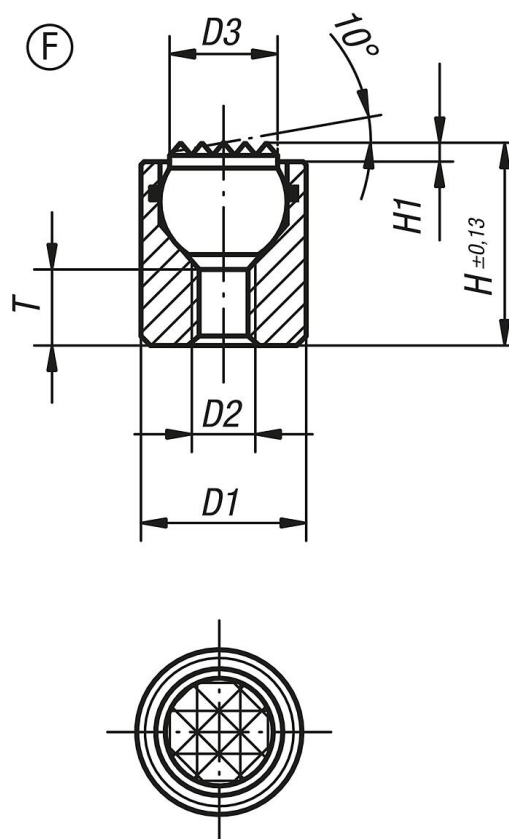
Kulka zabezpieczona przed przekręceniem.

Zalety:

Wbudowany pierścień uszczelniający „O” utrzymuje kulkę i skutecznie chroni przed wnikaniem zanieczyszczeń.

Gwarantuje to równomierne ruchy.

Rysunki



Przegląd artykułów

Nr Zamówienia	Forma	D1	D2	D3	H	H1	T	Ø kulki	Obciążalność maks. kN (tylko przy obciążeniu statycznym)
02002-304X012	F	10	M4	6	12	1,5	4,5	7	12

Przegląd artykułów

Nr Zamówienia	Forma	D1	D2	D3	H	H1	T	Ø kulki	Obciążalność maks. kN (tylko przy obciążeniu statycznym)
02002-304X025	F	10	M4	6	25	1,5	12	7	12
02002-305X016	F	13	M5	8,5	16	1,5	5	10	20
02002-305X025	F	13	M5	8,5	25	1,5	12	10	20