



Opis

Materiał:

Korpus – stal do ulepszenia cieplnego.

Kulka Forma K – POM.

Wersja:

Korpus ulepszony cieplnie.

Kulka – biały POM.

Wskazówka:

Podstawki wahliwe stosuje się do podpierania i mocowania przedmiotów obrabianych. Ponadto mogą służyć jako zderzaki, opory i dociski w przyrządach i narzędziach.

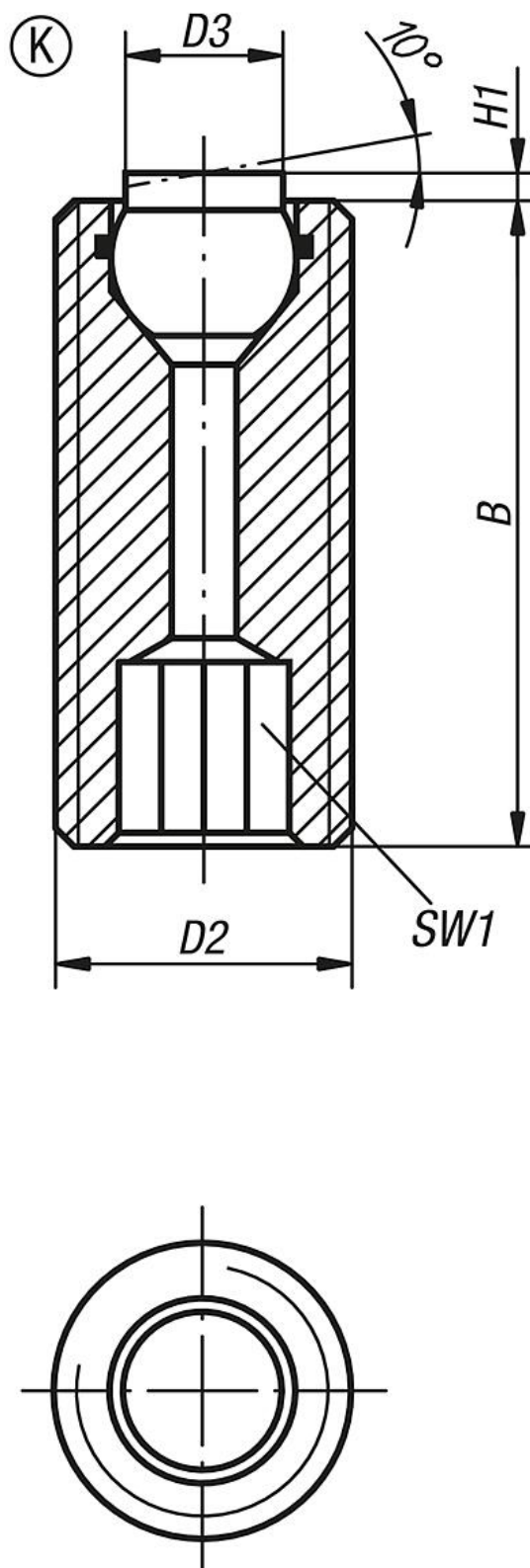
Kulka zabezpieczona przed przekręceniem.

Zalety:

Wbudowany pierścień uszczelniający „O” utrzymuje kulkę i skutecznie chroni przed wnikaniem zanieczyszczeń.

Gwarantuje to równomierne ruchy.

Gniazdo sześciokątne umożliwia lekkie przesunięcie i pozycjonowanie w przypadku otworów przelotowych.



Przegląd artykułów

| Nr Zamówienia | Forma | B | D2 | D3 | H1 | SW1 | Ø kulki | Obciążalność maks. kN (tylko przy obciążeniu statycznym) |
|---------------|-------|----|-----|----|-----|-----|---------|--|
| 02008-712X025 | K | 25 | M12 | 6 | 1,5 | 6 | 7 | 2 |

Przegląd artykułów

| Nr Zamówienia | Forma | B | D2 | D3 | H1 | SW1 | Ø kulki | Obciążalność maks. kN (tylko przy obciążeniu statycznym) |
|---------------|-------|----|-----|-----|-----|-----|---------|--|
| 02008-712X035 | K | 35 | M12 | 6 | 1,5 | 6 | 7 | 2 |
| 02008-712X050 | K | 50 | M12 | 6 | 1,5 | 6 | 7 | 2 |
| 02008-716X025 | K | 25 | M16 | 8,5 | 1,5 | 8 | 10 | 4 |
| 02008-716X035 | K | 35 | M16 | 8,5 | 1,5 | 8 | 10 | 4 |
| 02008-716X050 | K | 50 | M16 | 8,5 | 1,5 | 8 | 10 | 4 |