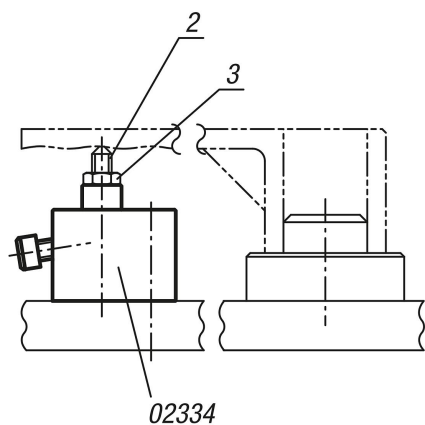


Opis artykułu/ilustracje produktu

**Opis****Materiał:**

Stal do ulepszania cieplnego.

Wersja:

Korpus oksydowany.

Wkręty dociskowe hartowane i oksydowane.

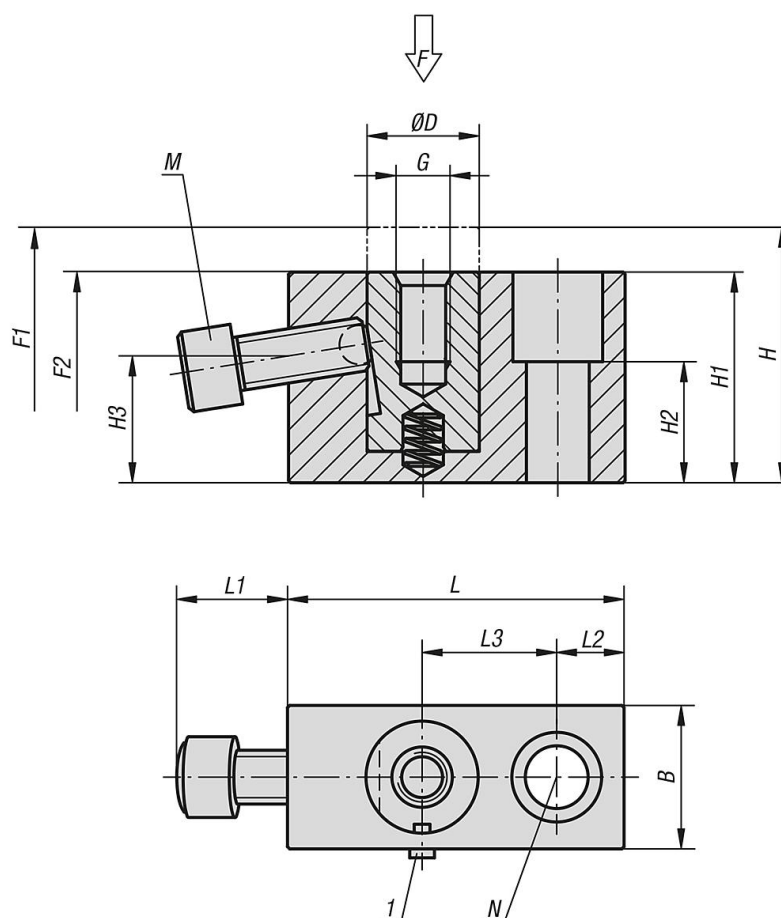
Wskazówka dotycząca planu:

M = kulowa śruba naciskowa

N = otwór przelotowy dla śruby z łbem walcowym o gnieździe sześciokątnym DIN 912

- 1) Ograniczenie wychyłu
- 2) Nakładka śrubowa
- 3) Nakrętka sześciokątna

Rysunki



Przegląd artykułów

| Nr Zamówienia | B | D | G | H | H1 | H2 | H3 | L | L1 | L2 | L3 | M | N | F N | Moment obrotowy śrub mocujących Nm | Siła sprężyny początek F1 ok. N | Siła sprężyny koniec F2 ok. N |
|---------------|----|----|--------|----|----|----|------|----|----|----|----|--------|-----|--------|--|---------------------------------------|-------------------------------------|
| 02334-06029 | 19 | 12 | M6x10 | 35 | 29 | 15 | 17,6 | 38 | 13 | 8 | 15 | M6x16 | M6 | 4000 | 7,5 | 0 | 6 |
| 02334-08037 | 22 | 16 | M8x15 | 47 | 37 | 20 | 21,1 | 50 | 16 | 10 | 20 | M8x20 | M8 | 6000 | 14 | 0 | 7 |
| 02334-12047 | 32 | 25 | M12x20 | 57 | 47 | 27 | 28,3 | 75 | 25 | 15 | 30 | M12x30 | M12 | 9000 | 22 | 1 | 11 |