

Opis artykułu/ilustracje produktu



Opis

Materiał:

Stal.

Wersja:

Utwardzone dyfuzyjnie, oksydowane i szlifowane.

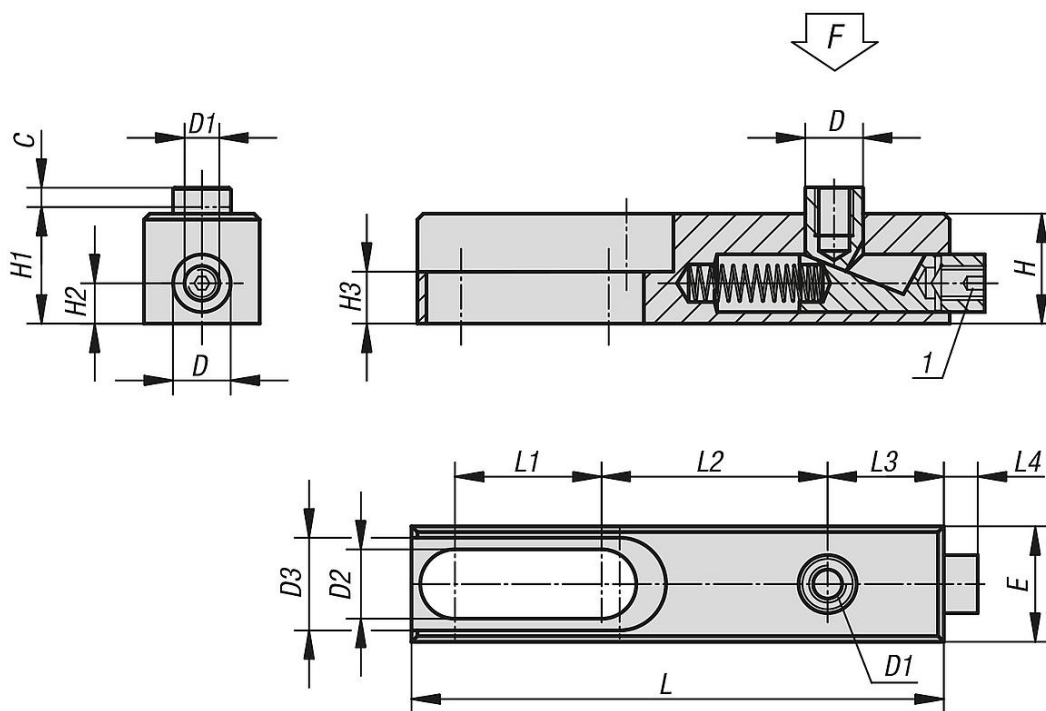
Wskazówka:

Element podporowy służy do podpierania detalu, tak aby zapobiec przypadkowemu przesuwaniu się podczas obróbki wiórowej lub podczas szlifowania.

Wskazówka dotycząca planu:

1) Śruba regulacyjna

Rysunki



Przegląd artykułów

Nr Zamówienia	C	D	D1	D2	D3	E	H	H1	H2	H3	L	L1	L2	L3	L4	F kN
02360-006	4	10	M6	8,2	16,2	20	19	19,5	7	9	92	25,5	39	20	6	3
02360-010	6	16	M10	12,5	24,4	30	30	31	10	10	149	44	61	32	11	15