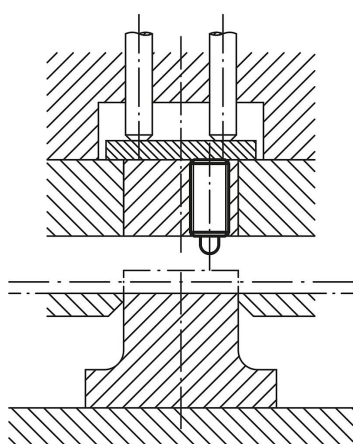


INCH  
Parts



Trzpień dociskowy w przekroju ogólnym



Opis

**Materiał:**

Tuleja stalowa, klasa wytrzymałości 5.8.

Trzpień dociskowy stalowy.

Sprężyna, stal sprężynowa kl. D.

**Wersja:**

oksydowana. Trzpień dociskowy hartowany.

**Wskazówka:**

Poniżej wymienione są odpowiadające sprężyste elementy dociskowe (w calach), z którymi używać można kluczy montażowych.

M3 = 6–32

M4 = 8–32 i 8–36

M5 = 10–32

M6 = 1/4–20

M8 = 5/16–18

M10 = 3/8–16

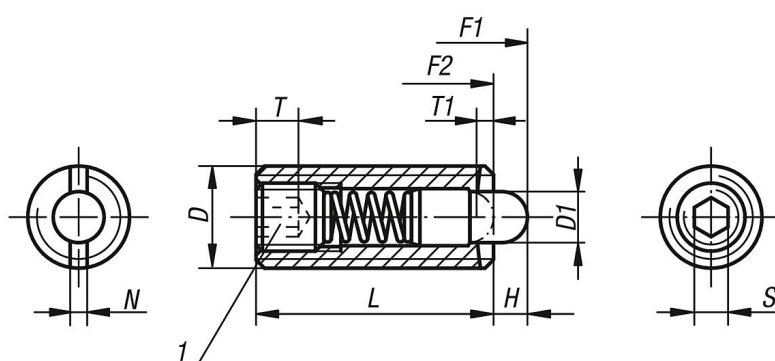
M12 = 5/32

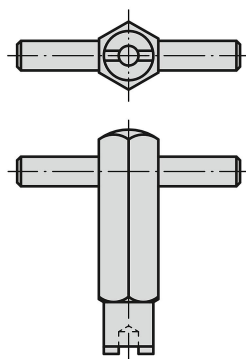
M16 = 5/8–11

**Wskazówka dotycząca planu:**

1) Gniazdo wklejone

Rysunki





## Przegląd artykułów

Nr Zamówienia	D	D1	H	L	T1	N	S	Siła sprężyny początek F1 ok. N	Siła sprężyny koniec F2 ok. N	Nr zamówienia Klucza montażowego
03040-2A1	10-32	2,4	2,3	18	0,8	0,8	1,5	11	29	03040-905
03040-2AJ	1/4-28	2,7	2,5	20	1	1	2	14	37	03040-906
03040-2A2	1/4-20	2,7	2,5	20	1	1	2	14	37	03040-906
03040-2A3	5/16-18	3,5	3	22	1,4	1,2	2,5	22	65	03040-908
03040-2A4	3/8-16	4	3	22	1,4	1,6	3	19	70	03040-910
03040-2A5	1/2-13	6	4	28	2	2	4	25	85	03040-912
03040-2A6	5/8-11	7,5	5	32	2,5	2,5	5	60	150	03040-916