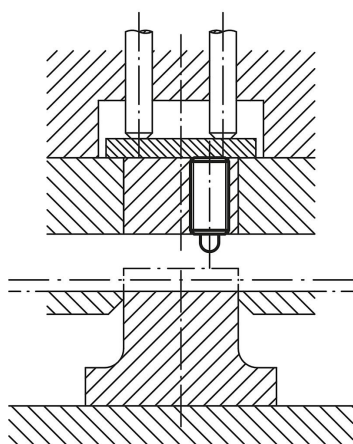


INCH
Parts



Trzpień dociskowy w przekroju ogólnym



Opis

Materiał:

Tuleja stalowa, klasa wytrzymałości 5.8.

Trzpień dociskowy z POM.

Sprężyna, stal sprężynowa kl. D.

Wersja:

Oksydowane.

Wskazówka:

Poniżej wymienione są odpowiadające sprężyste elementy dociskowe (w calach), z którymi używać można kluczy montażowych.

M3 = 6–32

M4 = 8–32 i 8–36

M5 = 10–32

M6 = 1/4–20

M8 = 5/16–18

M10 = 3/8–16

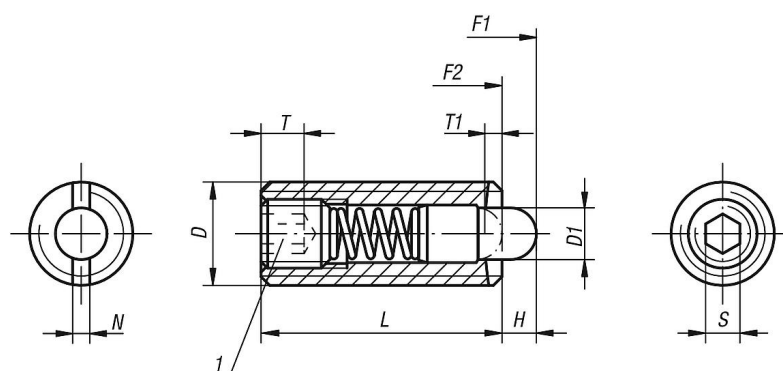
M12 = 5/32

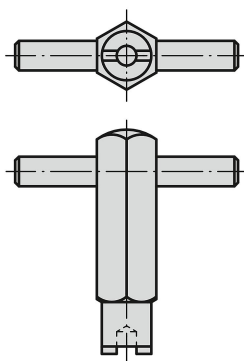
M16 = 5/8–11

Wskazówka dotycząca planu:

1) Gniazdo wklejone

Rysunki





Przegląd artykułów

Nr Zamówienia	D	D1	H	L	T1	N	S	Siła sprężyny początek F1 ok. N	Siła sprężyny koniec F2 ok. N	Nr zamówienia Klucza montażowego
03050-1AG	8-36	1,5	1,5	15	0,6	0,6	1,3	2	7	03040-904
03050-1AE	8-32	1,5	1,5	15	0,6	0,6	1,3	2	7	03040-904
03050-1A1	10-32	2,4	2,3	18	0,8	0,8	1,5	3	10	03040-905
03050-1AJ	1/4-28	2,7	2,5	20	1	1	2	3	9	03040-906
03050-1A2	1/4-20	2,7	2,5	20	1	1	2	3	9	03040-906
03050-1A3	5/16-18	3,5	3	22	1,4	1,2	2,5	4	16	03040-908
03050-1A4	3/8-16	4	3	22	1,4	1,6	3	4	16	03040-910
03050-1A5	1/2-13	6	4	28	2	2	4	5	27	03040-912
03050-1A6	5/8-11	7,5	5	32	2,5	2,5	5	20	45	03040-916