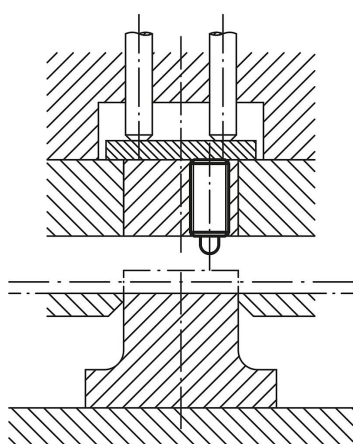




Trzpień dociskowy w przekroju ogólnym



Opis

Materiał:

Tuleja 1.4305.

Trzpień dociskowy 1.4034.

Sprężyna 1.4310.

Wersja:

Niepowlekane. Trzpień dociskowy hartowany.

Wskazówka:

Poniżej wymienione są odpowiadające sprężyste elementy dociskowe (w calach), z którymi używać można kluczy montażowych.

M3 = 6–32

M4 = 8–32 i 8–36

M5 = 10–32

M6 = 1/4–20

M8 = 5/16–18

M10 = 3/8–16

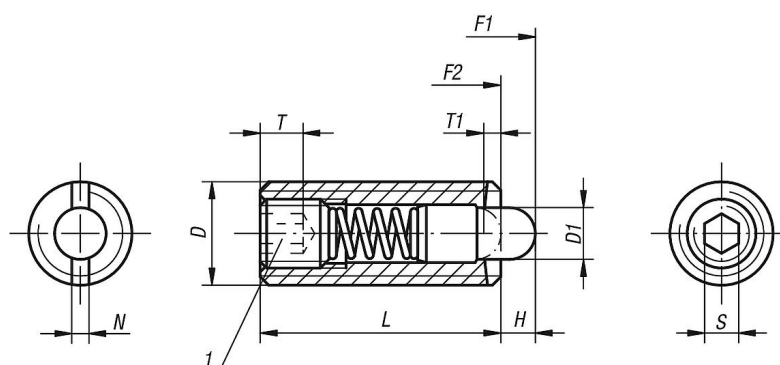
M12 = 5/32

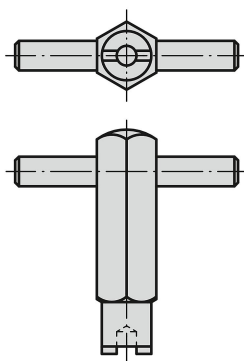
M16 = 5/8–11

Wskazówka dotycząca planu:

1) Gniazdo wklejone

Rysunki





Przegląd artykułów

Nr Zamówienia	D	D1	H	L	T1	N	S	Siła sprężyny początek F1 ok. N	Siła sprężyny koniec F2 ok. N	Nr zamówienia Klucza montażowego
03055-AG	8-36	1,5	1,5	15	0,6	0,6	1,3	5	16	03040-904
03055-AE	8-32	1,5	1,5	15	0,6	0,6	1,3	5	16	03040-904
03055-A1	10-32	2,4	2,3	18	0,8	0,8	1,5	5	17	03040-905
03055-AJ	1/4-28	2,7	2,5	20	1	1	2	6	17	03040-906
03055-A2	1/4-20	2,7	2,5	20	1	1	2	6	17	03040-906
03055-A3	5/16-18	3,5	3	22	1,4	1,2	2,5	7	29	03040-908
03055-A4	3/8-16	4	3	22	1,4	1,6	3	8	31	03040-910
03055-A5	1/2-13	6	4	28	2	2	4	10	47	03040-912
03055-A6	5/8-11	7,5	5	32	2,5	2,5	5	45	100	03040-916