

Opis artykułu/ilustracje produktu

**Opis****Materiał:**

Stal, klasa wytrzymałości 5.8

Wersja:

Oksydowane. Trzpień ustalający hartowany i szlifowany.

Wskazówka:

Trzpień ustalający z uchwytem jednoskrzydłowym stosuje się w przypadkach, gdy trzpień ustalający czasowo musi być schowany. Trzpień ustalający wycofuje się przez obrót rygla o 180°.

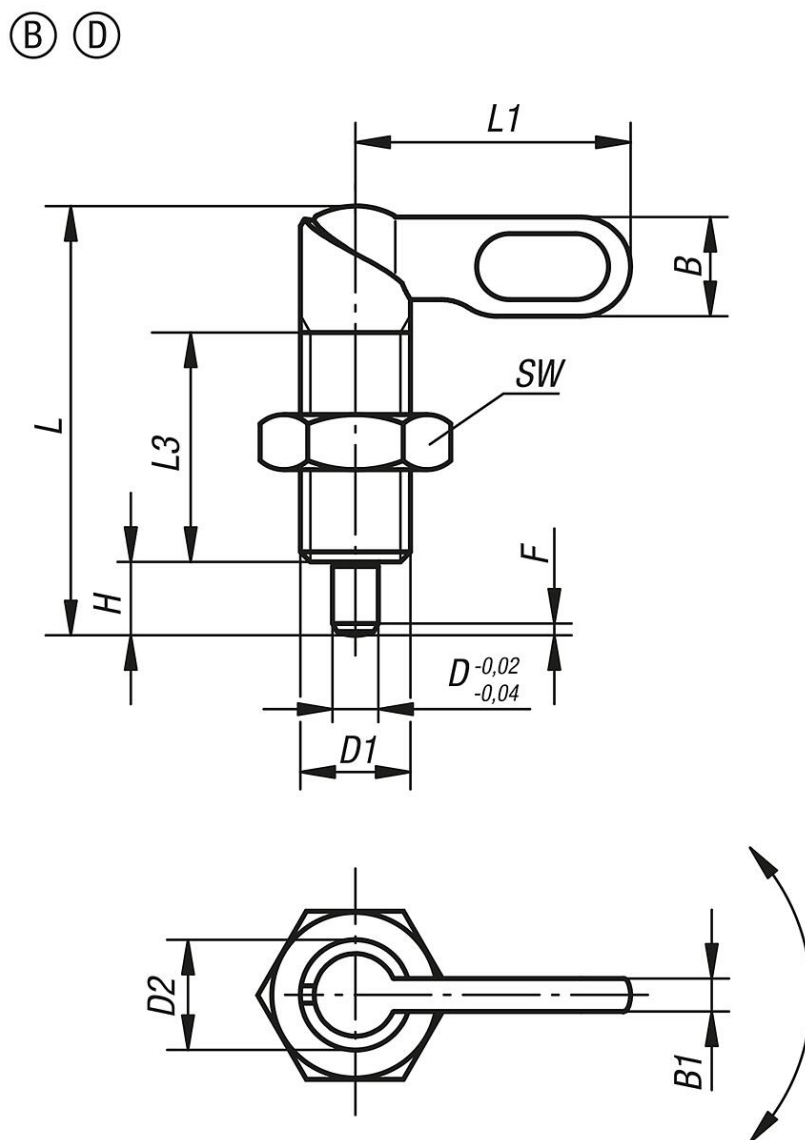
Dzięki zapadce trzpień zostaje zablokowany w tym położeniu.

Wskazówka dotycząca planu:

Forma B: uchwyt niepowlekany z nakrętką

Forma D: uchwyt powlekany proszkowo z nakrętką

Rysunki



Przegląd artykułów

Nr Zamówienia Forma B	Nr Zamówienia Forma D	D	D1	D2	L	L1	L3	B	B1	H	SW	F x 30°	Siła sprężyny początek F1 ok. N	Siła sprężyny koniec F2 ok. N
03099-050410	03099-070410	4	M10	10	38	25	20	9	3	6	17	1	8	14
03099-050510	03099-070510	5	M10	10	38	25	20	9	3	6	17	1,3	8	14
03099-050610	03099-070610	6	M10	10	38	25	20	9	3	6	17	1,8	8	14
03099-0504101	03099-0704101	4	M10x1	10	38	25	20	9	3	6	17	1	8	14
03099-0505101	03099-0705101	5	M10x1	10	38	25	20	9	3	6	17	1,3	8	14
03099-0506101	03099-0706101	6	M10x1	10	38	25	20	9	3	6	17	1,8	8	14
03099-050512	03099-070512	5	M12	12	46,8	30	25	10,8	3,6	8	19	1,3	8	15
03099-050612	03099-070612	6	M12	12	46,8	30	25	10,8	3,6	8	19	1,8	8	15
03099-050812	03099-070812	8	M12	12	46,8	30	25	10,8	3,6	8	19	2,3	8	15
03099-0505121	03099-0705121	5	M12x1,5	12	46,8	30	25	10,8	3,6	8	19	1,3	8	15
03099-0506121	03099-0706121	6	M12x1,5	12	46,8	30	25	10,8	3,6	8	19	1,8	8	15
03099-0508121	03099-0708121	8	M12x1,5	12	46,8	30	25	10,8	3,6	8	19	2,3	8	15
03099-050616	03099-070616	6	M16	16	60,4	40	32	14,4	4,8	10	24	1,8	15	35
03099-050816	03099-070816	8	M16	16	60,4	40	32	14,4	4,8	10	24	2,3	15	35
03099-051016	03099-071016	10	M16	16	60,4	40	32	14,4	4,8	10	24	2,8	15	35
03099-0506161	03099-0706161	6	M16x1,5	16	60,4	40	32	14,4	4,8	10	24	1,8	15	35
03099-0508161	03099-0708161	8	M16x1,5	16	60,4	40	32	14,4	4,8	10	24	2,3	15	35
03099-0510161	03099-0710161	10	M16x1,5	16	60,4	40	32	14,4	4,8	10	24	2,8	15	35
03099-050820	03099-070820	8	M20	20	70	50	35	18	6	12	30	2,3	20	60

Przegląd artykułów

Nr Zamówienia Forma B	Nr Zamówienia Forma D	D	D1	D2	L	L1	L3	B	B1	H	SW	F x 30°	Siła sprężyny początek F1 ok. N	Siła sprężyny koniec F2 ok. N
03099-051020	03099-071020	10	M20	20	70	50	35	18	6	12	30	2,8	20	60
03099-051220	03099-071220	12	M20	20	70	50	35	18	6	12	30	3	20	60
03099-0508201	03099-0708201	8	M20x1,5	20	70	50	35	18	6	12	30	2,3	20	60
03099-0510201	03099-0710201	10	M20x1,5	20	70	50	35	18	6	12	30	2,8	20	60
03099-0512201	03099-0712201	12	M20x1,5	20	70	50	35	18	6	12	30	3	20	60