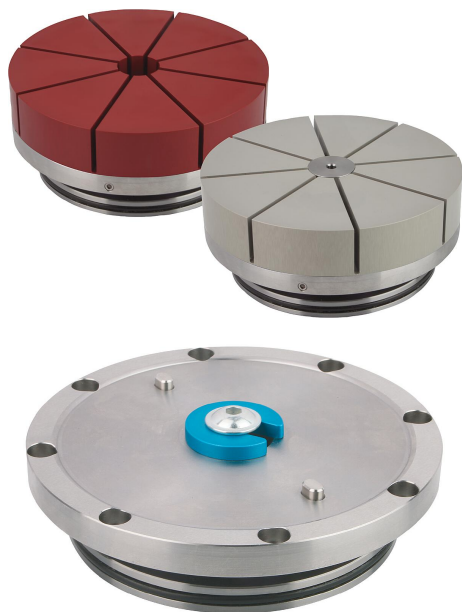


Opis artykułu/ilustracje produktu



Widok bez tulei zaciskowej z zabezpieczeniem transportowym

Opis**Materiał:**

Płytki kołnierzowa, tłoki i korpus podstawowy ze stali.

Uszczelnienia NBR.

Śruby DIN EN ISO 4762, klasa wytrzymałości 8.8.

Tuleja zaciskowa z aluminium.

Wersja:

Płytki kołnierzowa, tłoki i korpus podstawowy ze stali, odporne na korozję, niepowlekane.

Śruby ocynkowane.

Tuleja zaciskowa z aluminium lakierowanego na czerwono lub bezbarwnie.

Wskazówka:

Mechanizm zaciskowy CENTRICclamp można wbudować we własne przyrządy i systemy mocujące. Na płytce kołnierzowej mogą być zamontowane zaciski do mocowania zewnętrznego oraz wewnętrznego. Tuleja zaciskowa dopasowywana jest do konturów obrabianego detalu, który ma zostać zamocowany. Możliwe jest mocowanie detali o dowolnych kształtach i niesymetrycznych konturach.

Zintegrowany zespół sprężyn wytwarza siłę mocującą 5,8 kN. Poprzez dodatkowe mocowanie przy wykorzystaniu sprężonego powietrza możliwe jest zwiększenie siły mocującej do 43,5 kN. Mechanizm zostaje zluźniony poprzez doprowadzenie sprężonego powietrza do dolnej części tłoka. W efekcie tłok zostaje wyciśnięty w górę, powodując zluźnienie zacisku.

Zakres mocowania 0,2 mm.

Powtarzalność < 0,01 mm.

Wymiary montażowe na zapytanie.

Wyposażenie:

Tuleja zaciskowa do mocowania zewnętrznego i wewnętrznego 03179

